

Curso de Pós Graduação em Gestão Escolar

Programa Nacional Escola de Gestores da Educação Básica



Liane Tarouco
Vera Peroni
UFRGS

Características do curso

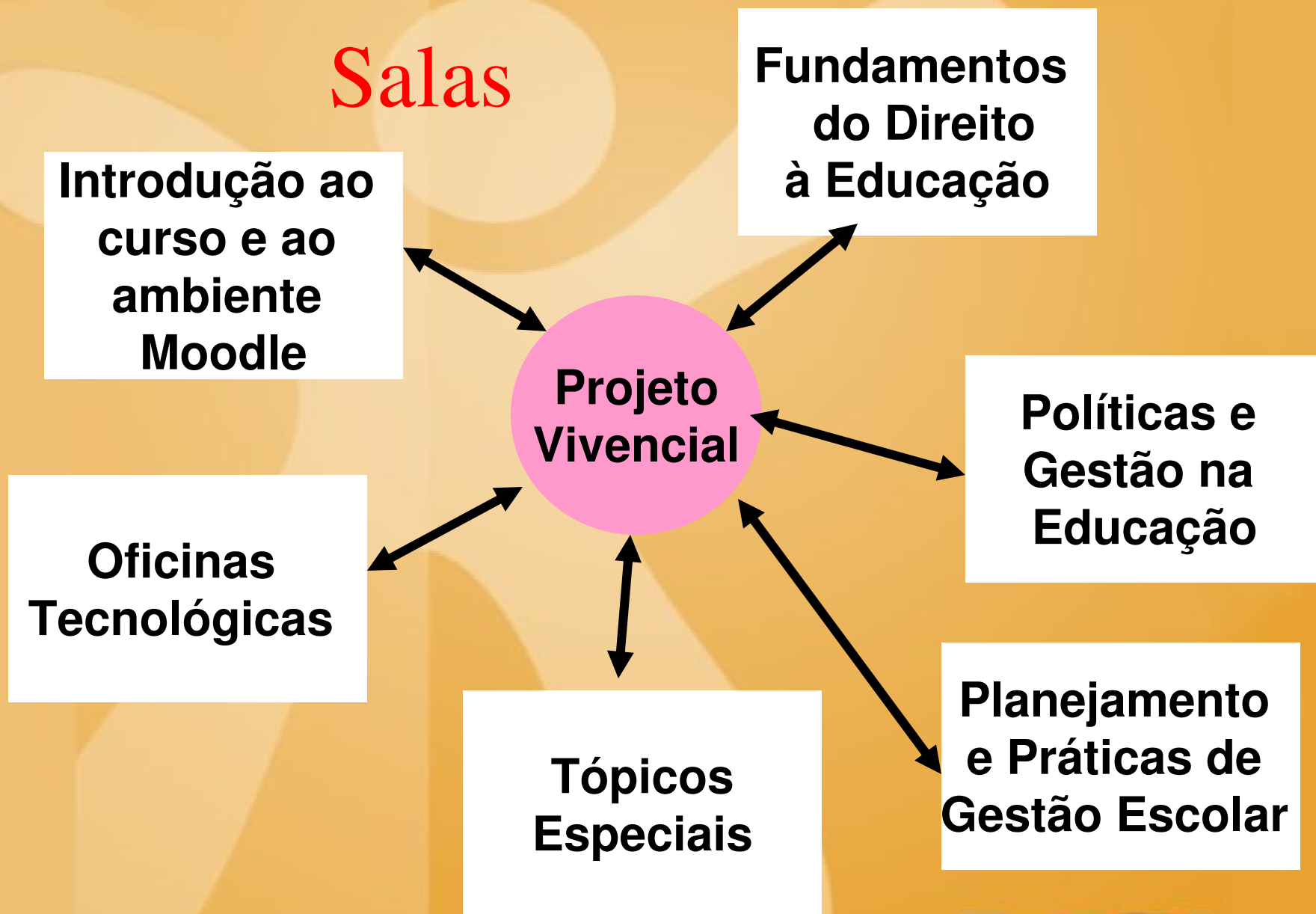
- Formação de gestores da Educação Básica
- Pós-graduação lato sensu
- Modalidade: educação a distância
- Duração: 405 horas



Princípios norteadores

- Elementos teórico-práticos que viabilizem uma educação escolar básica com qualidade social
- Foco na gestão democrática da escola e dos sistemas

Salas



Organização do curso

- Introdução ao Ambiente Moodle e ao curso - 45 h
- **Salas Ambientantes:**
 - Fundamentos do Direito à Educação - 60 h
 - Políticas e Gestão na Educação - 60
 - Planejamento e Práticas da Gestão Escolar - 60 h
 - Tópicos Especiais - 30 h
 - Oficinas Tecnológicas - 30 h
 - Projeto Vivencial - 120 h

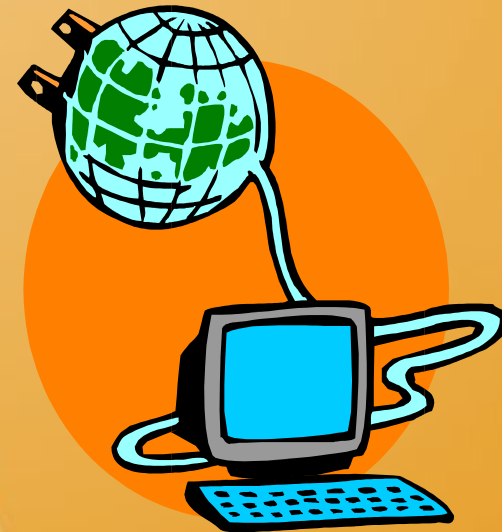
Desenvolvimento do curso

- Parte presencial realizada nos polos localizados nos NTEs e polos UAB
- Restante em modalidade de educação a distância via Internet



Ambiente do participante do curso

- Computador conectado à Internet
- Serviços utilizados durante o curso:
 - WWW
 - Correio eletrônico
 - Editor de texto



O aluno virtual de sucesso

- Acesso a um computador
- Acesso à Internet via modem (mínimo 128 Kbps) ou conexão de alta velocidade
- Saber usá-los



Comprometimento

- Dedicar tempo semanal suficiente (10 horas)
- Trabalhar colaborativamente



Suporte

- Apoio presencial nos polos
 - Assistente presencial
- Apoio remoto pelos professores, tutores e equipe de suporte do curso



Equipe

- Coordenação geral: Liane Tarouco
- Coordenação pedagógica: Vera Peroni
- GTI
 - SEDUC - Riviane Rosa
 - UNDIME – Liége Lana Brusius
- Coordenação Geral de Assistência: Zelia Souza (SEDUC)

Equipe

- Coordenador de Sala Ambiente
 - Fundamentos do direito à educação
I Juca Pirama Camargo Gil
 - Políticas e Gestão na Educação
Vera Peroni
 - Planejamento e Práticas da Gestão
Escolar
Mauro Del Pino

Equipe

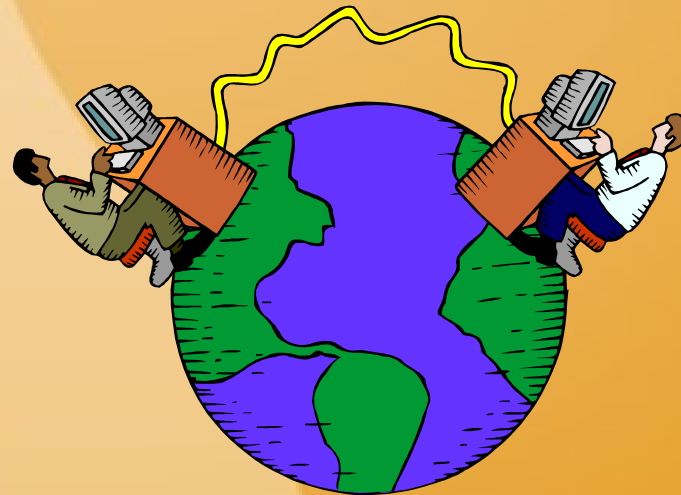
- Projeto Vivencial
Maria Beatriz Gomes
- Tópicos Especiais
Maria Goreti Machado
- Oficinas Tecnológicas
Patricia Behar
- Introdução ao Ambiente Moodle
Liane Tarouco

Equipe docente

- Cada sala ambiente tem
 - Coordenador
 - Professor para cada turma

– Turmas:

- RS01
- RS02
- ...
- RS15



Processo seletivo dos cursistas

- Inscrição nos CREs e UNDIME
- Pré-seleção pela SEDUC e UNDIME
- Seleção pela UFRGS
- Matrícula:
 - Preenchimento online de ficha
 - Envio da documentação

Estrutura de implementação do curso

- Estrutura de implementação do curso
 - Secretarias (apoio FACED e CINTED)
 - Alexandre (51) 3308- 3103
 - Anita (51) 3308-4100
 - Evandro (51) 3308-4100
 - Lediane (51) 3308-4098



Pólos

- Organização dos pólos de apoio presencial:
 - NTEs
 - Laboratórios
 - Internet
 - Atendimento presencial aos cursistas



Polos

- Porto Alegre
- Novo Hamburgo
- NTE Pelotas
- Santa Cruz do Sul
- Passo Fundo
- Santa Maria
- Alegrete
- Giruá
- Palmeira das Missões
- Santo Antonio da Patrulha

Cronograma

- 14/dezembro/2009 -Aula Inaugural
- 08/março/2010- Sala I Introdução ao Curso e ao Ambiente Moodle
- Demais salas: 5/abril/2010 a 1/2/2011
- TCC: 5/abril/2011 a 10/6/2011
- Carga horária semanal: 10 horas
- Site do curso:
<http://penta3.ufrgs.br/EscolaGestores2009>

Capacitação Moodle

- Preparação de trabalhos gerando versão em pdf e em HTML
- Compactar arquivos (zip ou rar)
- Netiquete
- Transferência de arquivos
- Download e instalação de aplicativos e plugins
- Proteção anti-virus

Capacitação no ambiente Moodle

- O Ambiente MOODLE
 - Funcionalidades utilizadas no curso Escola de Gestores
 - **Alterar cadastro**
 - **Enviar mensagens**
 - **Acessar material**
 - **Participar de fórum**
 - **Submeter resultado das atividades propostas**

Fase presencial

- Polos:
 - Professores de Introdução ao Curso e ao Ambiente Moodle fazem a abertura e apresentação do curso e conduzem curso semi-presencial



O curso

- Informações sobre o curso podem ser encontradas no site
 - <http://penta3.ufrgs.br/EscolaGestores2009>
- Acesso ao ambiente Moodle
 - <https://moodle3.mec.gov.br/ufrgs/>