

# Curso de Pós Graduação em Gestão Escolar Programa Nacional Escola de Gestores da Educação Básica



Liane Tarouco  
Vera Peroni  
**UFRGS**



Ministério  
da Educação



## Características do curso

- Formação de gestores da Educação Básica
- Pós-graduação lato sensu
- Modalidade: educação a distância
- Duração: 400 horas



Ministério  
da Educação



## Princípios norteadores

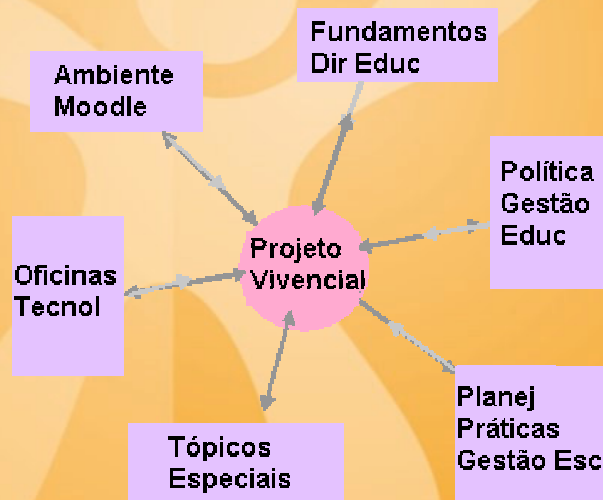
- Elementos teórico-práticos que viabilizem uma educação escolar básica com qualidade social
- Foco na gestão democrática da escola e dos sistemas



Ministério da Educação



## Salas



Ministério da Educação



## Organização do curso

- Introdução ao Ambiente Moodle e ao curso - 40 h
- **Salas Ambientais:**
  - Fundamentos do Direito à Educação - 60 h
  - Políticas e Gestão na Educação - 60
  - Planejamento e Práticas da Gestão Escolar - 60 h
  - Tópicos Especiais - 30 h
  - Oficinas Tecnológicas - 30 h
  - Projeto Vivencial - 120 h



Ministério  
da Educação



## Desenvolvimento do curso

- Parte presencial realizada nos polos localizados nos NTEs
- Restante em modalidade de educação a distância via Internet



Ministério  
da Educação



## Ambiente do participante do curso

- Computador conectado à Internet
- Serviços utilizados durante o curso:
  - WWW
  - correio eletrônico



Ministério  
da Educação



## O aluno virtual de sucesso

- Acesso a um computador
- Acesso à Internet via modem (mínimo 56 Kbps) ou conexão de alta velocidade
- Saber usá-los



Ministério  
da Educação



## Comprometimento

- Dedicar tempo semanal suficiente (10 horas)
- Trabalhar colaborativamente



Ministério  
da Educação



## Suporte

- Apoio presencial nos polos
- Apoio remoto pelos professores e equipe de suporte do curso



Ministério  
da Educação



## Equipe

- Coordenação geral: Liane Tarouco
- Coordenação pedagógica: Vera Peroni
- Coordenação Geral de Assistência: Zelia Souza (SEDUC)
- GTI
  - SEDUC - José Adilson Santos Antunes
  - UNDIME - Anelise Barreto Petinelli



Ministério  
da Educação



## Equipe

- Coordenador de Sala Ambiente
  - Fundamentos do direito à educação  
Maria Cristina Bortolini
  - Políticas e Gestão na Educação  
Nalu Farenzena
  - Planejamento e Práticas da Gestão  
Escolar  
Maria Beatriz Luce/Elena Bilig Melo



Ministério  
da Educação



## Equipe

- Projeto Vivencial  
Maria Antonieta Dalligna
- Tópicos Especiais  
Naira Franzoi
- Oficinas Tecnológicas  
Patricia Behar
- Introdução ao Ambiente Moodle  
Liane Tarouco



Ministério  
da Educação

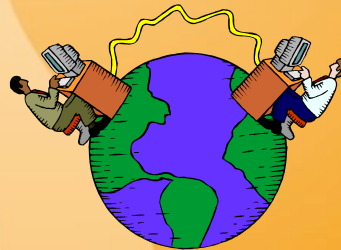


## Equipe docente

- **Cada sala ambiente tem**
  - **Coordenador**
  - **Professor para cada turma**

– Turmas:

- 71
- 72
- ...
- 80



Ministério  
da Educação



## Processo seletivo dos cursistas

- Inscrição nos CREs e UNDIME
- Pré-seleção pela SEDUC e UNDIME
- Sorteio pela UFRGS
- Matrícula requer
  - **Preenchimento online de ficha**
  - **Envio da documentação**



Ministério da Educação



## Estrutura de implementação do curso

- Estrutura de implementação do curso
  - Secretarias (apoio FAGED e CINTED)
    - Alexandre (51) 3308- 3103
    - Anita (51) 3308-4098
    - Maira (51) 3308-4098



Ministério da Educação





## Pólos

- Organização dos pólos de apoio presencial:
  - NTEs
  - Laboratórios
  - Internet
  - Atendimento presencial aos cursistas



## Polos

- SE/RS - Alexandre Rodrigues Soares
- 1ª CRE - NTE Porto Alegre - Maria del Carmen Lheureux Abraham
- 2ª CRE - NTE Novo Hamburgo - Maria Rosane Ledur
- 4ª CRE - NTE Caxias do Sul - Adriana Sitta
- 5ª CRE - NTE Pelotas - Rosemeri Schawartz Venzke
- 6ª CRE - NTE Santa Cruz do Sul - Lenir Maria Rossarola
- 7ª CRE - NTE Passo Fundo - Margarida Dossa da Cunha
- 8ª CRE - NTE Santa Maria - Mara Denize Mazzardo -
- 11ª CRE - NTE de Osório - Anilda Machado de Souza
- 14ª CRE - NTE Santo Ângelo - Gerta Madalena Von Mechein
- 19ª CRE - NTE Santana do Livramento - Izabel Cristina T. Castro Maciel



## Cronograma

- 17 de maio de 2007 -Aula Inaugural
- A partir de 31 de maio- Sala I  
Introdução ao Curso e ao Ambiente Moodle (ver calendário no site)
- Demais salas iniciam em 25 de junho
- Carga horária semanal: 10 horas
- Site do curso:  
<http://penta3.ufrgs.br/EscolaGestores>



Ministério  
da Educação



## Capacitação Moodle - pré

- Preparação de trabalhos gerando versão em pdf e em HTML
- Compactar arquivos (zip ou rar)
- Netiquete
- Transferência de arquivos
- Download e instalação de aplicativos e plugins
- Proteção anti-virus



Ministério  
da Educação



## Capacitação no ambiente Moodle

- O Ambiente MOODLE
  - Funcionalidades utilizadas no curso Escola de Gestores
    - **Alterar cadastro**
    - **Enviar mensagens**
    - **Acessar material**
    - **Participar de fórum**
    - **Submeter resultado das atividades propostas**

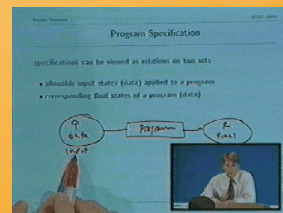


Ministério da Educação



## Fase presencial

- Polos:
  - Coordenadores (geral e de salas) fazem a abertura e apresentação do curso
  - Professores de Introdução ao Curso e ao Ambiente Moodle conduzem curso semi-presencial



Ministério da Educação



## O curso

- Informações sobre o curso podem ser encontradas no site
- <http://penta3.ufrgs.br/EscolaGestores>



Ministério  
da Educação

