



Primeiramente, é necessário criar uma nova imagem, ou seja, uma nova área de edição de imagens. Para isto, clique sobre o item "Arquivo" no menu de opções da caixa de ferramentas do GIMP.

Nesta demonstração será construída uma imagem da bandeira do Brasil, na qual serão utilizadas algumas ferramentas, freqüentemente, usadas no GIMP. A demonstração está dividida em 4 etapas, sendo esta a Etapa 1.

Pincel

Modo: Normal

Opacidade: 100,0

Pincel: Circle (11)

Escala: 1,00

- Sensibilidade à pressão
- Esvanecer
- Espalhar
- Incremental
- Usar cores do degradê

- Nova... Ctrl+N
- Abrir... Cria uma Nova Imagem
- Abrir URL...
- Abrir Recente
- Capturar
- Preferências
- Atalhos de Teclado
- Units
- Djálogos
- Fechar tudo Shift+Ctrl+W
- Sair Ctrl+Q

Em seguida, selecione a opção "Nova...".

- Sensibilidade à pressão
- Esvanecer
- Espalhar
- Incremental
- Usar cores do degradê



100,0

1,00



Criar uma Nova Imagem

Modelo:

Tamanho da Imagem

Largura:

Altura:

420 x 300 pixels
72 ppp, cor RGB

+ Opções Avançadas

Sensibilizar
 Esvanece
 Espalhar
 Incremental
 Usar cores do degradê

Na janela "Criar uma Nova Imagem" você pode escolher um modelo de imagem pré-definido. Para isto, basta selecionar a seta no campo "Modelo".

Pincel

Modo:

Opacidade:

Pincel:

Escala:



Criar uma Nova Imagem

Modelo:

Tamanho

Largura:

Altura:

Opções

- 640x480
- 800x600
- 1024x768
- 1600x1200
- A3 (300ppi)
- A4 (300ppi)
- A5 (300ppi)
- A6 (300ppi)
- B4 (300ppi)
- B5 (300ppi)
- B5-Japan (300ppi)
- US-Letter (300ppi)
- US-Legal (300ppi)
- Toilet paper (US, 300ppi)
- CD cover (300ppi)
- Floppy label (300ppi)
- Web banner common 468x60
- Web banner huge 728x90
- PAL - 720x576
- NTSC - 720x486

Se preferir, selecione um modelo de imagem pré-definido.

Pincel

Modo:

Opacidade:

Pincel:

Escala:

Sensibilidade

Esvanece

Espalhar

Incremental

Usar cores do degradado



Criar uma Nova Imagem

Modelo:

Tamanho da Imagem

Largura:

Altura:

420 x 300 pixels
72 ppp, cor RGB

Opcões **A**vançadas

Se desejar, defina as medidas da imagem a ser criada. Para isto, basta modificar os campos "Largura" e "Altura".

Pincel

Modo:

Opacidade:

Pincel:

Escala:

Sensibilidade

Esvanece

Espalhar

Incremental

Usar cores do degradê



Criar uma Nova Imagem

Modelo:

Tamanho da Imagem

Largura:

Altura:

Opções Avançadas

Você pode ainda, decidir sobre o preenchimento e o modo das cores da imagem. Para visualizar tais opções, clique sobre o sinal ao lado de "Opções Avançadas".

Pincel

Modo:

Opacidade:

Pincel:

Escala:

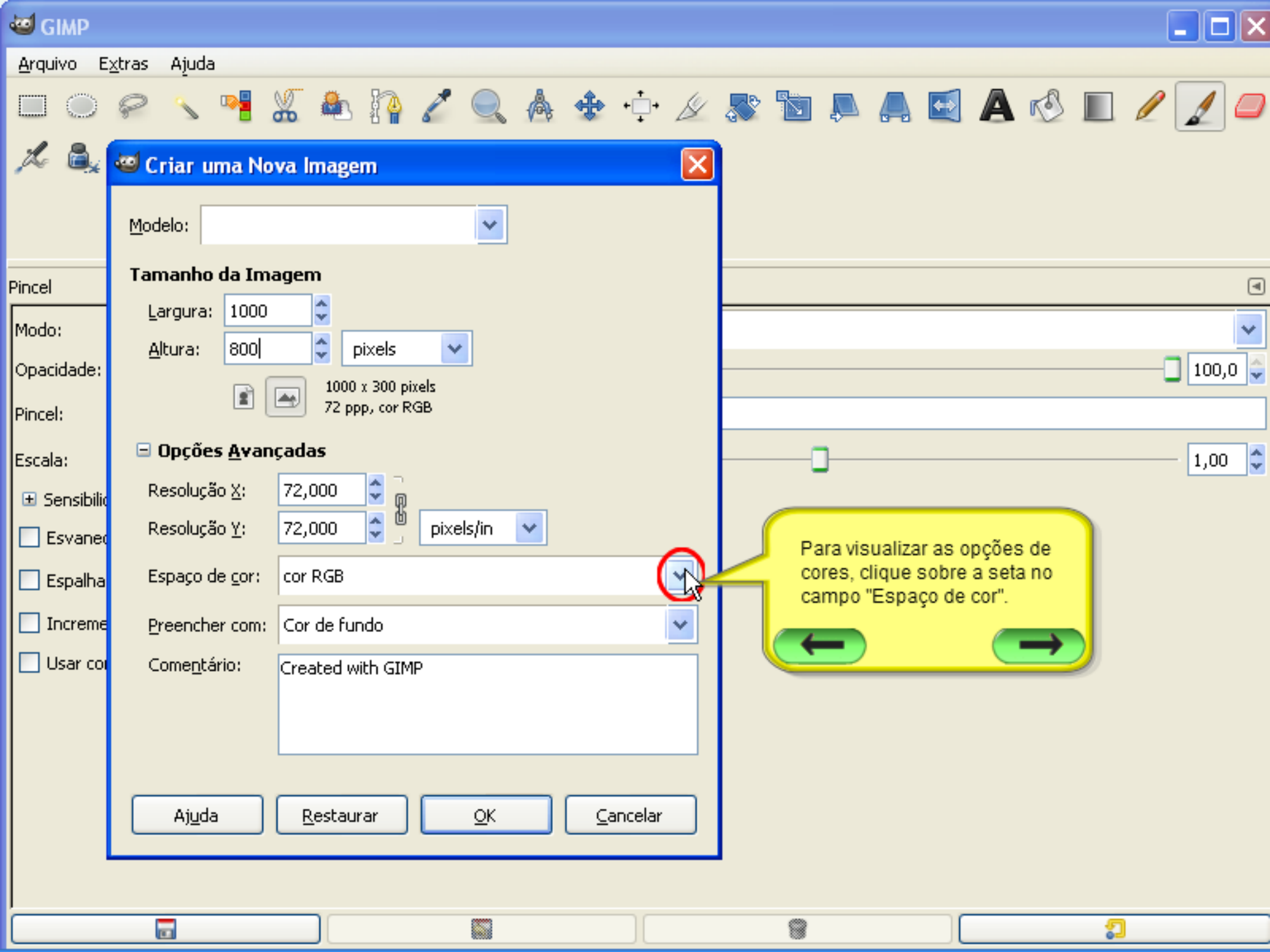
Sensibilidade

Esvanece

Espalhar

Incremental

Usar cores do degradê



Criar uma Nova Imagem

Modelo:

Tamanho da Imagem

Largura: pixels

Altura: pixels

1000 x 300 pixels
 72 ppp, cor RGB

Opções Avançadas

Resolução X: pixels/in

Resolução Y: pixels/in

Espaço de cor:

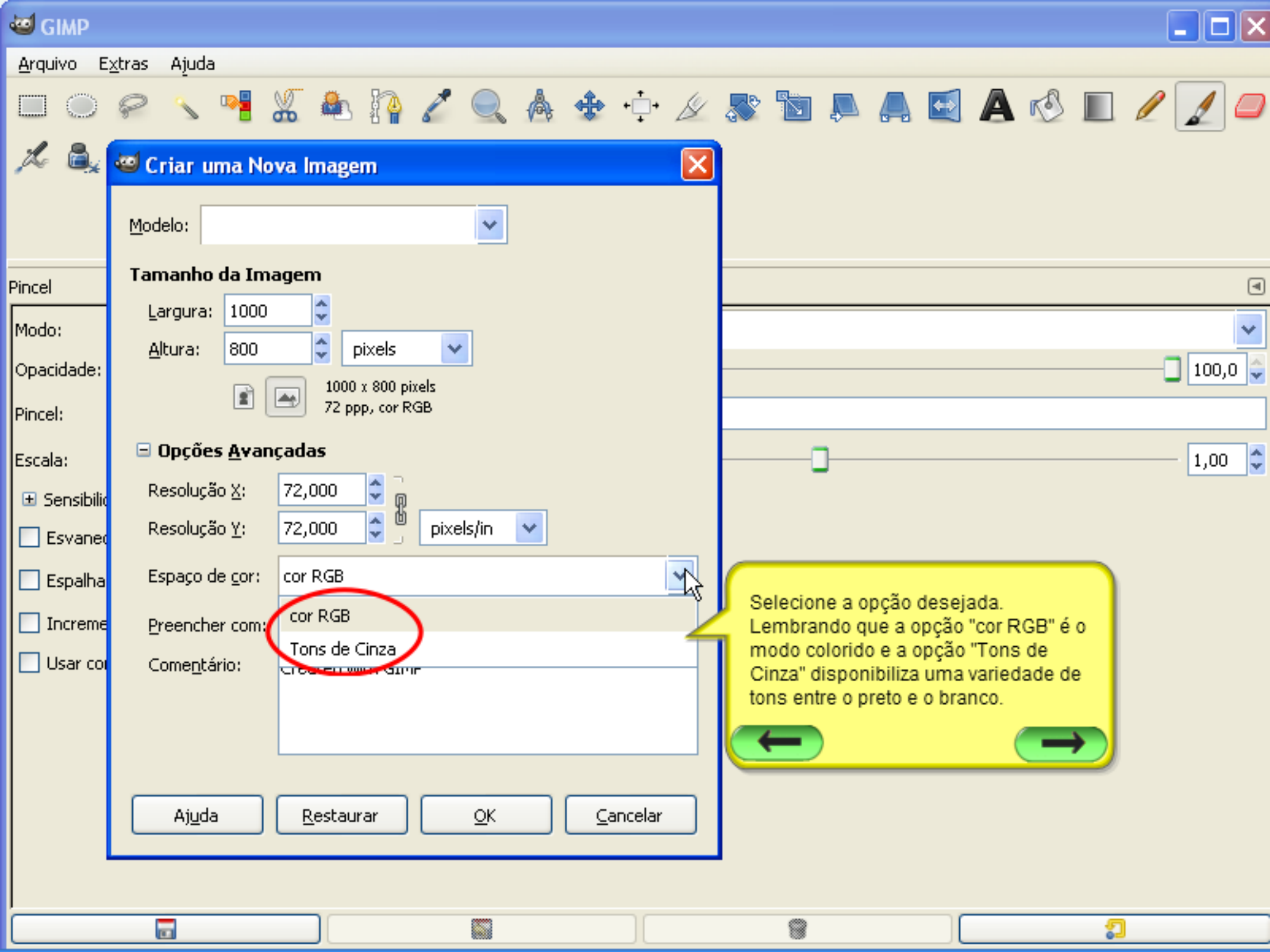
Preencher com:

Comentário:

Ajuda Restaurar OK Cancelar

Para visualizar as opções de cores, clique sobre a seta no campo "Espaço de cor".





Criar uma Nova Imagem

Modelo:

Tamanho da Imagem

Largura: pixels

Altura: pixels

1000 x 800 pixels
72 ppp, cor RGB

Opções Avançadas

Resolução X: pixels/in

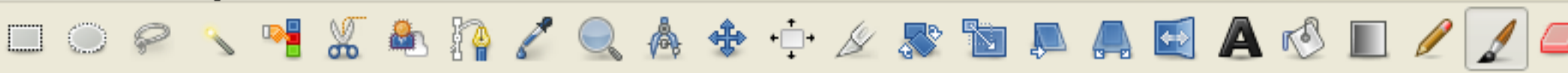
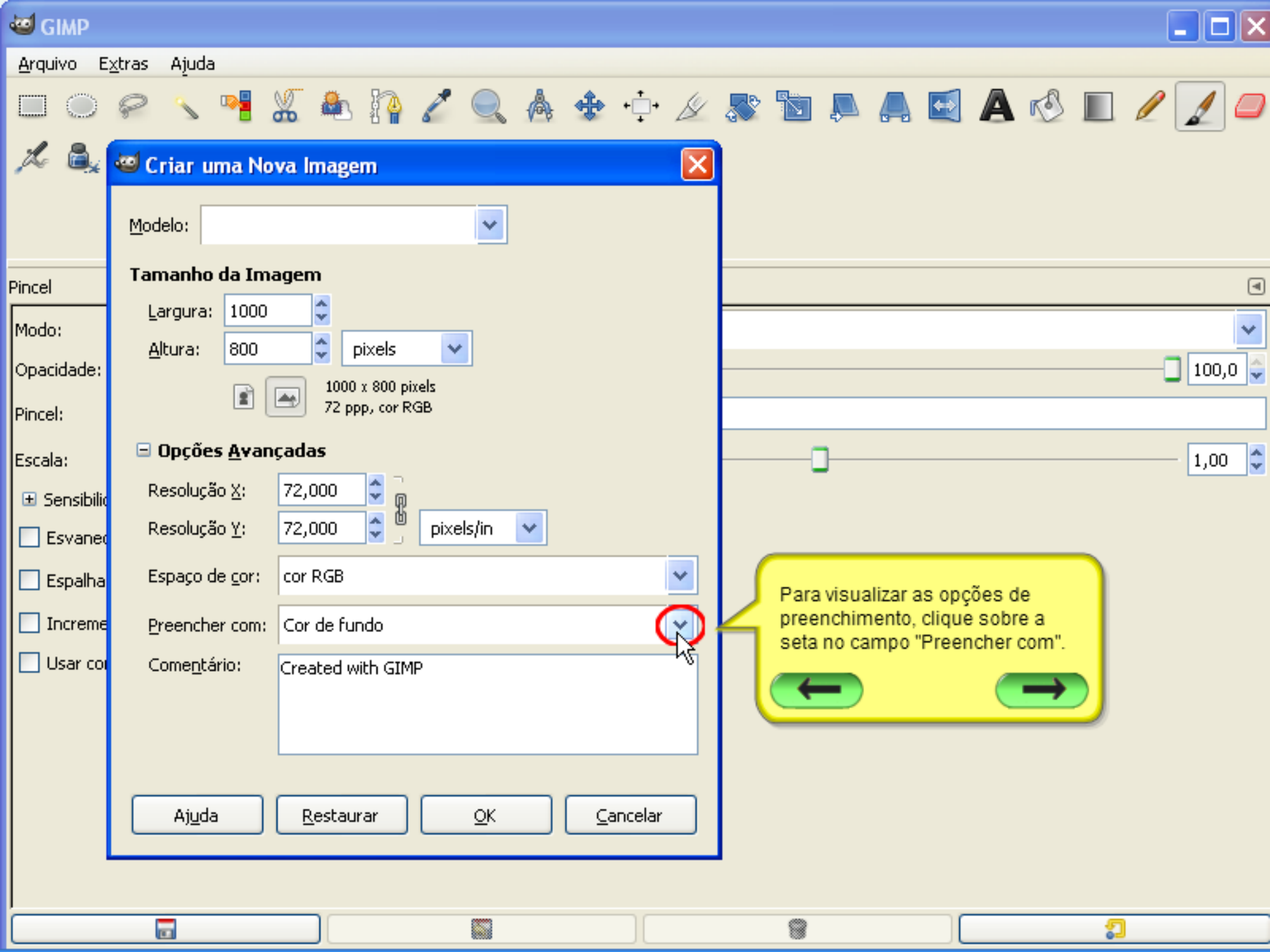
Resolução Y: pixels/in

Espaço de cor:

Preencher com:

Comentário:

Selecione a opção desejada. Lembrando que a opção "cor RGB" é o modo colorido e a opção "Tons de Cinza" disponibiliza uma variedade de tons entre o preto e o branco.



Criar uma Nova Imagem

Modelo: []

Tamanho da Imagem

Largura: 1000
Altura: 800 pixels

1000 x 800 pixels
72 ppp, cor RGB

Opções Avançadas

Resolução X: 72,000
Resolução Y: 72,000 pixels/in

Espaço de cor: cor RGB

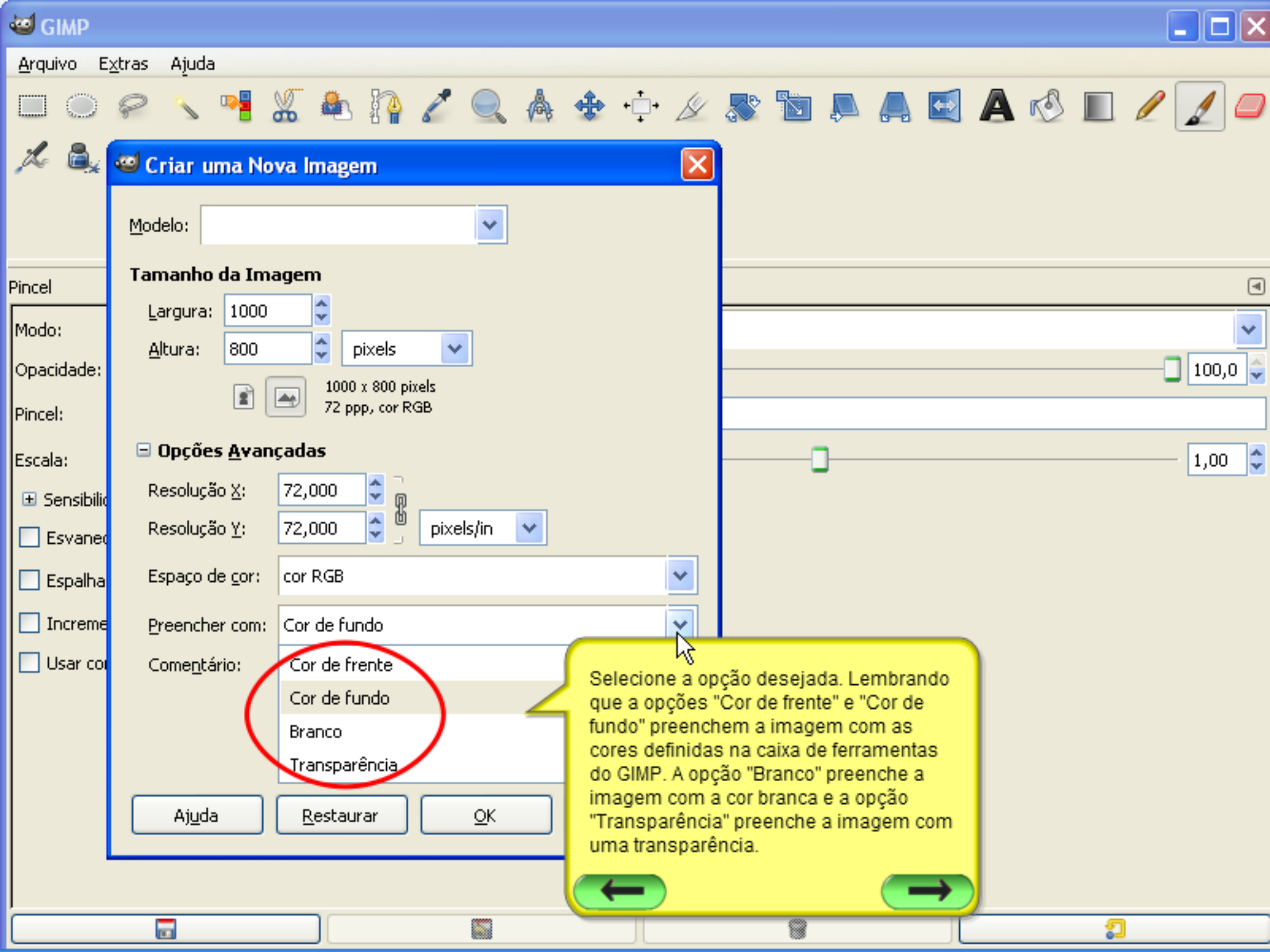
Preencher com: Cor de fundo

Comentário: Created with GIMP

Ajuda Restaurar OK Cancelar

Para visualizar as opções de preenchimento, clique sobre a seta no campo "Preencher com".





Criar uma Nova Imagem

Modelo:

Tamanho da Imagem

Largura:
Altura:

1000 x 800 pixels
72 ppp, cor RGB

Opções Avançadas

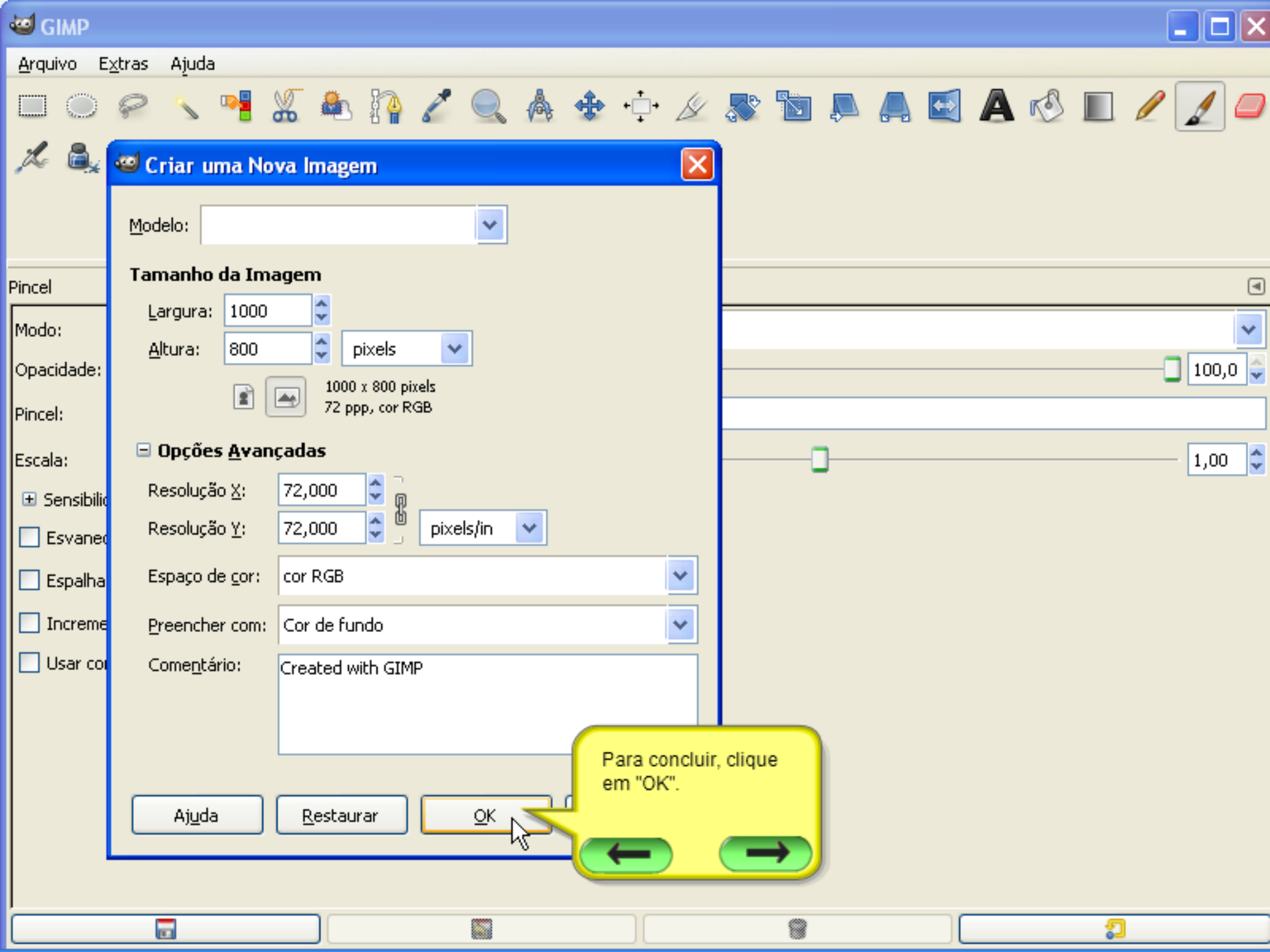
Resolução X:
Resolução Y:

Espaço de cor:

Preencher com:

- Cor de frente
- Cor de fundo
- Branco
- Transparência

Selecione a opção desejada. Lembrando que as opções "Cor de frente" e "Cor de fundo" preenchem a imagem com as cores definidas na caixa de ferramentas do GIMP. A opção "Branco" preenche a imagem com a cor branca e a opção "Transparência" preenche a imagem com uma transparência.



Criar uma Nova Imagem

Modelo:

Tamanho da Imagem

Largura:

Altura:

1000 x 800 pixels
72 ppp, cor RGB

Opções Avançadas

Resolução X:

Resolução Y:

Espaço de cor:

Preencher com:

Comentário:

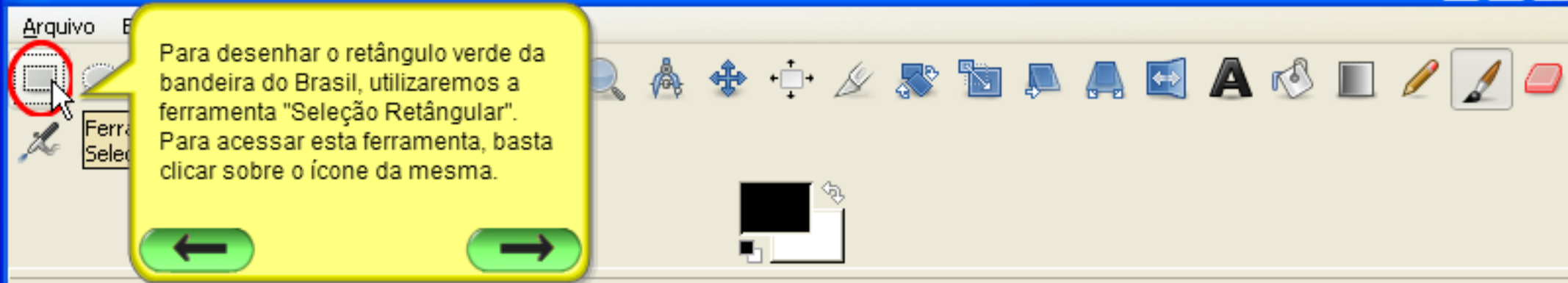
Para concluir, clique em "OK".





Esta é a imagem que acaba de ser criada, ou seja, a área de edição de imagens que acaba de ser criada.

← →



Pincel

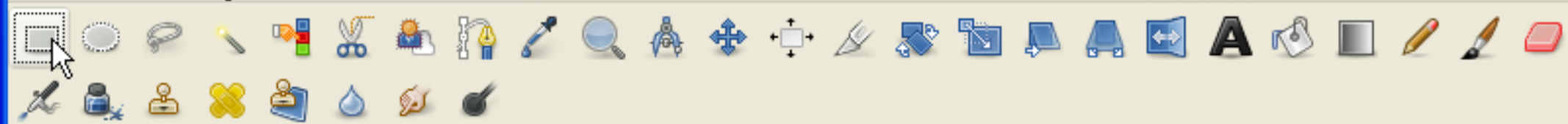
Modo: Normal

Opacidade: 100,0

Pincel: Circle (11)

Escala: 1,00

- Sensibilidade à pressão
- Esvanecer
- Espalhar
- Incremental
- Usar cores do degradê



Seleção Retangular

Modo:

Suavizar

Enevoar bordas

Cantos Arredondados

Expandir a partir do centro

Fixo: Proporção

1:1

Position: px

0

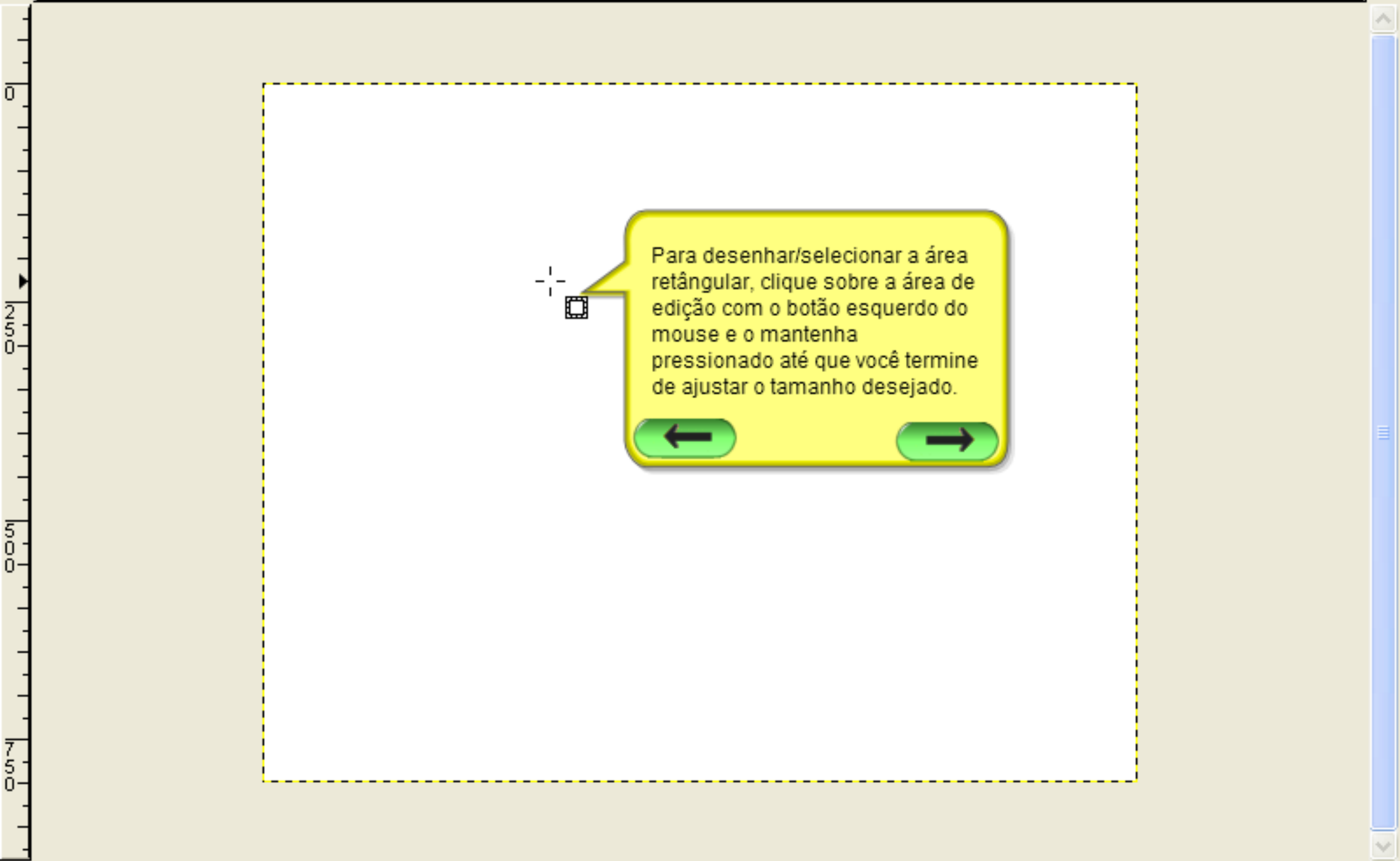
px

0

Auto Shrink

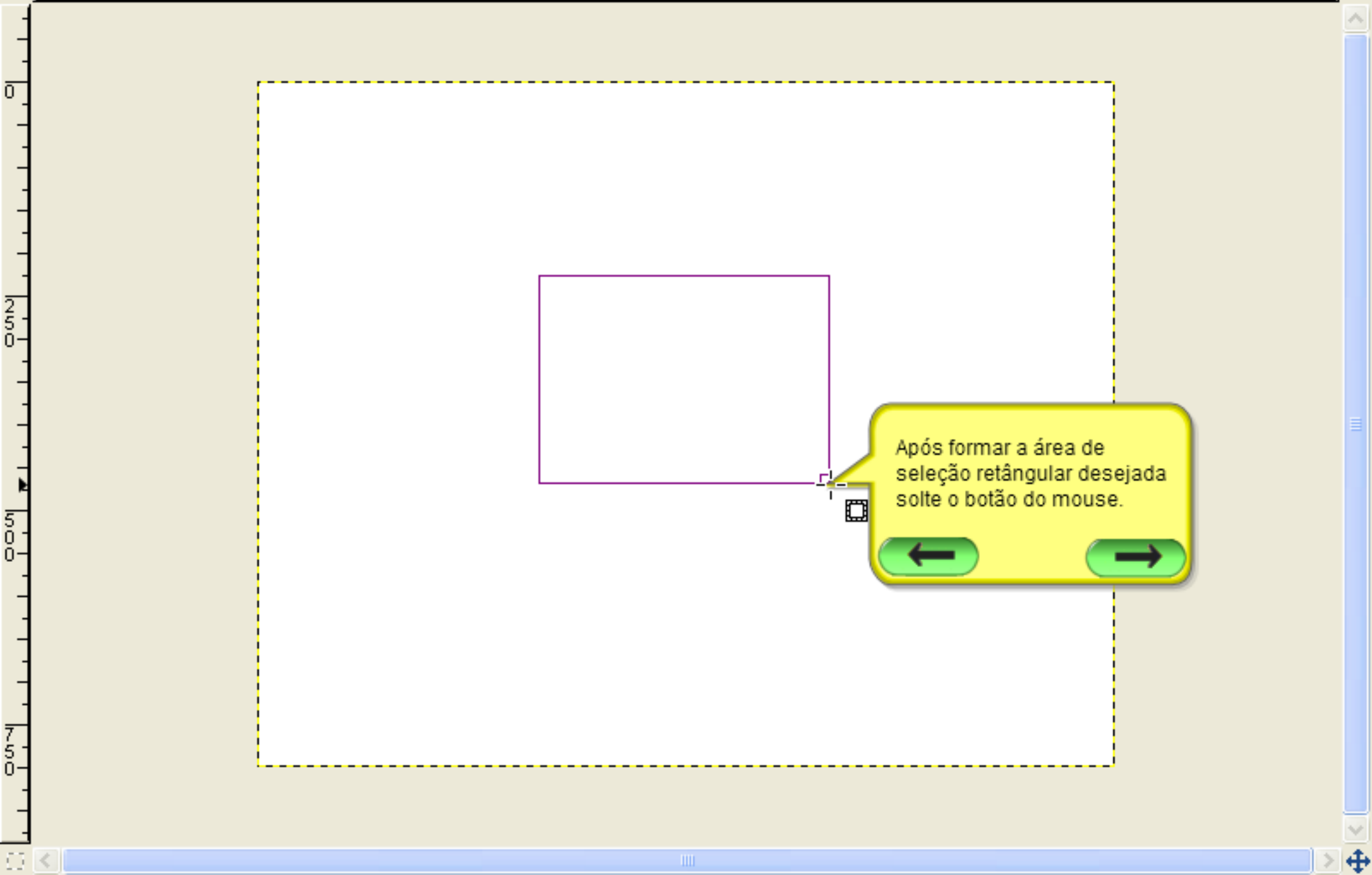
Com a ferramenta de seleção retângular selecionada, você visualiza algumas opções de configuração para sua área retangular. Se preferir alterar alguma configuração padrão, você deve salvá-las, clicando no botão destacado. Caso contrário, continue sua edição de imagem.





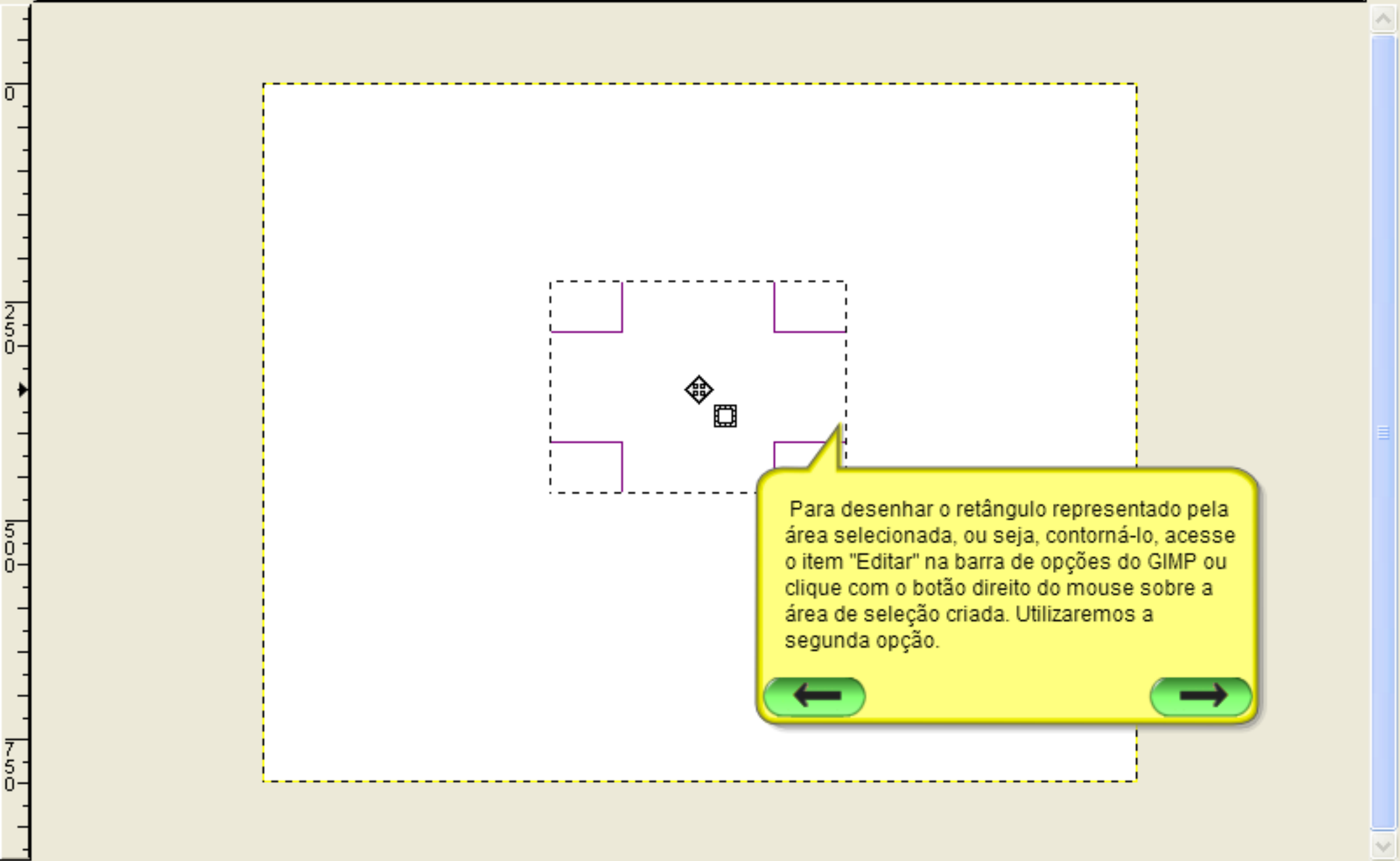
Para desenhar/selecionar a área retângular, clique sobre a área de edição com o botão esquerdo do mouse e o mantenha pressionado até que você termine de ajustar o tamanho desejado.



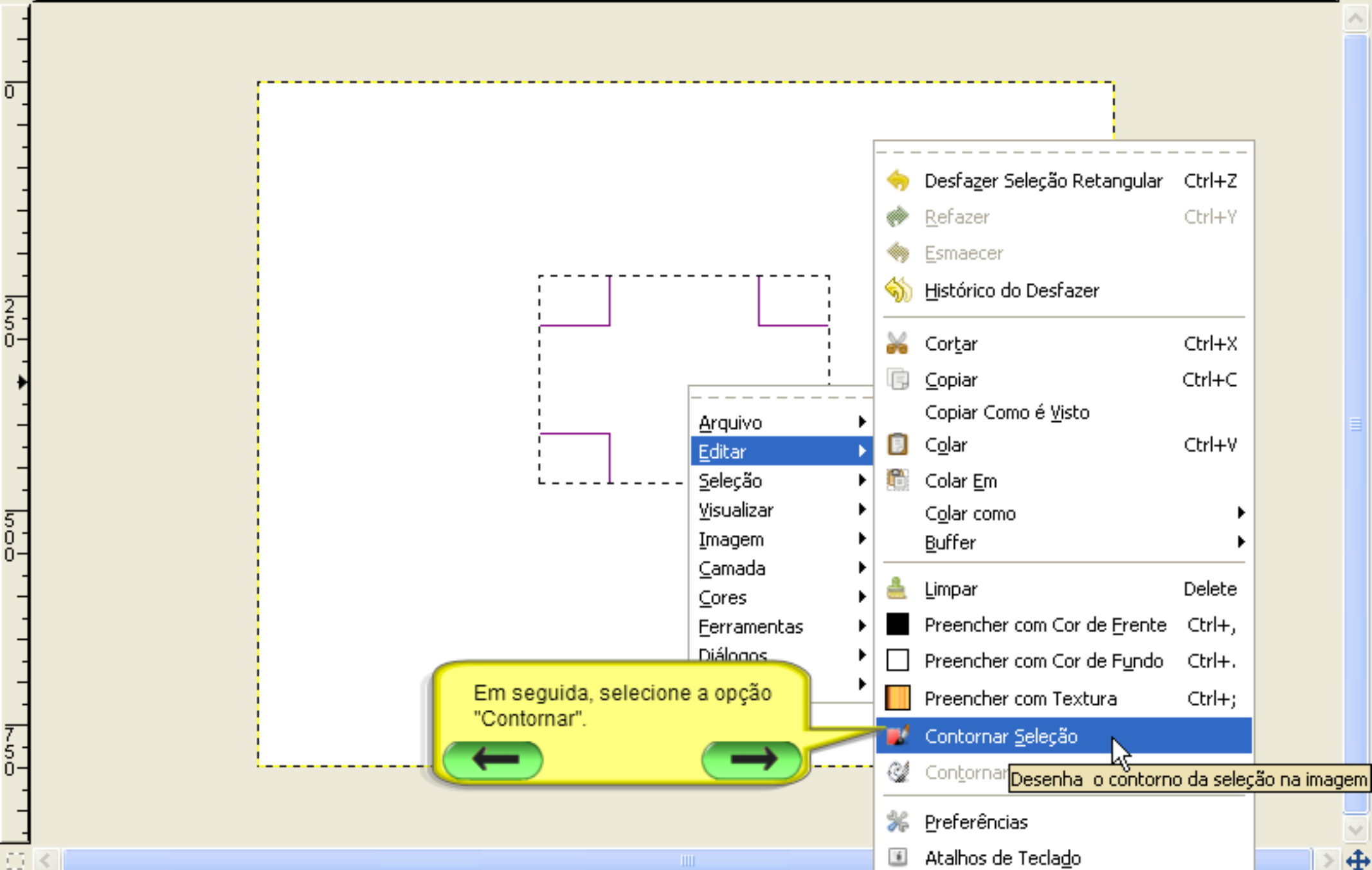


Após formar a área de seleção retângular desejada solte o botão do mouse.





Para desenhar o retângulo representado pela área selecionada, ou seja, contorná-lo, acesse o item "Editar" na barra de opções do GIMP ou clique com o botão direito do mouse sobre a área de seleção criada. Utilizaremos a segunda opção.



Em seguida, selecione a opção "Contornar".



- Desfazer Seleção Retangular Ctrl+Z
- Refazer Ctrl+Y
- Esmaecer
- Histórico do Desfazer
- Cortar Ctrl+X
- Copiar Ctrl+C
- Copiar Como é Visto
- Colar Ctrl+V
- Colar Em
- Colar como Buffer
- Limpar Delete
- Preencher com Cor de Frente Ctrl+,
- Preencher com Cor de Fundo Ctrl+.
- Preencher com Textura Ctrl+;
- Contornar Seleção**
- Contornar
- Preferências
- Atalhos de Teclado
- Units

Desenha o contorno da seleção na imagem

Contornar Seleção

Escolha o Estilo de Contorno

Máscara de Seleção-1 (Sem título)

Linha de contorno

Largura da linha: 6,0 px

Cor sólida

Textura

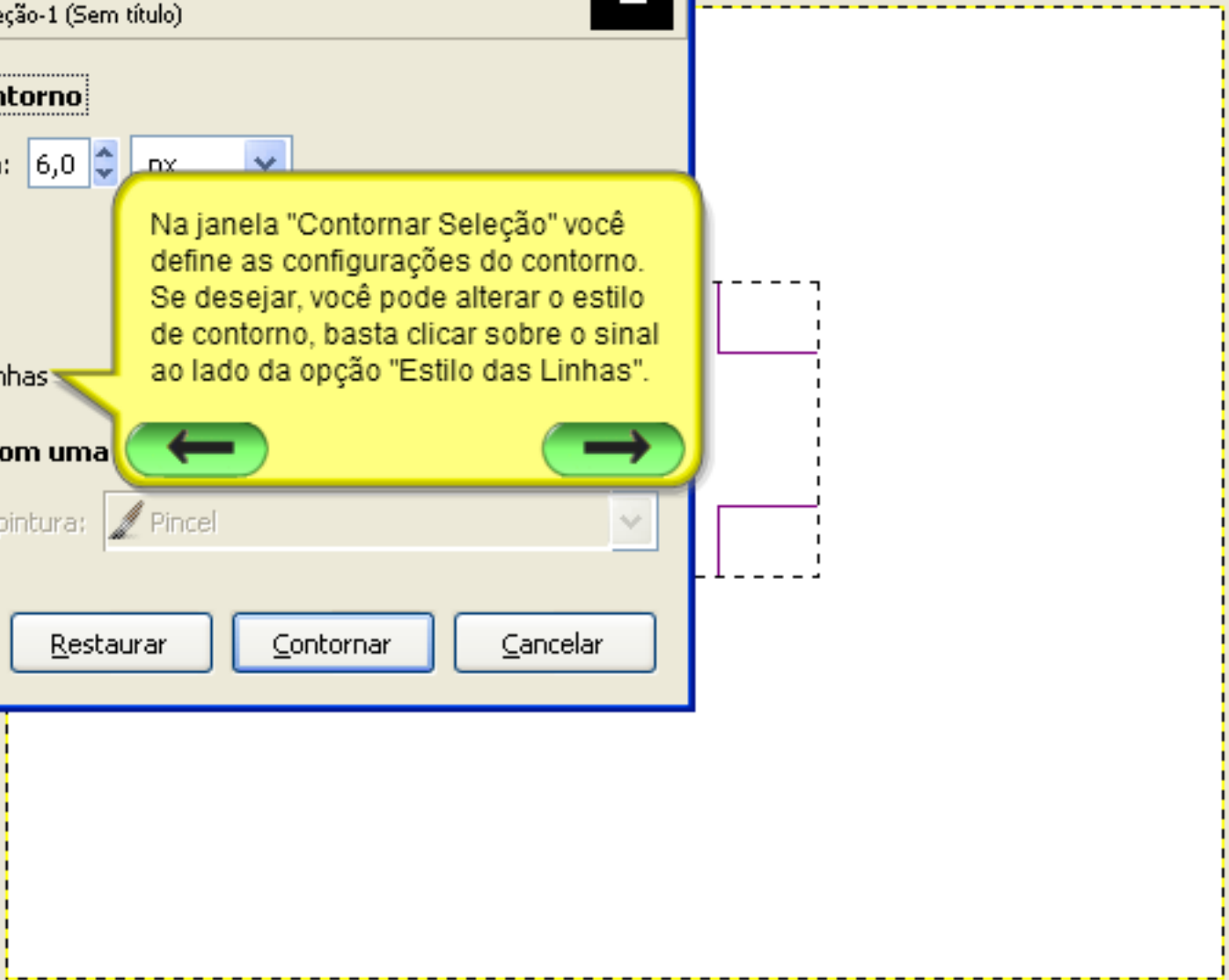
Estilo das Linhas

Contornar com uma

Ferramenta de pintura: Pincel

Ajuda Restaurar Contornar Cancelar

Na janela "Contornar Seleção" você define as configurações do contorno. Se desejar, você pode alterar o estilo de contorno, basta clicar sobre o sinal ao lado da opção "Estilo das Linhas".



Contornar Seleção

Escolha o Estilo de Contorno
Máscara de Seleção-1 (Sem título)

Linha de contorno

Largura da linha: 6,0 px

Cor sólida
 Textura

Estilo das Linhas

Estilo das pontas:

Estilo das junções:

Limite dos ângulos:

Padrão de tracejado:

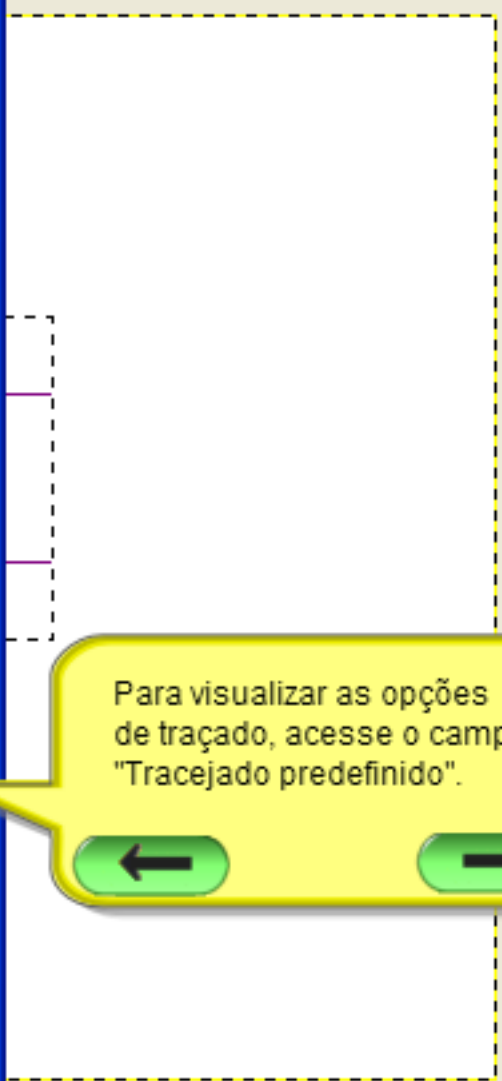
Tracejado predefinido: Personalizado

Suavizar

Contornar com uma ferramenta de pintura

Ferramenta de pintura: Pincel

Ajuda Restaurar Contornar Cancelar



Para visualizar as opções de traçado, acesse o campo "Tracejado predefinido".

← →

Contornar Seleção

Escolha o Estilo de Contorno
Máscara de Seleção-1 (Sem título)

Linha de contorno

Largura da linha: 6,0

- Cor sólida
- Textura
- Estilo das Linhas
- Estilo das pontas
- Estilo das junções:
- Limite dos ângulos
- Padrão de tracejado:
- Tracejado predefinido: Personalizado
- Suavizar

Contornar com uma ferramenta de pintura

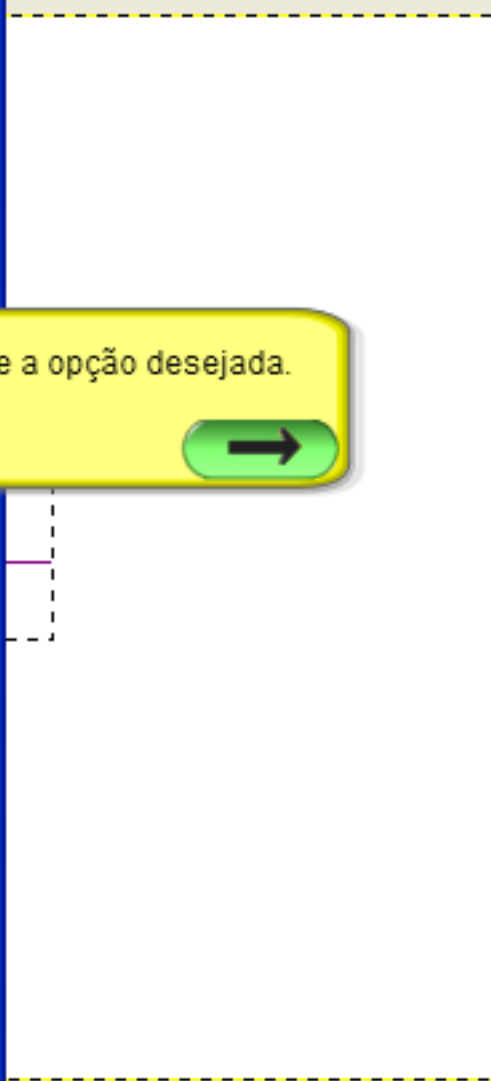
Ferramenta de pintura: Pincel

Ajuda Restaurar Contornar Cancelar

- Personalizado
- Linear
- Tracinhos longos
- Tracinhos médios
- Tracinhos curtos
- Pontilhado esparsos
- Pontilhado normal
- Pontilhado denso
- Pontilhados
- Traço ponto
- Traço ponto ponto

Selecione a opção desejada.

← →



Contornar Seleção

Escolha o Estilo de Contorno
Máscara de Seleção-1 (Sem título)

Linha de contorno

Largura da linha: 6,0 px

Cor sólida
 Textura

Estilo das Linhas

Estilo das pontas:

Estilo das junções:

Limite dos ângulos: 10,0

Padrão de tracejado:

Tracejado predefinido: Personalizado

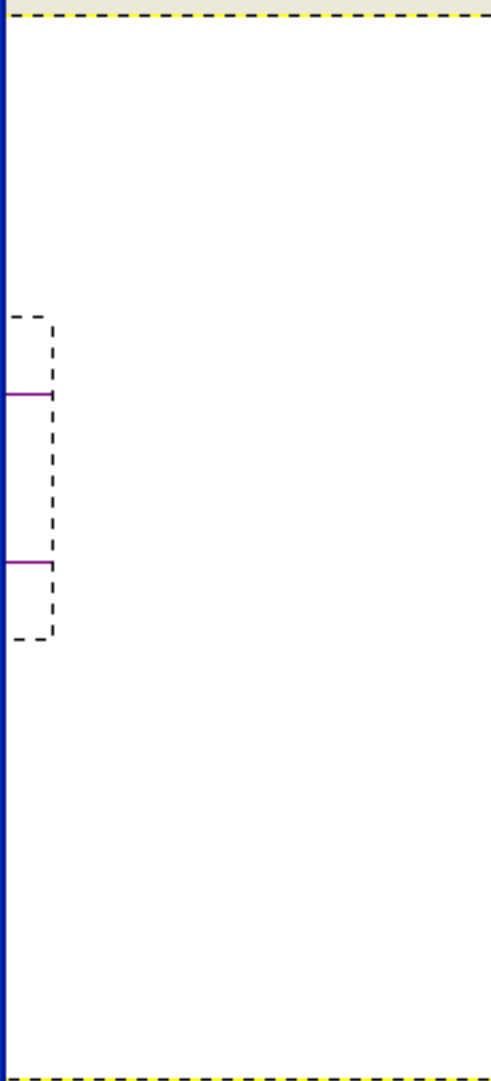
Suavizar

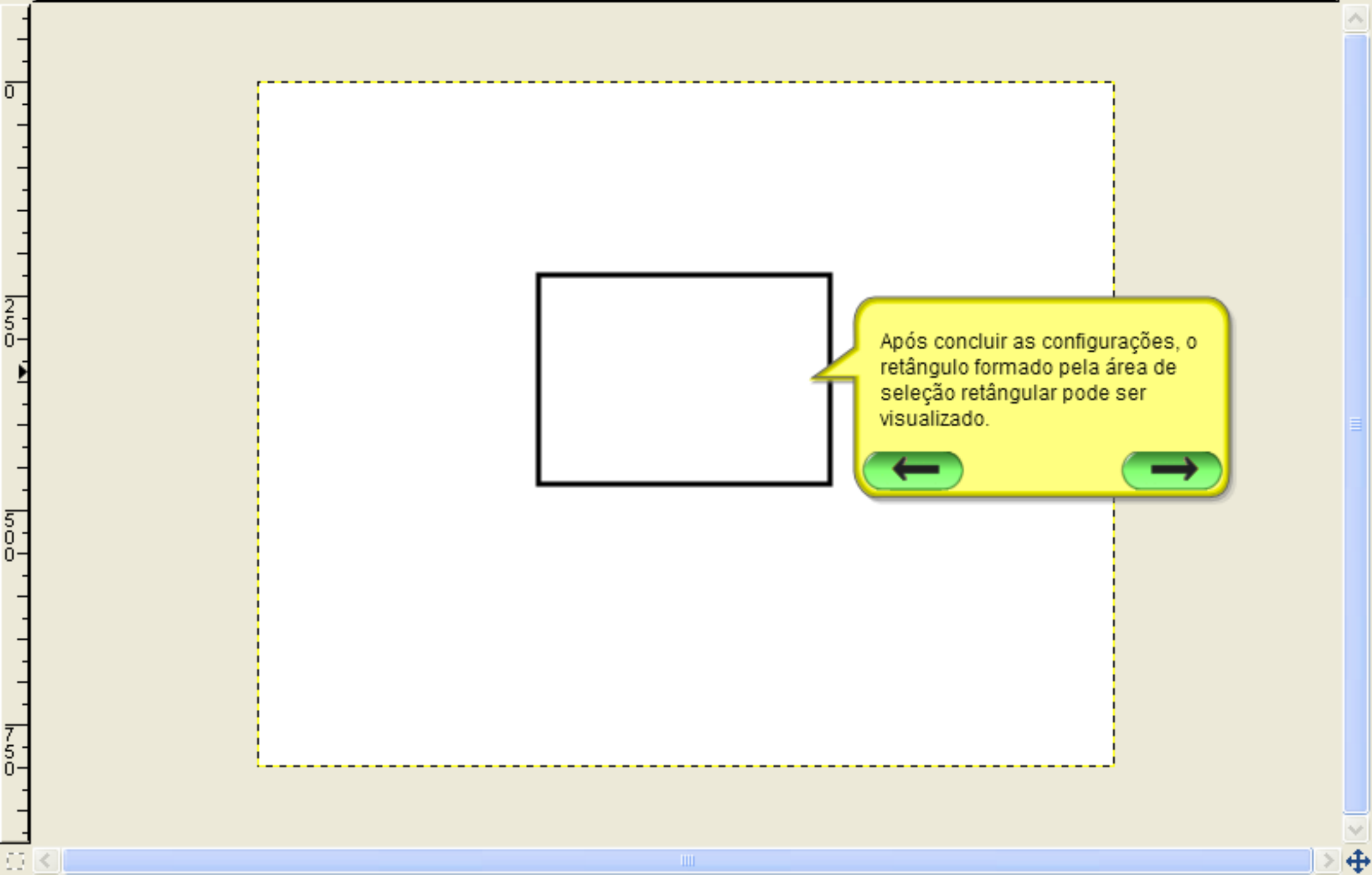
Contornar com uma ferramenta de pintura

Ferramenta de pintura: Pincel

Ajuda Restaurar **Contornar** Cancelar

Para concluir, clique em "Contornar".





Após concluir as configurações, o retângulo formado pela área de seleção retângular pode ser visualizado.





Ferramenta de preenchimento: Pinta uma área com uma cor ou textura (Shift+B)

Para colorir o retângulo desenhado você pode utilizar a ferramenta de preenchimento. Para isto, clique sobre o ícone da ferramenta.

Seleção Retangular

Modo:

- Suavizar
- Enevoar bordas
- Cantos Arredondados
- Expandir a partir do centro

Fixo: Proporção v
1:1 i

Position: px v
328 226

Tamanho: px v
340 244

Destaque

Nenhuma guia v
Auto Shrink



Ferramenta de preenchimento: Pinta uma área com uma cor ou textura (Shift+B)



Preenchimento

Modo: Normal

Opacidade: 100,0

Tipo de Preenchimento (Ctrl)

- Preenchimento com Cor de Frente
- Preenchimento com Cor de Fundo
- Preenchimento com textura

Pine

Área Afetada (Shift)

- Preencher toda a seleção
- Preencher dentro da seleção

Encontrando Cores

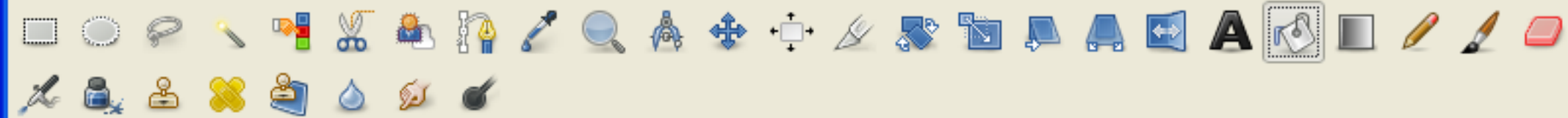
- Preencher a cor
- Usar amostra

Limite: 15,0

Preencher por:

Com a ferramenta de preenchimento selecionada, você visualiza algumas opções de configuração, por exemplo, preencher a imagem com alguma figura. Se preferir alterar alguma configuração padrão, você deve salvá-las, clicando no botão destacado. Caso contrário, continue sua edição de imagem.





Ao utilizar a ferramenta de preenchimento, lembre-se que a cor utilizada será a da opção "Cor de Frente", por isso, antes de utilizar a ferramenta, escolha a cor desejada. Para modificar a cor, clique sobre o retângulo que representa a cor da frente.


← →

Preenchimento

Modo: Normal

Opacidade: 100,0

- Tipo de Preenchimento (Ctrl)
- Preenchimento com Cor de Frente
 - Preenchimento com Cor de Fundo
 - Preenchimento com textura

 Pine

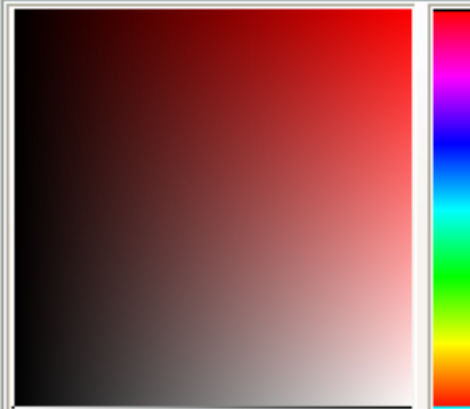
- Área Afetada (Shift)
- Preencher toda a seleção
 - Preencher cores similares

- Encontrando Cores Similares
- Preencher áreas transparentes
 - Usar amostra combinada

Limite: 15,0

Preencher por: Composto

Alterar Cor de Frente



Atual: XXXXXXXXXX

Antiga: XXXXXXXXXX

H 0
 S 0
 V 0
 R 0
 G 0
 B 0

Notação HTML:

▶

Restaurar
OK
Cancelar

Na janela "Alterar Cor de Frente",
selecione a cor desejada.

Preench

Modo:

Opacida

Tipo de

P

P

P

Área Al

P

Preencher cores similares

Encontrando Cores Similares

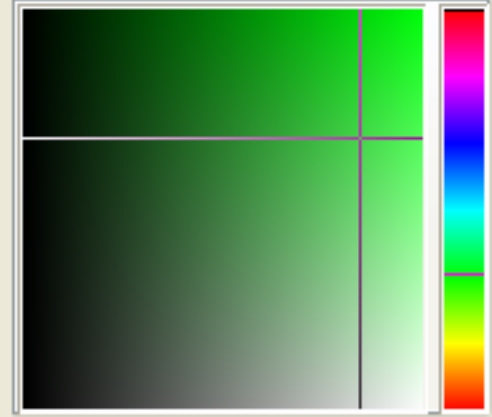
Preencher áreas transparentes

Usar amostra combinada

Limite:

Preencher por: Composto

Alterar Cor de Frente



<input checked="" type="radio"/>	H		122
<input type="radio"/>	S		68
<input type="radio"/>	V		85
<input type="radio"/>	R		69
<input type="radio"/>	G		216
<input type="radio"/>	B		75

Notação HTML: 45d84b

Atual:

Antiga:



Restaurar OK Cancelar

Nos campos "Atual" e "Antiga", você pode visualizar a cor que acaba de selecionar e a cor anterior.

Para concluir, clique em "OK".

Preenchimento:

Modo:

Opacidade:

Tipo de preenchimento:

Área Alvo: Preencher Próximo

Encontrar: Preencher áreas transparentes Usar amostra combinada

Limite:

Preencher por: Composto



Agora na caixa de ferramentas, você visualiza a nova cor de frente selecionada.


← →

Preenchimento

Modo: Normal

Opacidade: 100,0

- Tipo de Preenchimento (Ctrl)
- Preenchimento com Cor de Frente
 - Preenchimento com Cor de Fundo
 - Preenchimento com textura

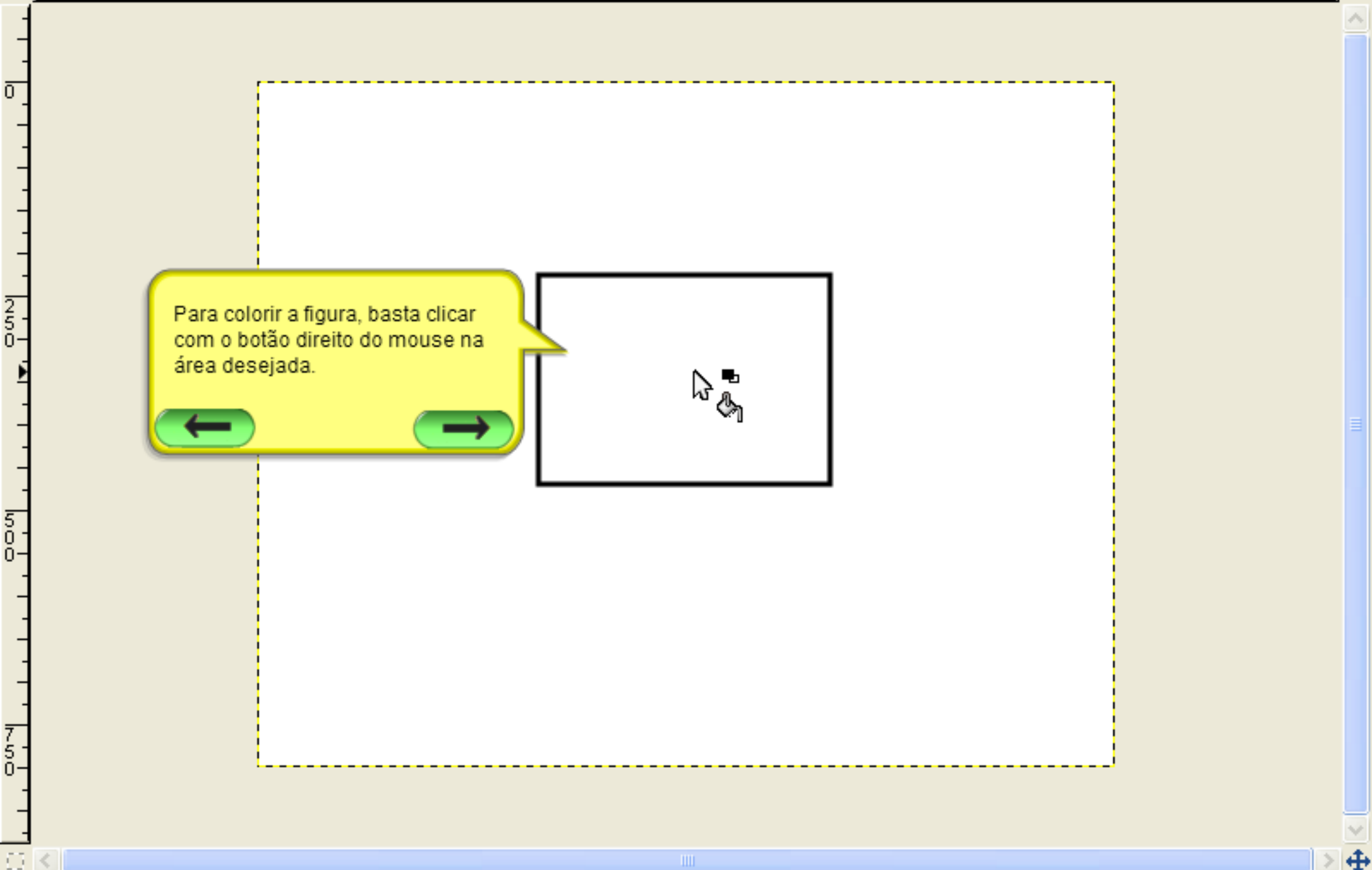
 Pine

- Área Afetada (Shift)
- Preencher toda a seleção
 - Preencher cores similares

- Encontrando Cores Similares
- Preencher áreas transparentes
 - Usar amostra combinada

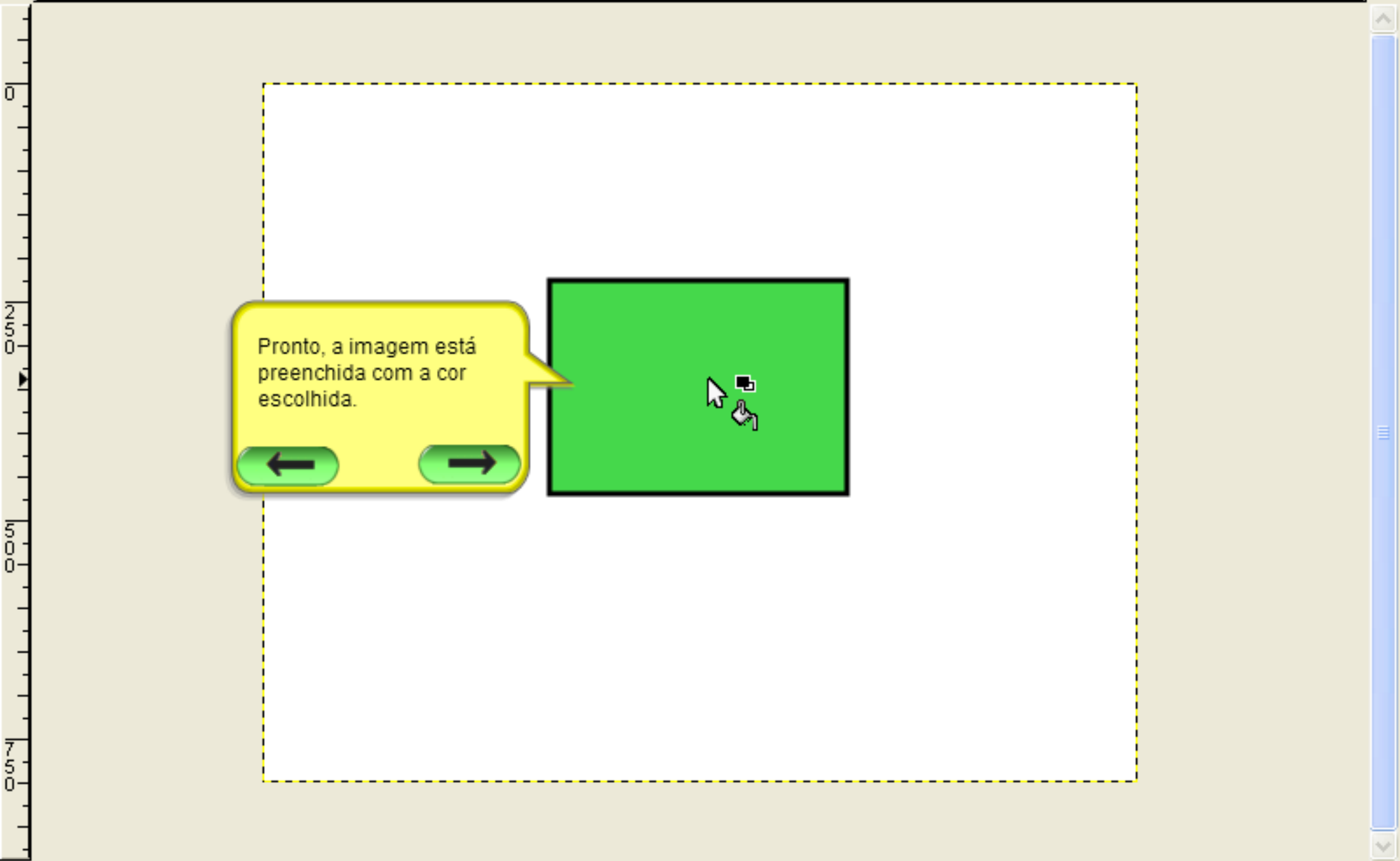
Limite: 15,0

Preencher por: Composto

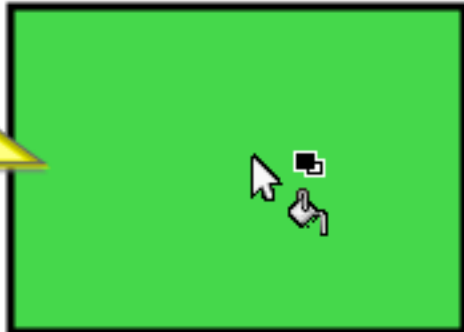


Para colorir a figura, basta clicar com o botão direito do mouse na área desejada.





Pronto, a imagem está preenchida com a cor escolhida.



**Fim da demonstração!
Esta janela já pode ser fechada.**

ATENÇÃO

Lembre-se que você pode rever esta demonstração quantas vezes quiser, pausando-a quando necessário. Se a demonstração lhe parece longa e com muitas informações, o ideal é assisti-la alternando pausas e execução no ambiente MOODLE, até você conseguir realizar toda a atividade proposta.

Créditos

Profa Dra Liane Margarida Rockenbach Tarouco
Coordenação

Anita Raquel da Silva Grando
Bárbara Gorziza Ávila
Pedro Moiano Escobar dos Santos
Cristiane de Souza Abreu

Desenvolvimento

