



Ferramenta de Texto: Cria ou edita camadas de texto (T)

Para criar um texto no GIMP, basta clicar sobre o ícone da ferramenta de texto.

Nesta demonstração será trabalhada a ferramenta de texto do GIMP.

Seleção Retangular

Modo:

Suavizar

Enevoar bordas

Cantos Arredondados

Expandir a partir do centro

Fixo: Proporção ▼

1:1 📄 ↔

Position: px ▼

89 ↕ 83 ↕

Tamanho: px ▼

258 ↕ 131 ↕

Arquivo Editar Seleção Visualizar Imagem Camada Cores Ferramentas Diálogos Filtros

0 100 200 300 400

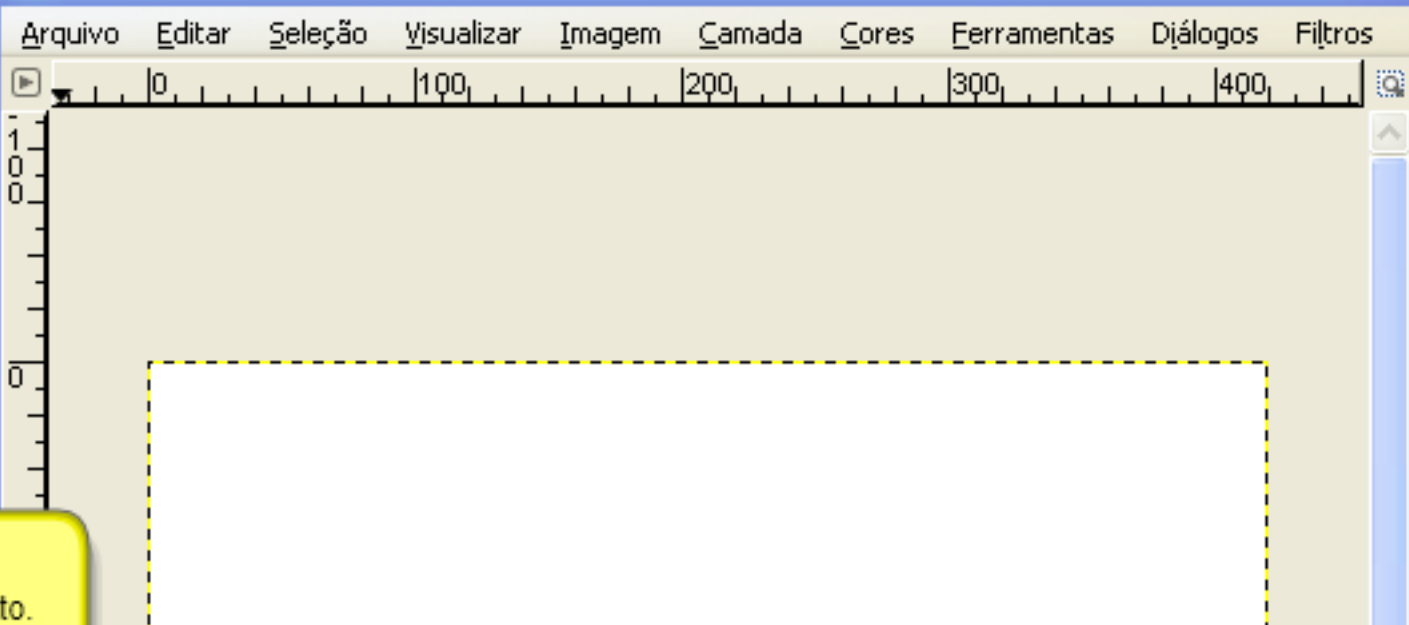
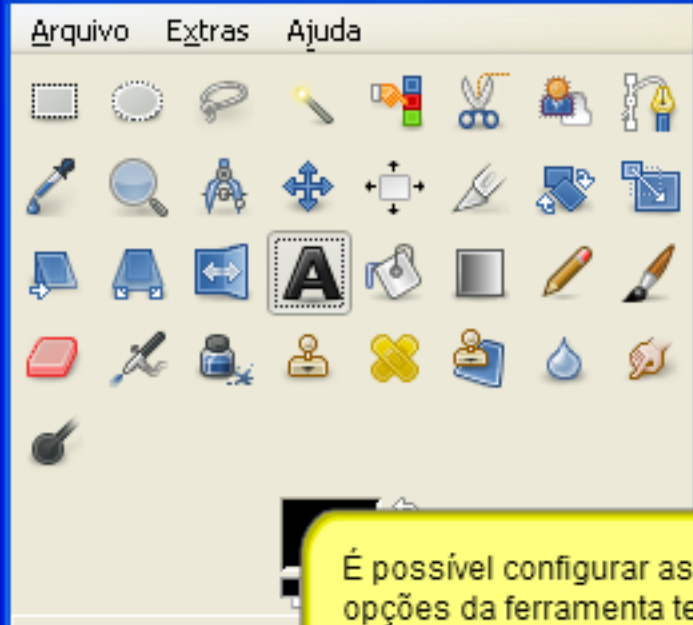
1000

000

002

003

px 100% Fundo (1,29 MB)



Texto

Fonte:

Tamanho:

Dicas

Forçar dicas automáticas

Suavizar

Cor:

Justificar:

É possível configurar as opções da ferramenta texto. Para modificar a fonte, basta clicar sobre o botão representado através das letras "Aa".



Arquivo Editar Seleção Visualizar Imagem Camada Cores Ferramentas Diálogos Filtros

0 100 200 300 400

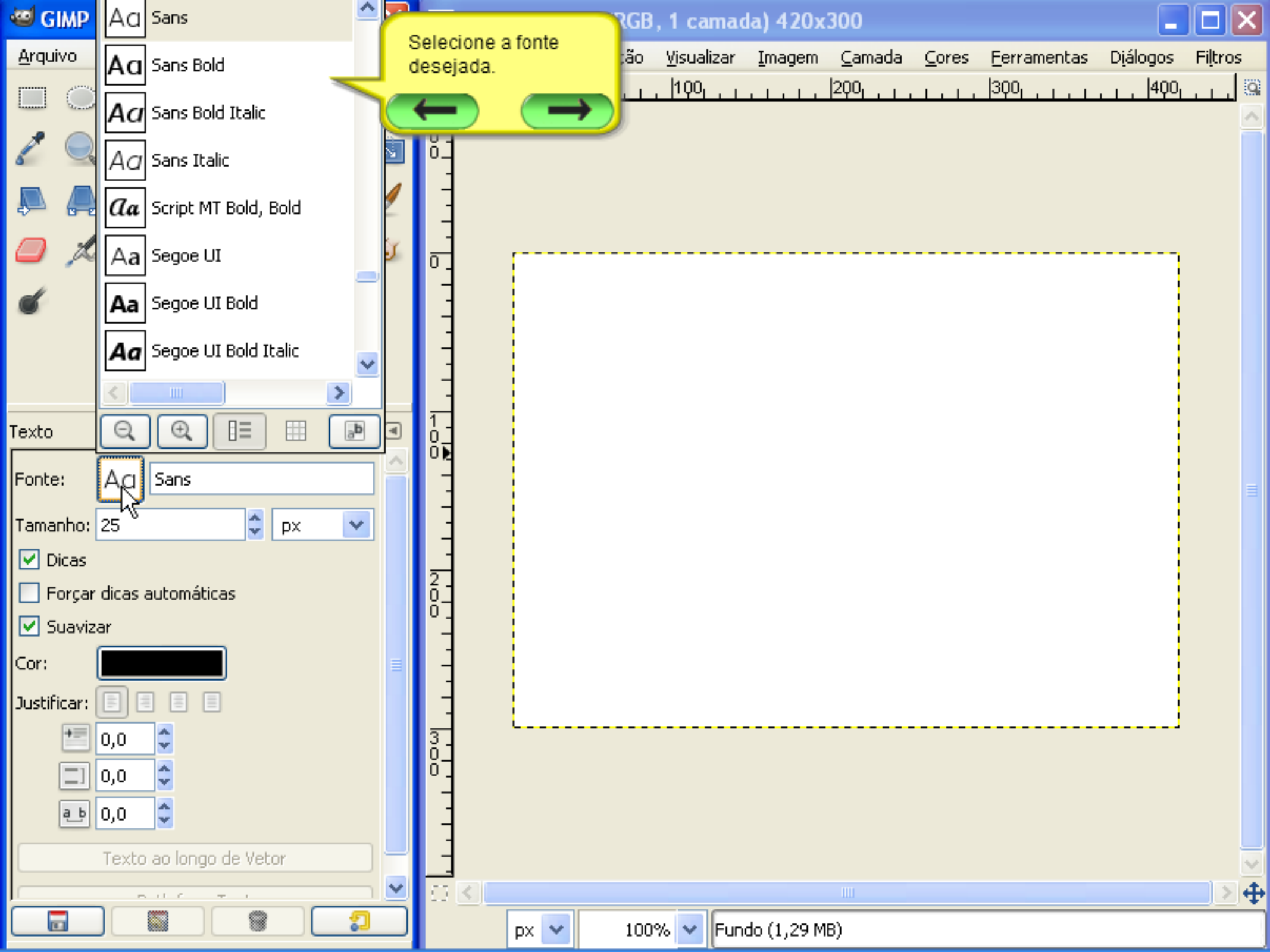
1000

0

2000

0000

px 100% Fundo (1,29 MB)



Selecione a fonte desejada.



Sans

Fonte:

Tamanho: 25 px

- Dicas
- Forçar dicas automáticas
- Suavizar

Cor: [Black color swatch]

Justificar: [Left, Right, Center, Justify icons]

0,0 [up/down arrows]

0,0 [up/down arrows]

a b 0,0 [up/down arrows]

Texto ao longo de Vetor

Arquivo Extras Ajuda

Arquivo Editar Seleção Visualizar Imagem Camada Cores Ferramentas Diálogos Filtros

Texto

Fonte: Sans

Tamanho:

Dicas

Forçar dicas automáticas

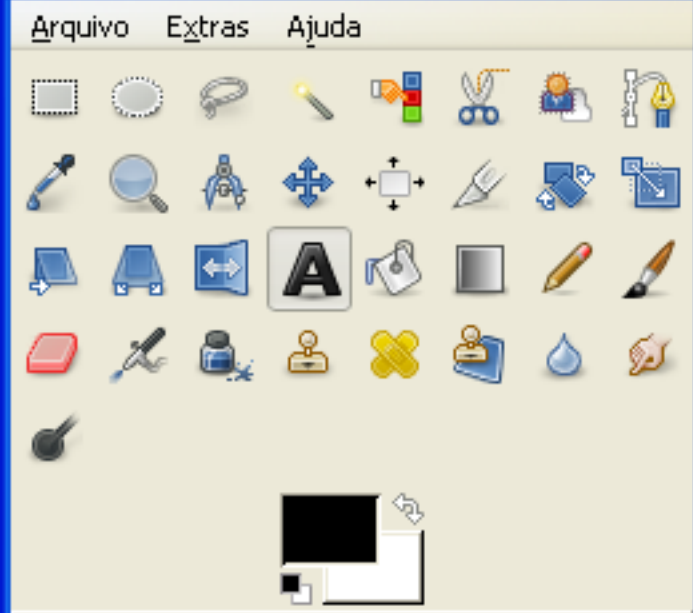
Suavizar

Cor:

Justificar:

Para alterar o tamanho da fonte, basta alterar o campo "Tamanho".

← →



Texto

Fonte:

Tamanho: px

Dicas

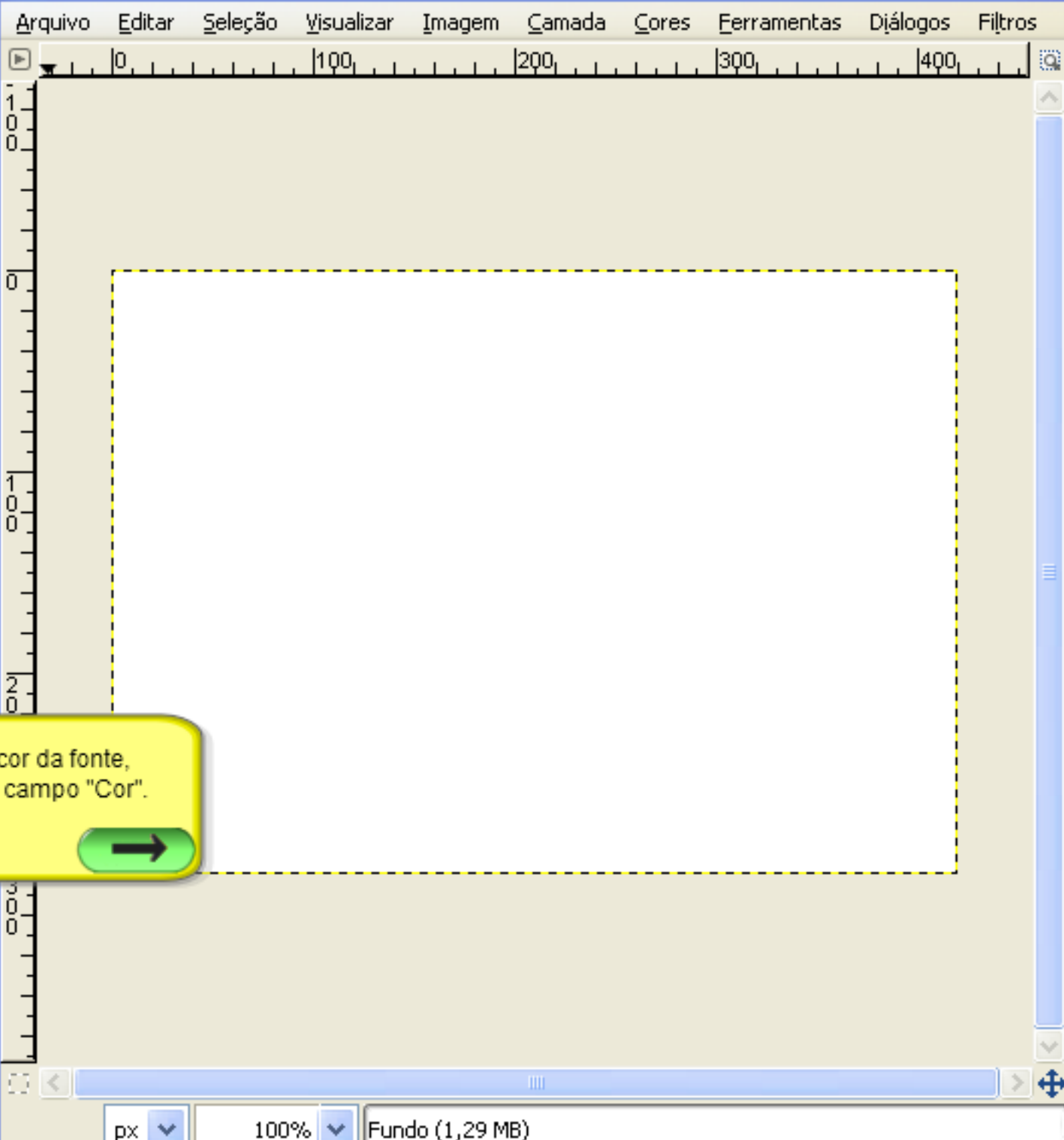
Forçar dicas automáticas

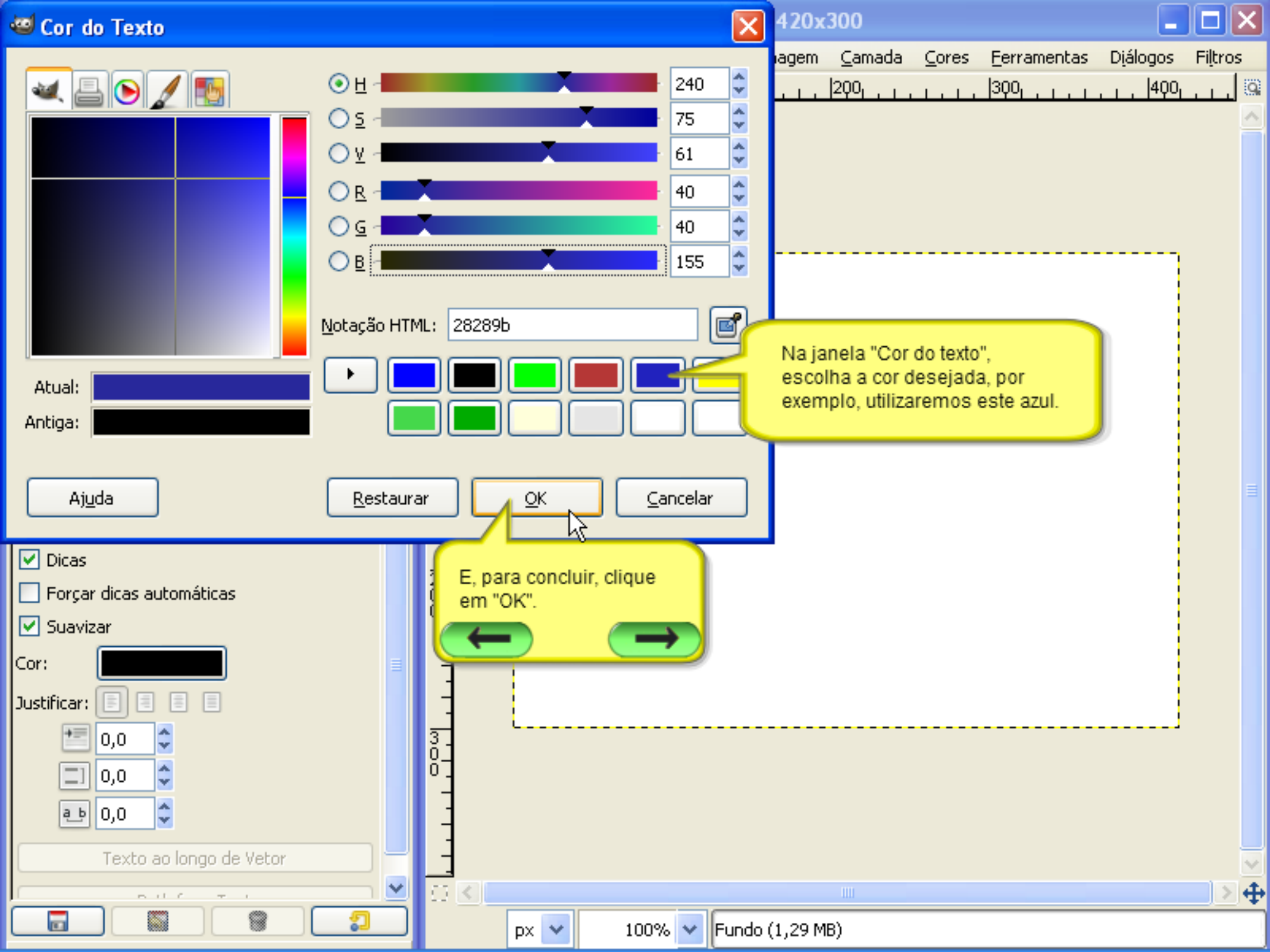
Suavizar

Cor:

Justificar:

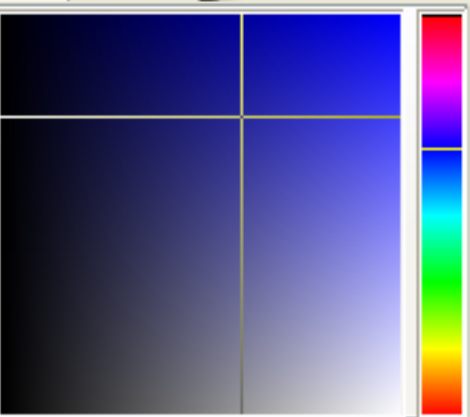
Para alterar a cor da fonte, clique sobre o campo "Cor".





Cor do Texto

420x300



<input checked="" type="radio"/> H		240
<input type="radio"/> S		75
<input type="radio"/> V		61
<input type="radio"/> R		40
<input type="radio"/> G		40
<input type="radio"/> B		155

Notação HTML: 28289b

Atual:

Antiga:



Ajuda

Restaurar OK Cancelar

Na janela "Cor do texto", escolha a cor desejada, por exemplo, utilizaremos este azul.

E, para concluir, clique em "OK".

- Dicas
- Forçar dicas automáticas
- Suavizar

Cor:

Justificar:

0,0

0,0

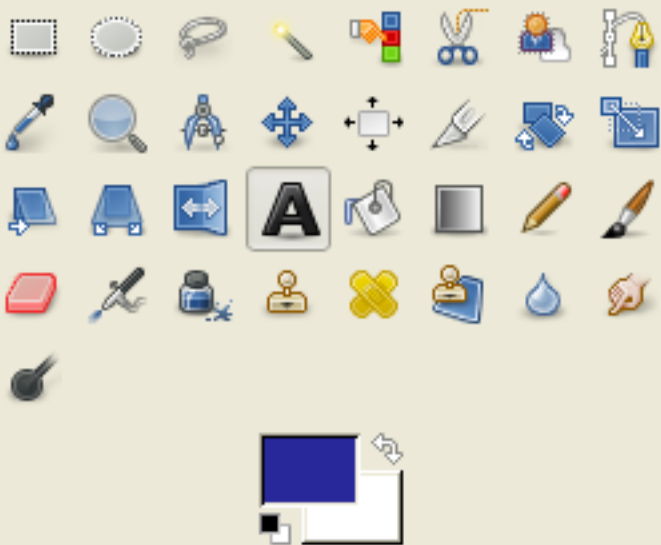
0,0

Texto ao longo de Vetor



GIMP [Minimizar] [Maximizar] [Fechar]

Arquivo Extras Ajuda



Texto

Fonte: Sans

Tamanho: px

Dicas
 Forçar dicas automáticas
 Suavizar

Cor:


Justificar:

[Minimizar] [Maximizar] [Fechar]

Sem título-5.0 (RGB, 1 camada) 420x300

Arquivo Editar Seleção Visualizar Imagem Camada Cores Ferramentas Diálogos Filtros

0 100 200 300 400



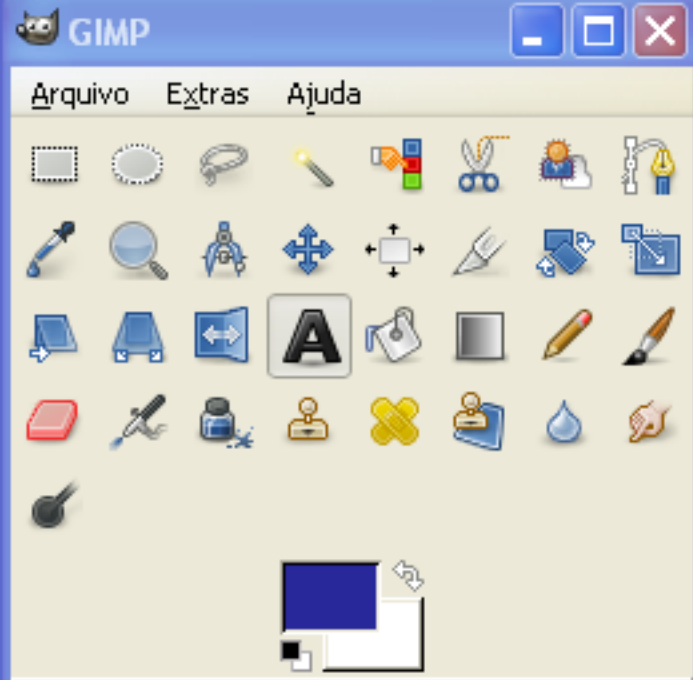
Editor de Texto do GIMP [Fechar]

Usar fonte selecionada

Ao clicar sobre qualquer ponto da área de edição de imagens, com a ferramenta "Texto" selecionada, aparecerá a janela "Editor de Texto do GIMP", na qual você deve digitar o texto.

[←] [→]

351, 375 px 100% Fundo (1,29 MB)



Texto

Fonte: Sans

Tamanho: px

Dicas

Forçar dicas automáticas

Suavizar

Cor:

Justificar:

*Sem título-5.0 (RGB, 2 camadas) 420x300

Arquivo Editar Seleção Visualizar Imagem Camada Cores Ferramentas Diálogos Filtros

0 100 200 300 400

1000

0

1000

2000

3000

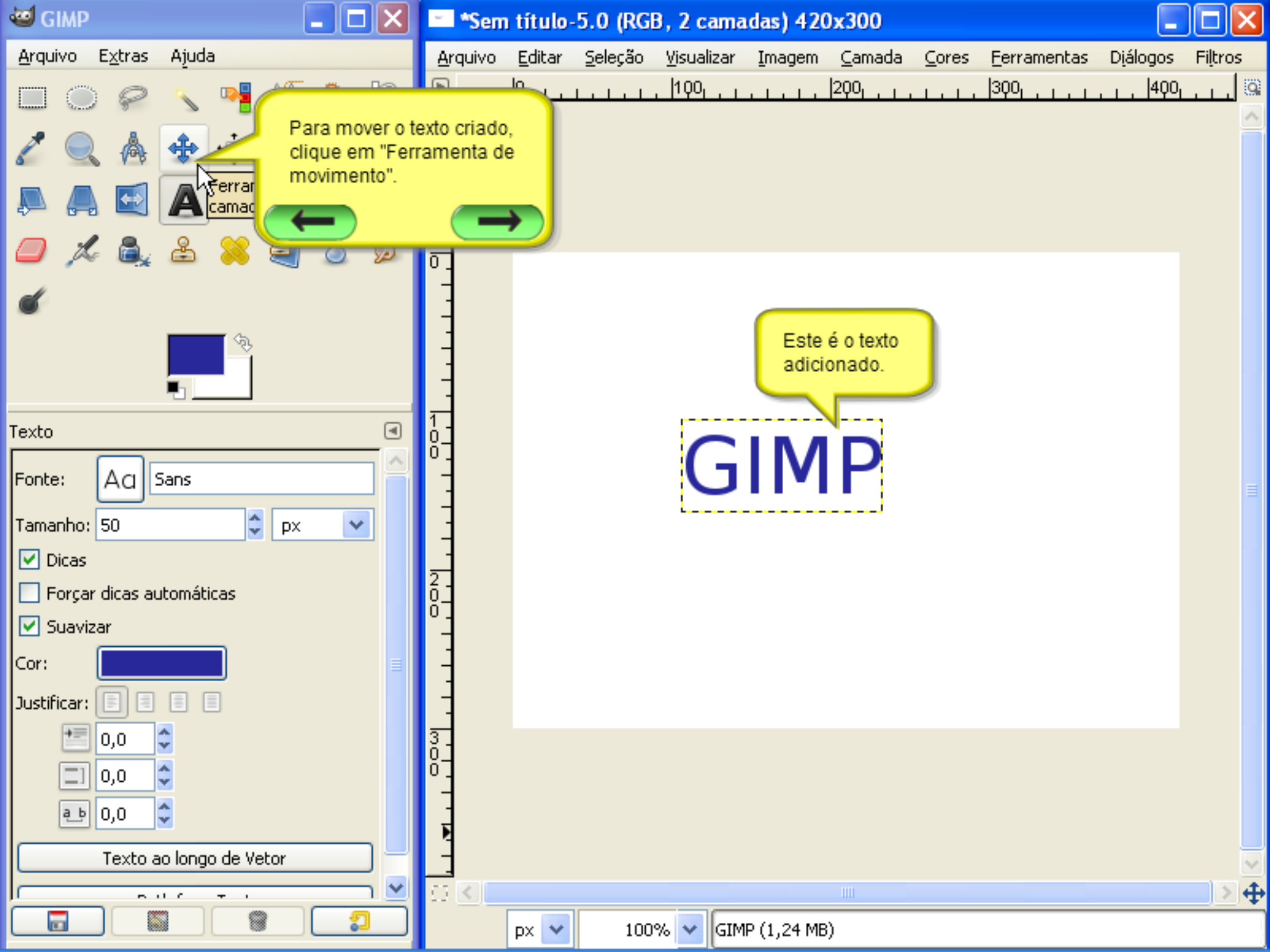
px 100% GIMP (1,24 MB)

Editor de Texto do GIMP

GIMP|

Usar fonte selecionada

Em seguida, clique sobre o botão "Fechar".



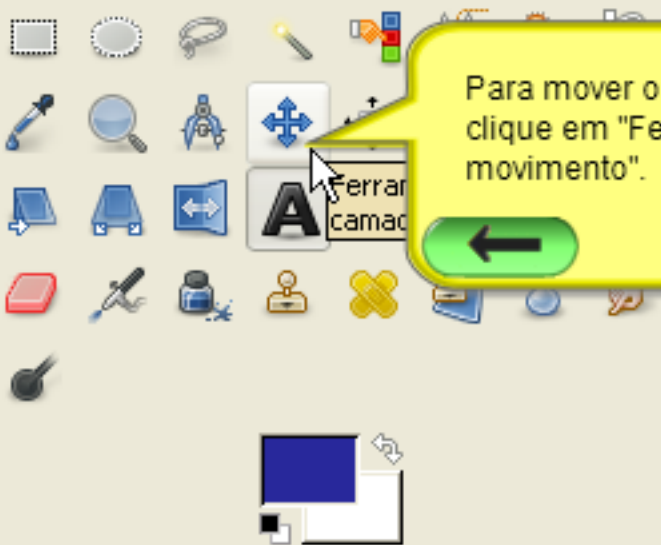
Para mover o texto criado, clique em "Ferramenta de movimento".

Este é o texto adicionado.

GIMP

Arquivo Extras Ajuda

Arquivo Editar Seleção Visualizar Imagem Camada Cores Ferramentas Diálogos Filtros



Texto

Fonte: Sans

Tamanho: px

Dicas

Forçar dicas automáticas

Suavizar

Cor:

Justificar:

px 100% GIMP (1,24 MB)

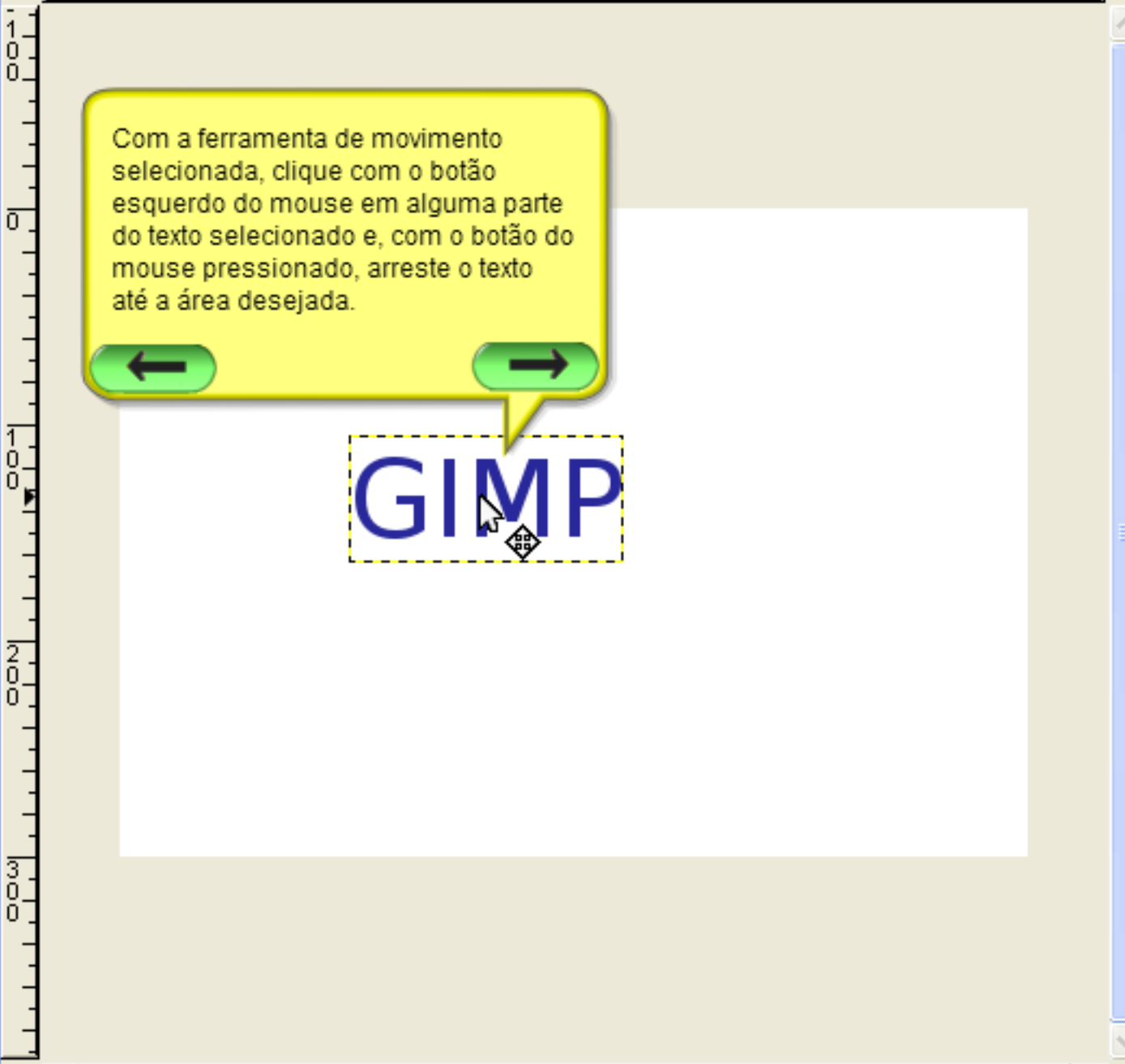
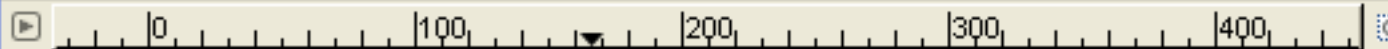


Mover

Mover:

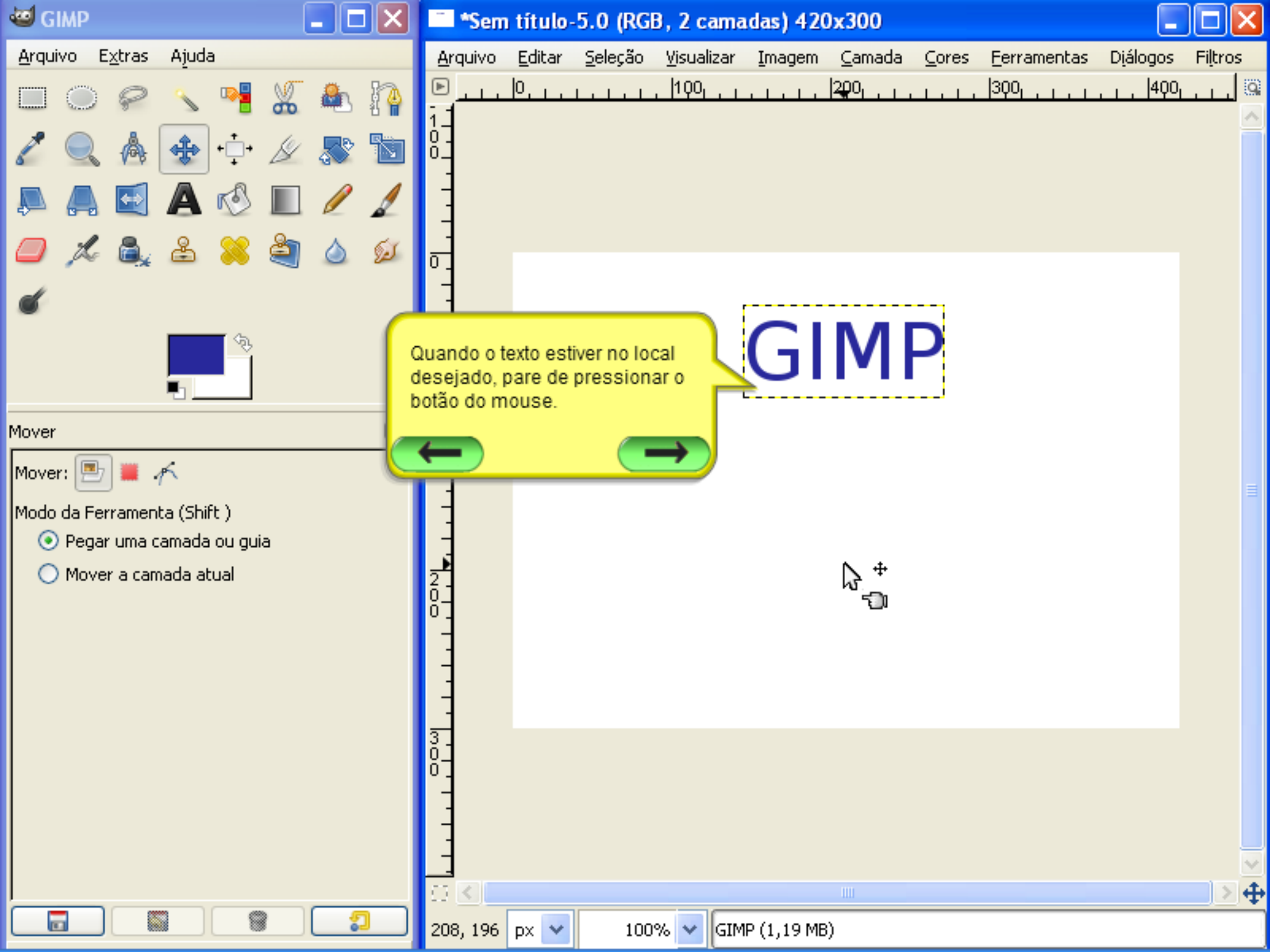
Modo da Ferramenta (Shift)

- Pegar uma camada ou guia
- Mover a camada atual



Com a ferramenta de movimento selecionada, clique com o botão esquerdo do mouse em alguma parte do texto selecionado e, com o botão do mouse pressionado, arraste o texto até a área desejada.





Quando o texto estiver no local desejado, pare de pressionar o botão do mouse.

GIMP

**Fim da demonstração!
Esta janela já pode ser fechada.**

ATENÇÃO

Lembre-se que você pode rever esta demonstração quantas vezes quiser, pausando-a quando necessário. Se a demonstração lhe parece longa e com muitas informações, o ideal é assisti-la alternando pausas e execução no ambiente MOODLE, até você conseguir realizar toda a atividade proposta.

Créditos

Profa Dra Liane Margarida Rockenbach Tarouco
Coordenação

Anita Raquel da Silva Grando
Bárbara Gorziza Ávila
Pedro Moiano Escobar dos Santos
Cristiane de Souza Abreu

Desenvolvimento

