



Esta demonstração irá tratar dos procedimentos para realização de upload de arquivos no PBWorks. Para isto, realizaremos o upload de um mapa conceitual do CMAP Tools exportado para o formato HTML. Este mapa possui uma série de recursos (imagem, vídeo, áudio, etc.), dessa forma, será necessário realizar o upload de todos os arquivos gerados ao exportar o mapa para o formato HTML, para que o mapa abra corretamente com todos os recursos.

Computador

VIEW EDIT



Para iniciar, clique em "Edit" para visualizar a área de edição no PBWorks.



Page history

crisptn@cinted.ufrgs.br
account sign out

Create a page

Upload files

Upgrade!

Search Pages

Send a link

Put this page in a folder

Add Tags

Page Security

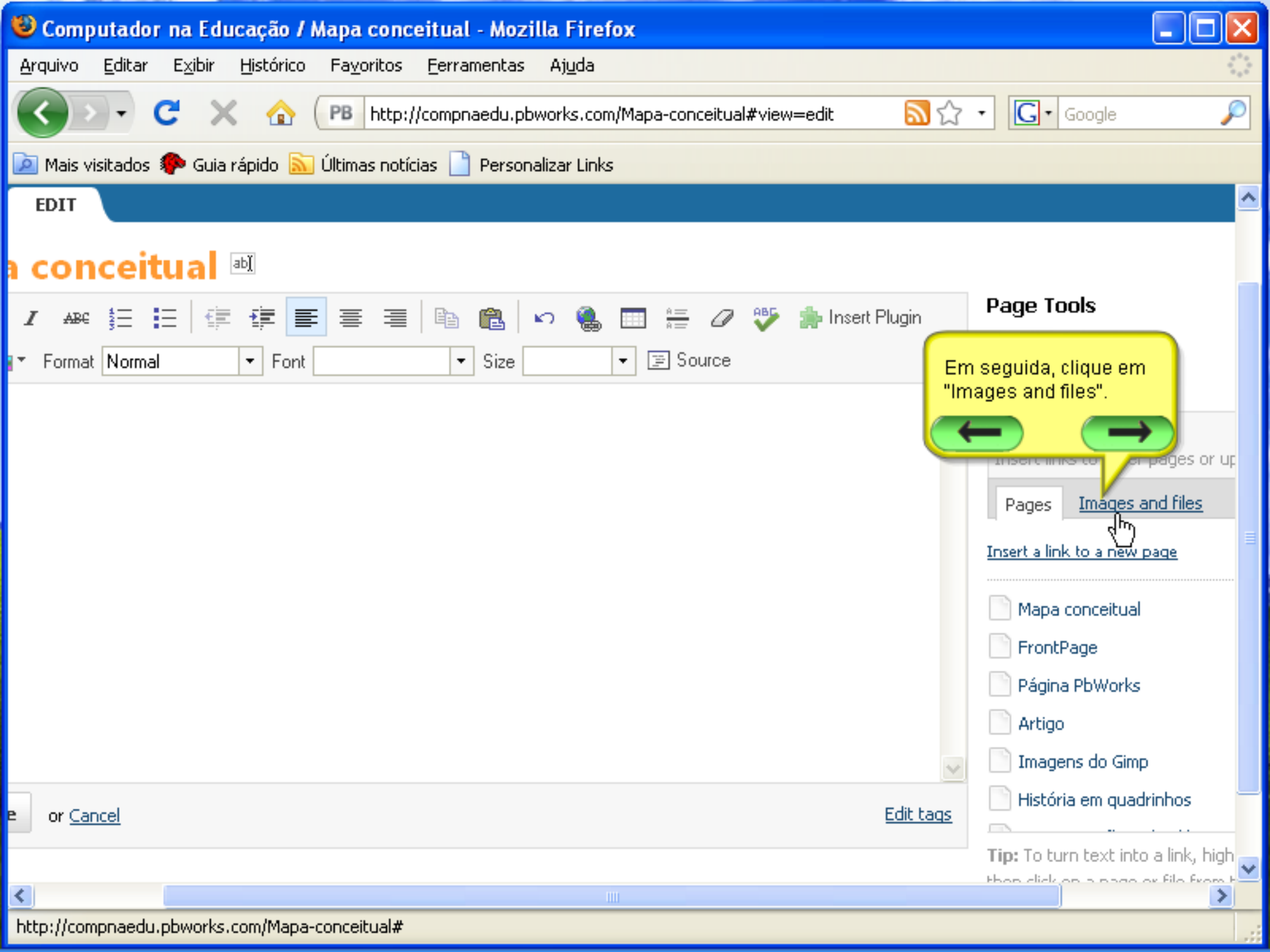
Navigator

Starred Pages

Unfiled Items

Comments (0)

Add a comment



EDIT

Mapa conceitual

Rich text editor toolbar with icons for bold, italic, text color, background color, bulleted list, numbered list, indent, outdent, link, unlink, insert image, insert table, insert video, insert audio, insert link, insert plugin, and a green checkmark icon.

Format: Normal | Font: [] | Size: [] | Source

Page Tools

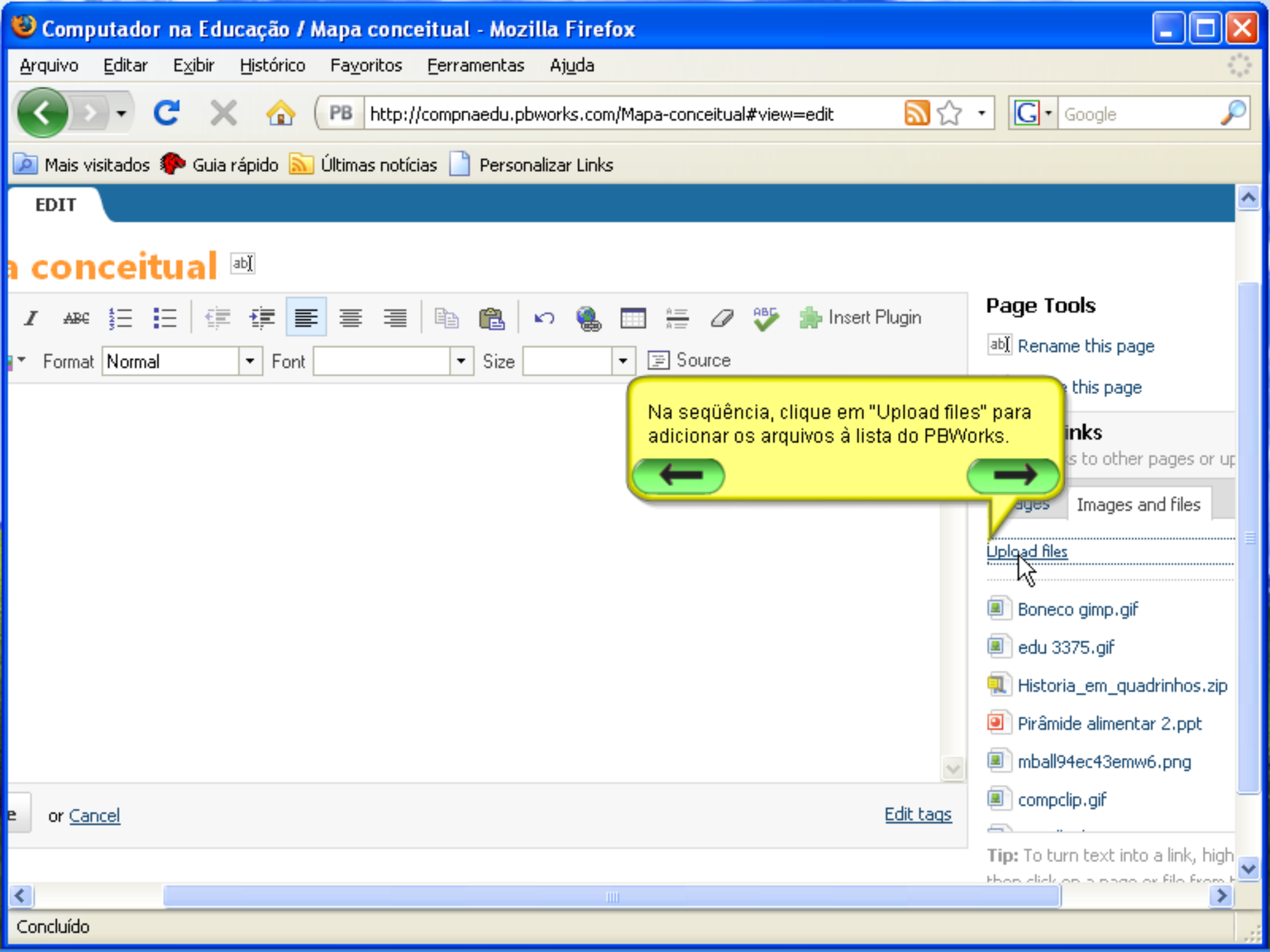
Yellow callout box with text: 'Em seguida, clique em "Images and files".' and two green arrows pointing left and right.

Pages [Images and files](#)

[Insert a link to a new page](#)

- Mapa conceitual
- FrontPage
- Página PbWorks
- Artigo
- Imagens do Gimp
- História em quadrinhos

Tip: To turn text into a link, highlight the text, then click on a page or file from the list.



EDIT

Mapa conceitual

Rich text editor toolbar with icons for bold, italic, text color, background color, bulleted list, numbered list, indent, outdent, link, unlink, undo, redo, insert link, insert image, insert table, insert video, insert audio, insert code, insert source, insert plugin.

Format: Normal | Font: [] | Size: [] | Source: []

Page Tools

- Rename this page
- Move this page
- Links
- Pages
- Images and files
- [Upload files](#)
- Boneco gimp.gif
- edu 3375.gif
- Historia_em_quadrinhos.zip
- Pirâmide alimentar 2.ppt
- mball94ec43emw6.png
- compclip.gif

Tip: To turn text into a link, highlight the text, then click on a page or file from the list.

Na seqüência, clique em "Upload files" para adicionar os arquivos à lista do PBWorks.

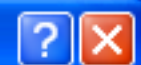
← →

or [Cancel](#)

[Edit tags](#)



Selecionar arquivo(s) para upload de compnaedu.pbworks.com



Examinar:

html



- Documentos recentes
- Desktop
- Meus documentos
- Meu computador
- Meus locais de rede

- Animação - Tema Rei Leão
- CmapToolsTrademark
- edu3375
- edu3375
- informática na educação
- música
- project.idx

Selecione o local no seu computador, onde estão salvos os arquivos que serão adicionados.



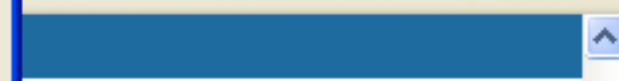
Nome do arquivo:

Abrir

Arquivos do tipo:

All Files (*.*)

Cancelar



- Page Tools**
- Rename this page
 - Delete this page

Insert links

Insert links to other pages or up

- Pages
- Images and files

Upload files

- Boneco gimp.gif
- edu 3375.gif
- Historia_em_quadrinhos.zip
- Pirâmide alimentar 2.ppt
- mball94ec43emw6.png
- compclip.gif

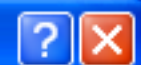
Tip: To turn text into a link, high then click on a page or file from t

or Cancel

Edit tags



Selecionar arquivo(s) para upload de compnaedu.pbworks.com



Examinar: html

- Animação - Tema Rei Leão
- CmapToolsTrademark
- edu3375
- edu3375
- informática na educação
- música
- project.idx

À esquerda, estão listados todos os arquivos gerados ao exportar o mapa conceitual do CMAP Tools no formato HTML. Para que o mapa abra corretamente, deve ser realizado o upload de todos estes arquivos.

Selecione o arquivo desejado e, em seguida, clique em "Abrir".

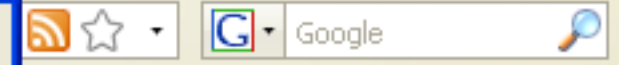


Nome do arquivo: CmapToolsTrademark

Abrir

Arquivos do tipo: All Files (*.*)

Cancelar



Page Tools

- Rename this page
- Delete this page

Insert links

Insert links to other pages or up

- Pages
- Images and files

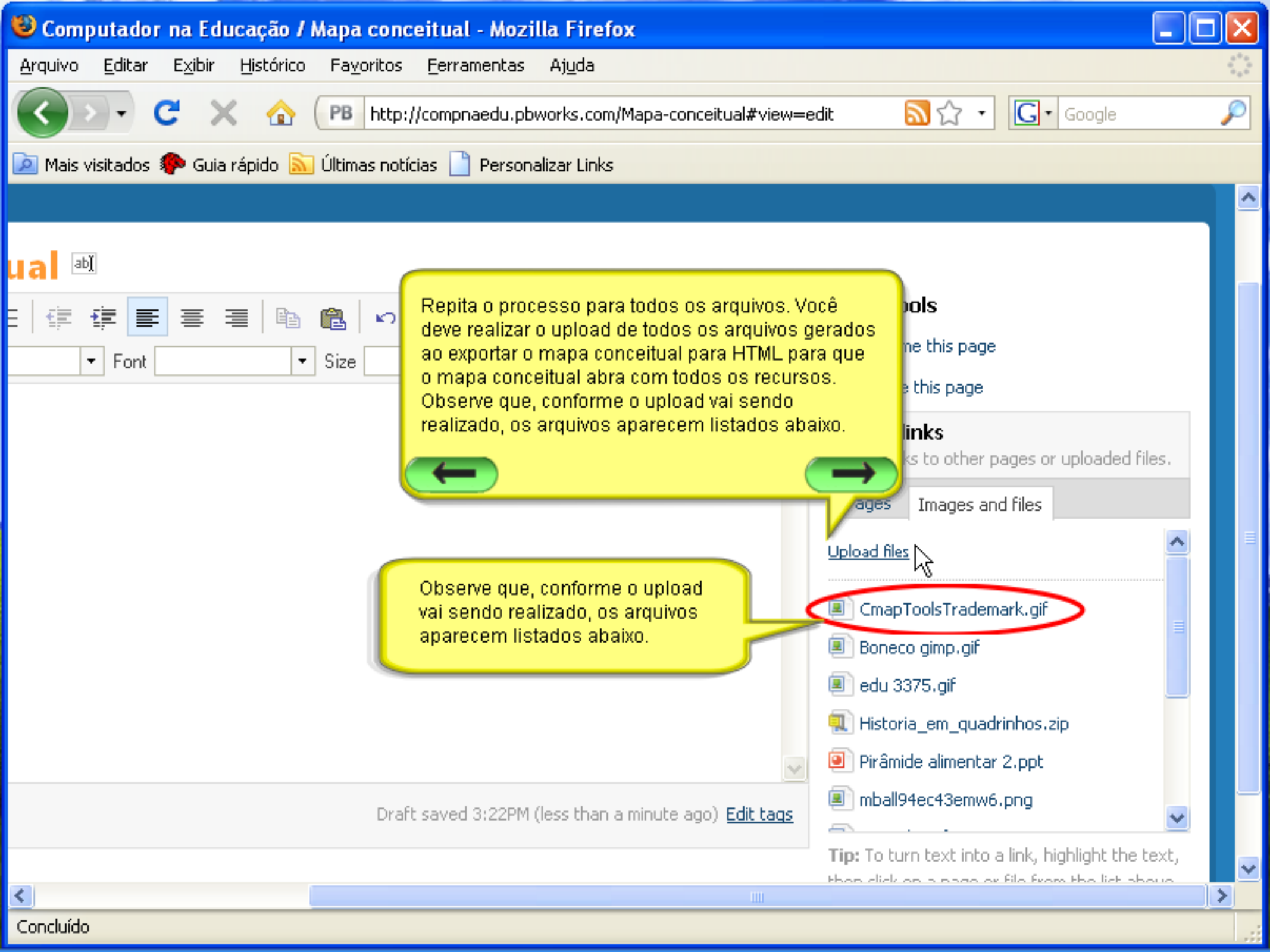
Upload files

- Boneco gimp.gif
- edu 3375.gif
- Historia_em_quadrinhos.zip
- Pirâmide alimentar 2.ppt
- mball94ec43emw6.png
- compclip.gif

Tip: To turn text into a link, high then click on a page or file from t

or Cancel

Draft saved 3:22PM (less than a minute ago) Edit tags



Repita o processo para todos os arquivos. Você deve realizar o upload de todos os arquivos gerados ao exportar o mapa conceitual para HTML para que o mapa conceitual abra com todos os recursos. Observe que, conforme o upload vai sendo realizado, os arquivos aparecem listados abaixo.

Observe que, conforme o upload vai sendo realizado, os arquivos aparecem listados abaixo.

CmapToolsTrademark.gif

Boneco gimp.gif

edu 3375.gif

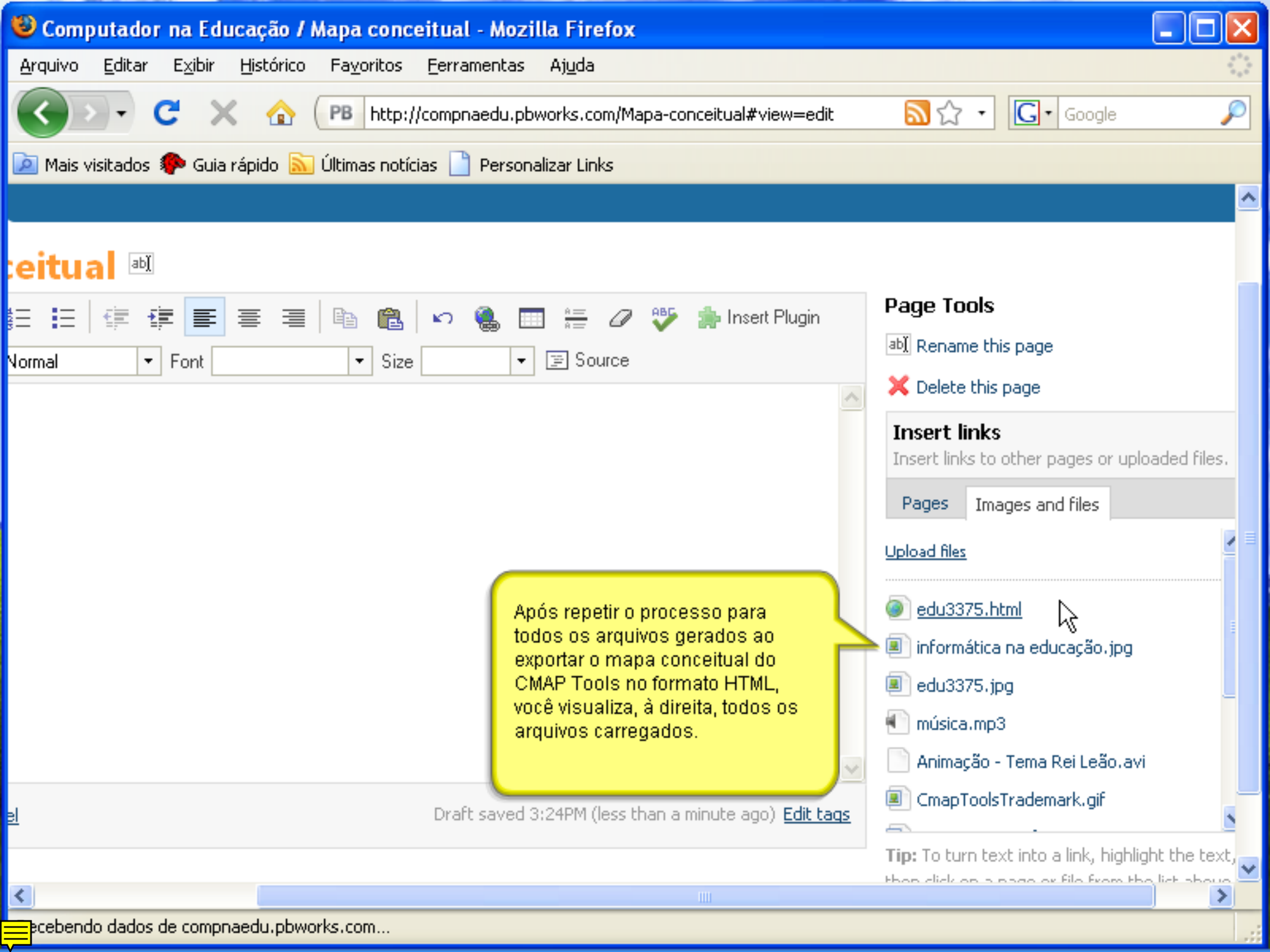
Historia_em_quadrinhos.zip

Pirâmide alimentar 2.ppt

mball94ec43emw6.png

Draft saved 3:22PM (less than a minute ago) Edit tags

Tip: To turn text into a link, highlight the text, then click on a page or file from the list above.



ceitual

Editor toolbar: list, undo, redo, bold, italic, text color, background color, link, unlink, insert plugin, save, help.

Formatting options: Normal, Font, Size, Source

Após repetir o processo para todos os arquivos gerados ao exportar o mapa conceitual do CMAP Tools no formato HTML, você visualiza, à direita, todos os arquivos carregados.

Page Tools
Rename this page
Delete this page
Insert links
Insert links to other pages or uploaded files.
Pages Images and files
Upload files
edu3375.html
informática na educação.jpg
edu3375.jpg
música.mp3
Animação - Tema Rei Leão.avi
CmapToolsTrademark.gif
Tip: To turn text into a link, highlight the text, then click on a page or file from the list above.

Draft saved 3:24PM (less than a minute ago) [Edit tags](#)

VIEW EDIT

Mapa conceitual

B U *I* ABC Insert Plugin

T Format Normal Font Size Source

Com todos os arquivos carregados, basta inserir o mapa conceitual na sua página. Para isto, primeiramente, posicione o cursor no local desejado.

← →

Page Tools

- ab| Rename th
- ✗ Delete this

Insert link

Insert links to

Pages Im

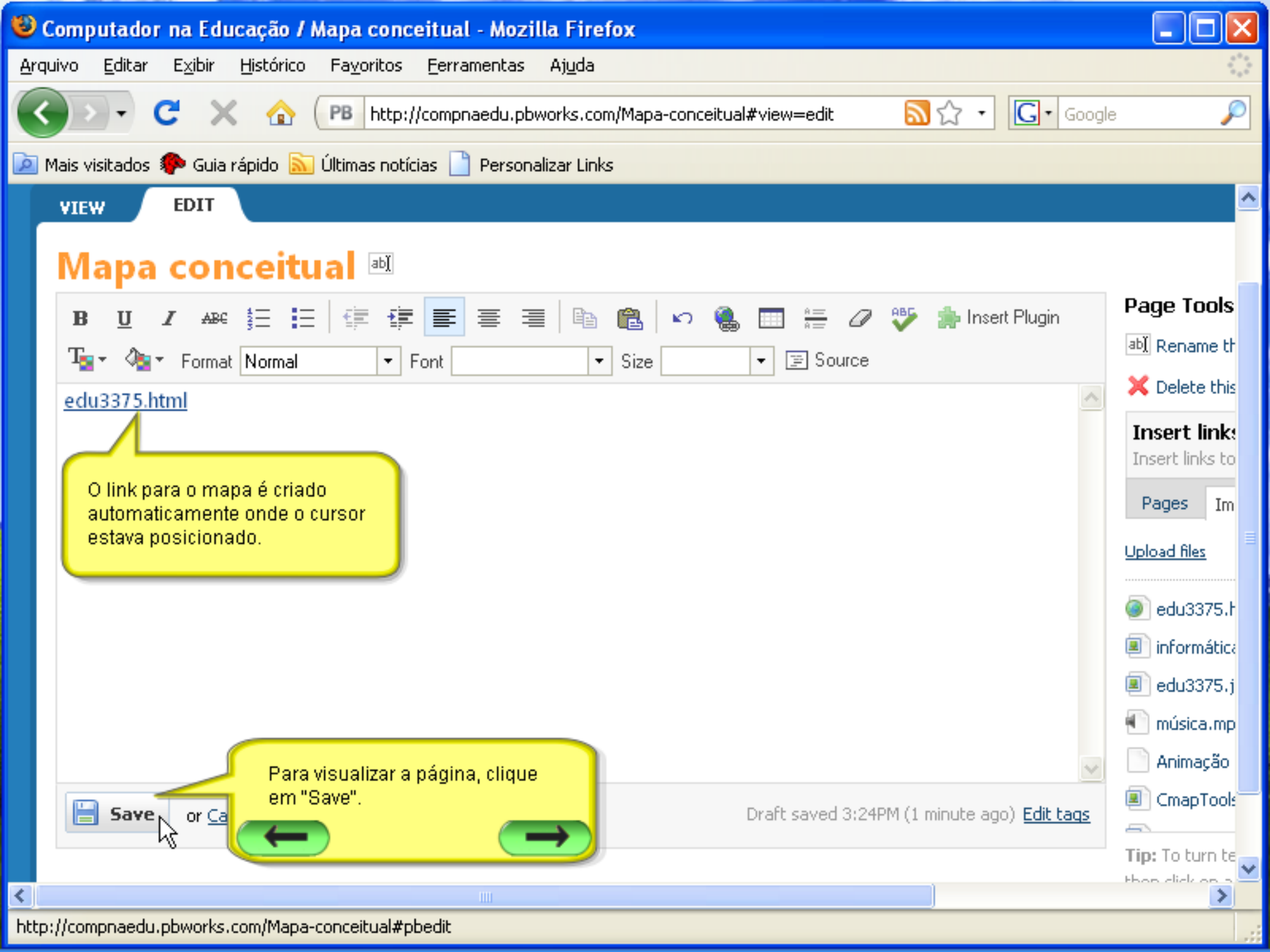
Upload files

- edu3375.t
- informática
- edu3375.j
- música.mp
- Animação
- CmapTools

Tip: To turn be
then click on a

Save or Cancel

Draft saved 3:24PM (less than a minute ago) [Edit tags](#)



Mapa conceitual abx

B U *I* ABC Insert Plugin

T Format Normal Font Size Source

[edu3375.html](#)

O link para o mapa é criado automaticamente onde o cursor estava posicionado.

Save or Cancel

Para visualizar a página, clique em "Save".

Draft saved 3:24PM (1 minute ago) [Edit tags](#)

Page Tools

abx Rename this page
 Delete this page

Insert link:
Insert links to

Pages Images

- [Upload files](#)
- edu3375.html
 - informática
 - edu3375.j
 - música.mp
 - Animação
 - CmapTools

Tip: To turn this page into a map, click on the map icon.

Computador na Educação

crisptn@cinted.ufrgs.br
account sign out

VIEW EDIT

Mapa conceitual

last edited by Cristiane

Page history

[edu3375.html](#)

Para acessar o mapa conceitual publicado, basta acessar o link para o mesmo.

- Create a page
- Upload files
- Upgrade!

Search Pages

- Send a link
- Put this page in a folder
- Add Tags
- Page Security

Navigator

- Starred Pages
- Unfiled Items

Comments (0)

Add a comment

edu3375.html - Mozilla Firefox

Arquivo Editar Exibir Histórico Favoritos Ferramentas Ajuda

http://compnaedu.pbworks.com/f/edu3375.html

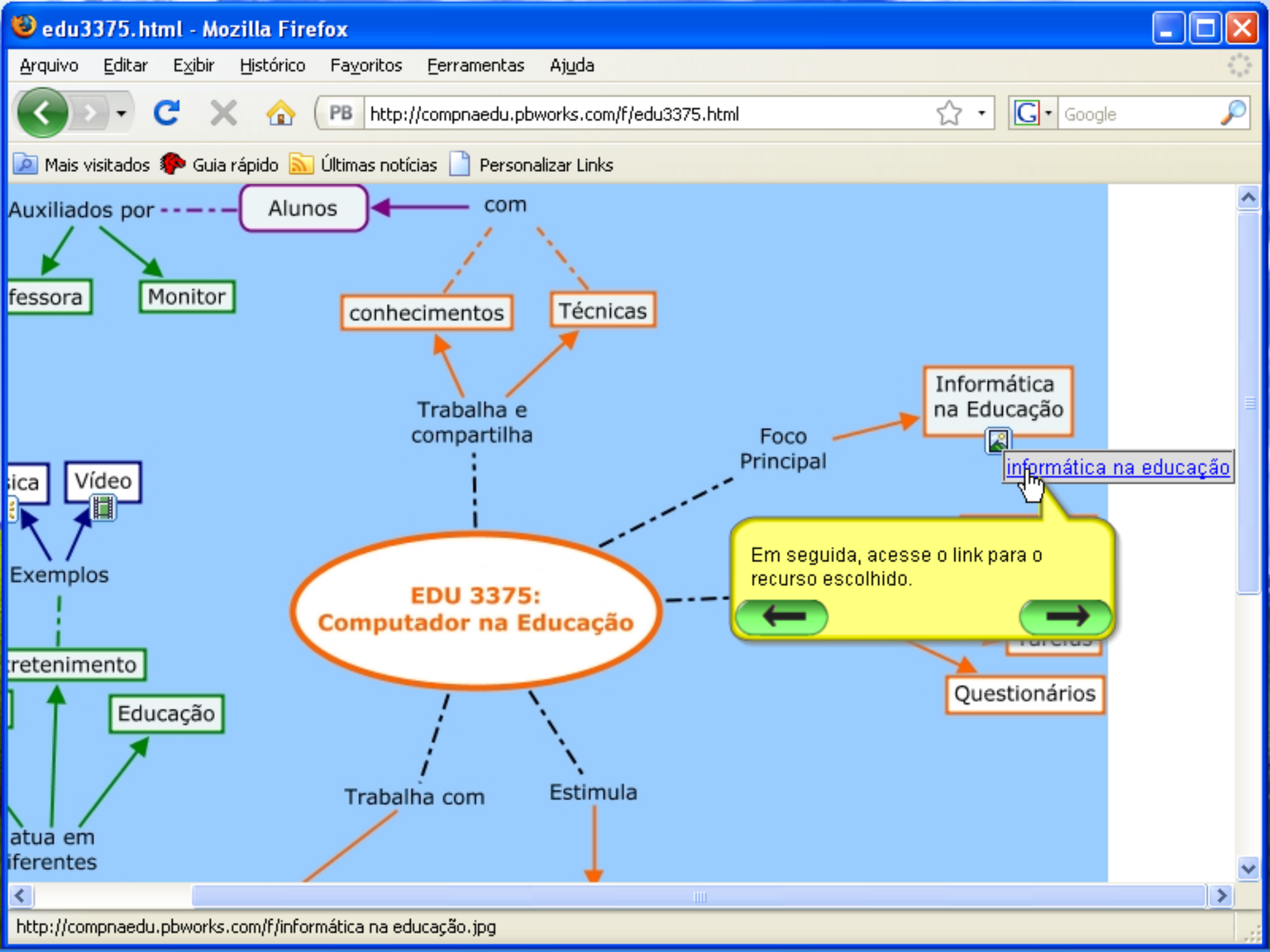
Mais visitados Guia rápido Últimas notícias Personalizar Links

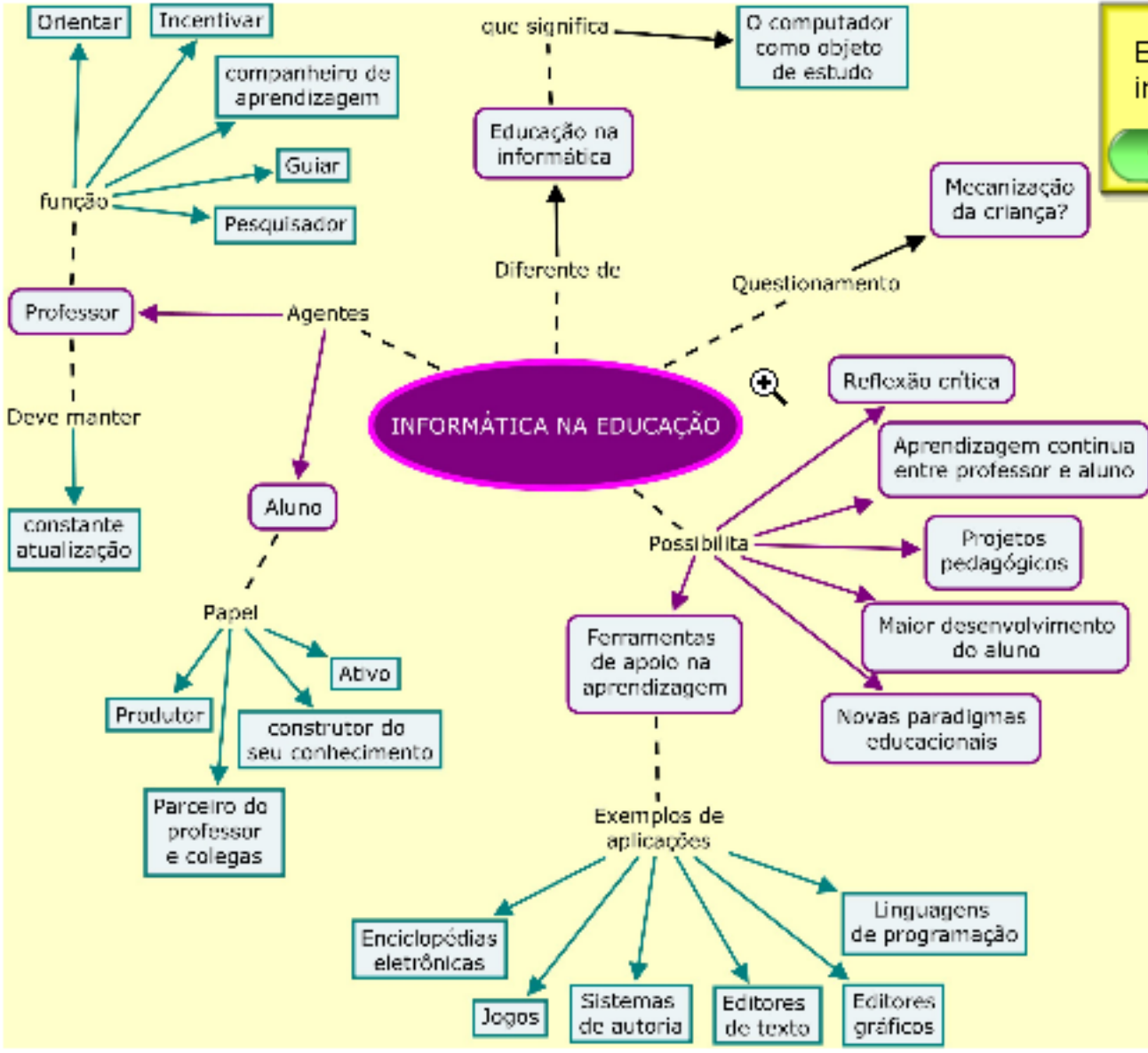
The diagram is a conceptual map centered on 'EDU 3375: Computador na Educação'. It features several interconnected nodes and relationships:

- Central Node:** 'EDU 3375: Computador na Educação' (orange oval).
- Top Left:** 'Alunos' (purple box) is connected to 'Professora' and 'Monitor' (green boxes) via 'Auxiliados por' (dashed line). 'Alunos' is also connected to 'conhecimentos' and 'Técnicas' (orange boxes) via 'com' (dashed line).
- Top Right:** 'Informática na Educação' (orange box) is connected to the central node via 'Trabalha e compartilha' (dashed line).
- Right Side:** 'Desenvolve' (dashed line) connects the central node to 'Bate-papos', 'Fóruns', 'Tarefas', and 'Questionário' (orange boxes).
- Bottom:** 'Trabalha com' (dashed line) connects the central node to 'Comunicação', 'Entretenimento', and 'Educação' (green boxes). 'Estimula' (dashed line) connects the central node to 'Educação'.
- Bottom Left:** 'Exemplos' (dashed line) connects the central node to 'Música' and 'Vídeo' (blue boxes).
- Bottom Center:** 'atua em diferentes' (dashed line) connects the central node to 'Comunicação', 'Entretenimento', and 'Educação'.

Como foi realizado o upload de todos os arquivos, você pode acessar os recursos disponíveis no mapa conceitual. Por exemplo, para acessar uma imagem, basta clicar sobre o respectivo ícone.

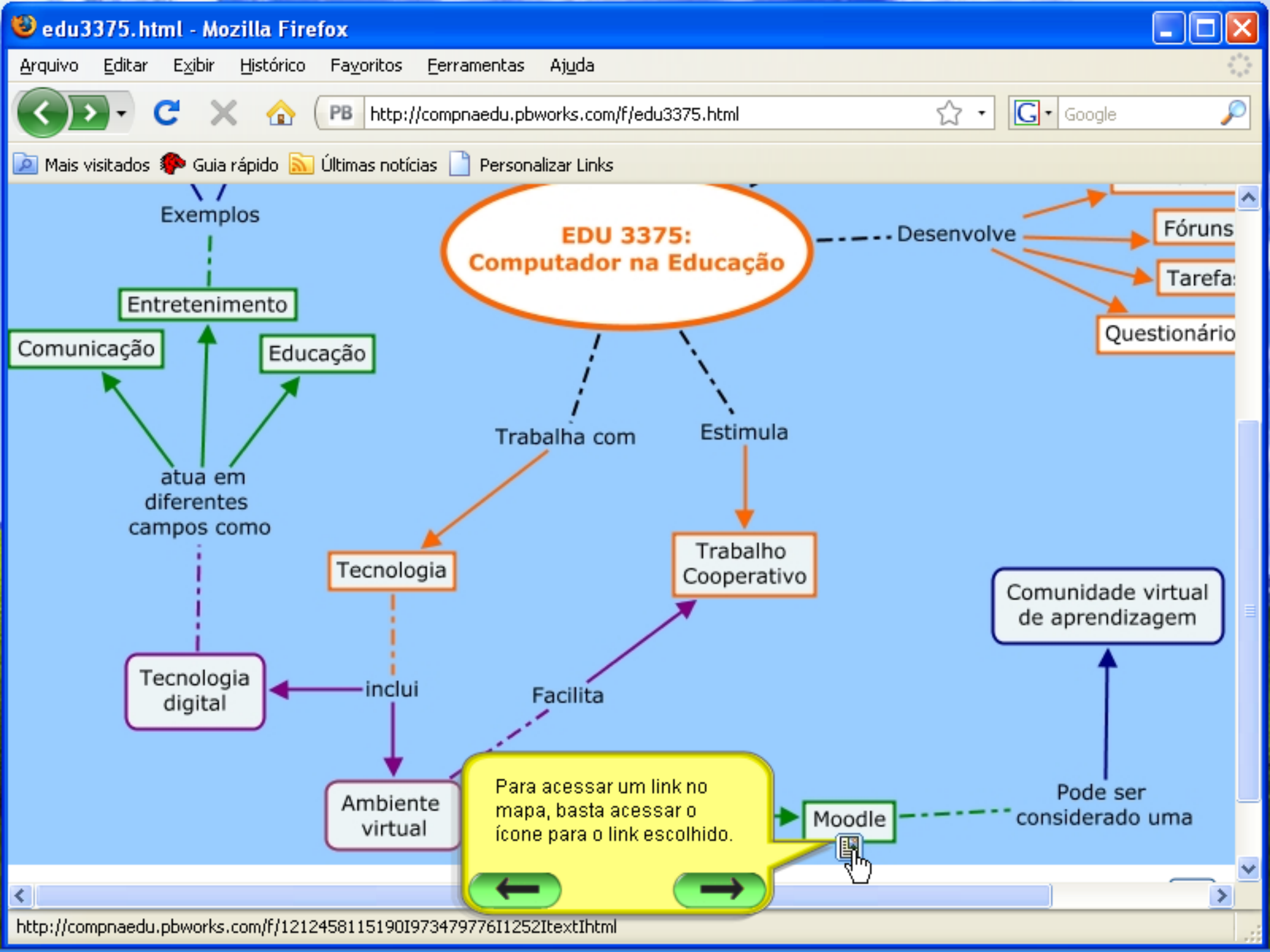
http://compnaedu.pbworks.com/f/1212443438906I209015311611382Image

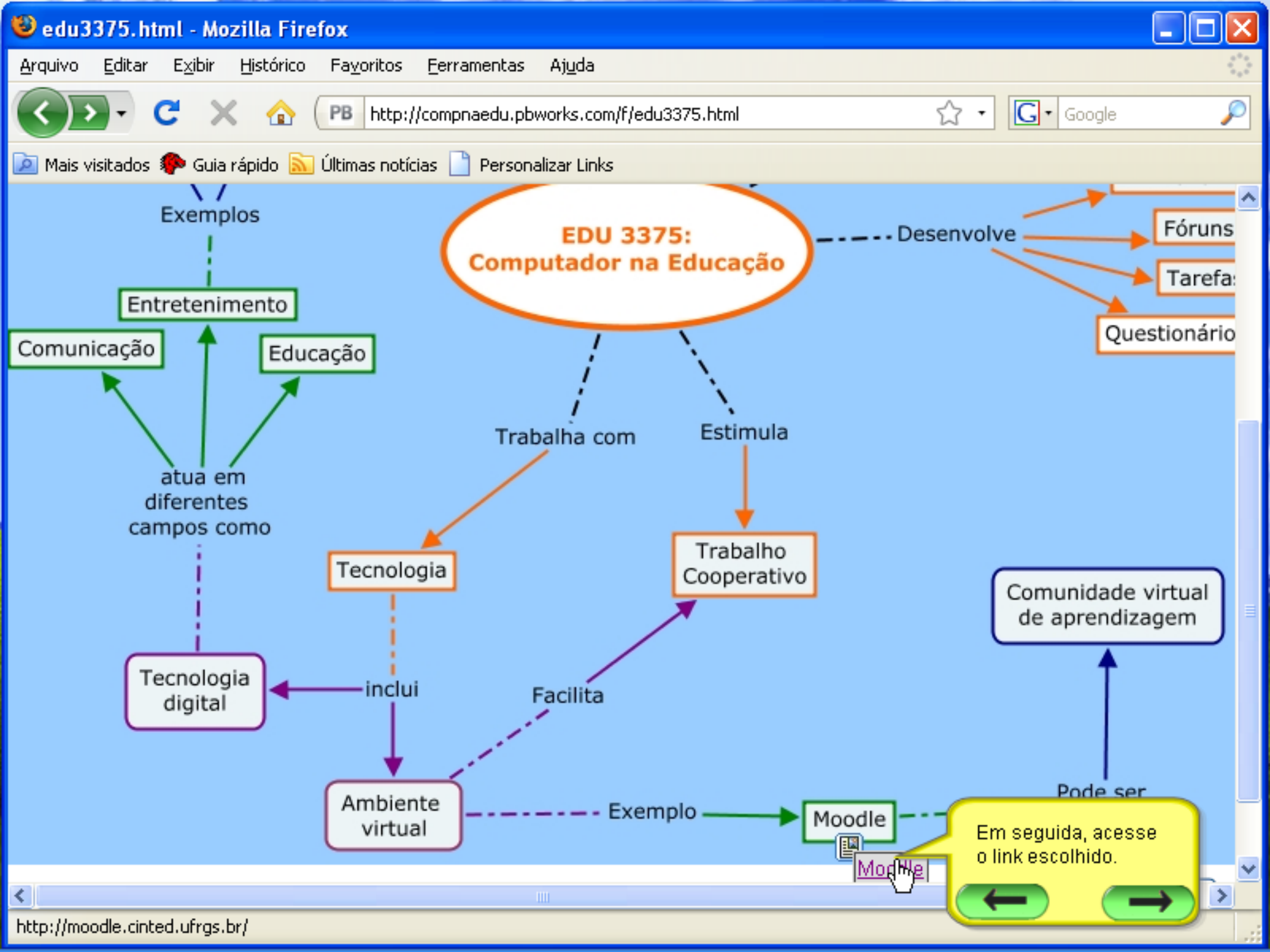




Esta é a imagem escolhida que está inserida no mapa conceitual.

← →







Você acessou como Cristiane de Souza Abreu (Sair)

Português - Brasil (pt_br)

Mobile Access

There are the following options to access Moodle with your mobile phone:

- With a special application for mobile phones (click on Download):

[Download](#)

- Open this adress in the web-browser of your mobile phone:

<http://moodle.cinted.ufrgs.br/moodle/blocks/mle/browser.php>

Categorias de Cursos

Esta é a pagina que possui link no mapa conceitual. Esta demonstração acabou e já pode ser fechada. Para voltar o início clique sobre o botão abaixo.

← [Close] →

Tutor	14
Autor	2
PGIE	6
DINTER	3
Cursos anteriores	1
PGCC	2
Especialização em	1



Ambiente virtual de aprendizagem do CINTED - Centro Interdisciplinar de Novas Tecnologias na Educação da UFRGS - Universidade Federal do Rio Grande do Sul.