



Adicionar texto

Nesta demonstração veremos como editar elementos comuns em várias páginas do website no Weebly.

O MEU SITE

HOME

Off Text Logo



BASIC

TITLE TEXT

IMAGE + TEXT IMAGE

GALLERY SLIDESHOW

MAP CONTACT FORM

STRUCTURE

DIVIDER COLUMNS

★ Atualizar para Pro



BASIC



TITLE



TEXT



IMAGE + TEXT



IMAGE



GALLERY



SLIDESHOW



MAP

CONTACT
FORM

STRUCTURE



DIVIDER



COLUMNS



Atualizar para Pro



Adicionar texto

O MEU SITE

Para inserir o título do website, clique no texto "O meu site", exclua o mesmo e digite o título de sua preferência.



Off

Text

Logo

HOME





BASIC



TITLE



TEXT



IMAGE + TEXT



IMAGE



GALLERY



SLIDESHOW



MAP

CONTACT
FORM

STRUCTURE



DIVIDER



COLUMNS



Adicionar texto

INFORMÁTICA E EDUCAÇÃO

HOME

Off

Text

Logo

Este menu torna-se visível ao passar o mouse sobre o título. É possível ocultar o texto, clicando na opção "Off".



Atualizar para Pro



Adicionar texto

BASIC

T

TITLE



TEXT



IMAGE + TEXT



IMAGE



GALLERY



SLIDESHOW



MAP

CONTACT
FORM

STRUCTURE



DIVIDER



COLUMNS



Atualizar para Pro

Off

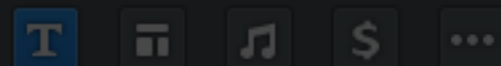
Text

Logo

Mesmo com o título oculto, basta passar o mouse sobre a área para o menu ser exibido. A opção "Text" exibe o texto novamente. Também é possível inserir uma imagem na área de título do website. Para tanto, basta clicar na opção "Logo".



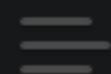
HOME



BASIC



TITLE



TEXT



IMAGE + TEXT



IMAGE



GALLERY



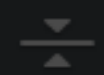
SLIDESHOW



MAP

CONTACT
FORM

STRUCTURE



DIVIDER



COLUMNS



Atualizar para Pro

Selecionar imagens de:



Meu



URL da imagem

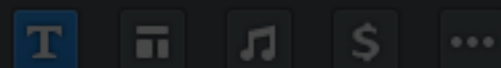
Há duas formas de inserir uma imagem. Utilizar uma imagem armazenada em seu computador ou utilizar uma imagem publicada na web. Basta clicar na aba da opção desejada



Arrastar foto aqui

or

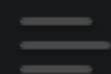
Fazer upload de uma foto do seu computador



BASIC



TITLE



TEXT



IMAGE + TEXT



IMAGE



GALLERY



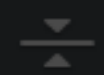
SLIDESHOW



MAP

CONTACT
FORM

STRUCTURE



DIVIDER



COLUMNS



Atualizar para Pro



Selecionar imagens de:



Meu



URL da

Insira o URL de uma imagem em algum lugar na web

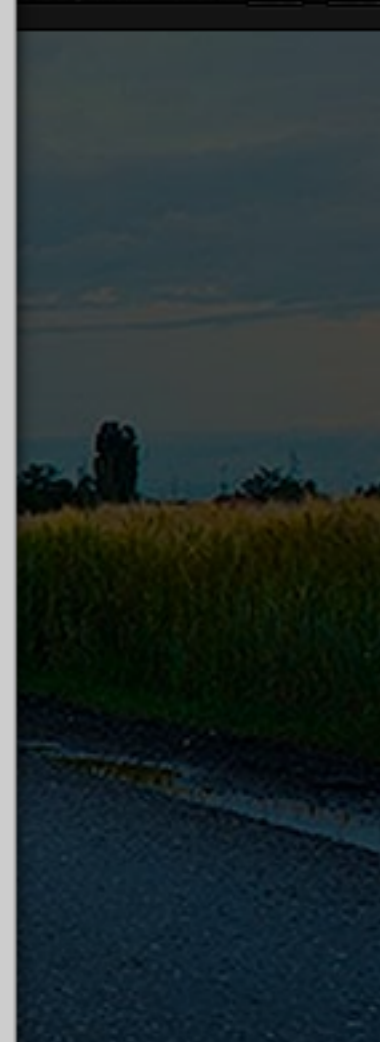
Para adicionar uma imagem da web, insira o link da imagem (endereço no qual está publicada) no campo indicado e, após, clique no botão "Inserir".

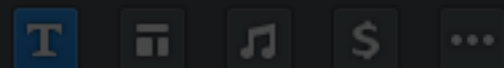


O arquivo deve ser JPEG, GIF ou PNG
Exemplo : <http://mywebsite.com/image.jpg>

Adicionar texto

HOME





BASIC



TITLE



TEXT



IMAGE + TEXT



IMAGE



GALLERY



SLIDESHOW

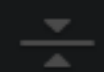


MAP



CONTACT FORM

STRUCTURE



DIVIDER



COLUMNS



Selecionar imagens de:



Meu



URL da imagem

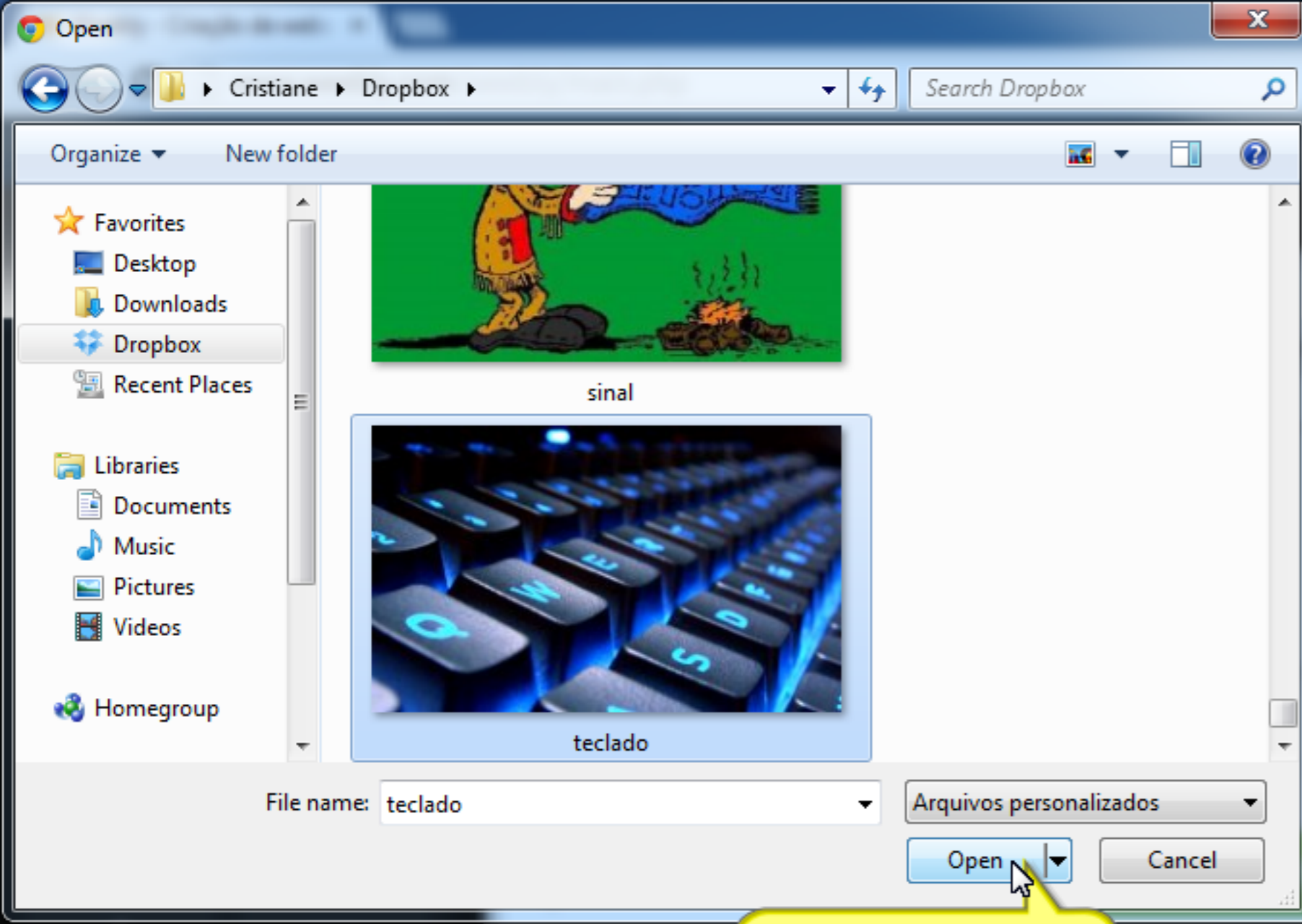
Arrastar foto aqui

or

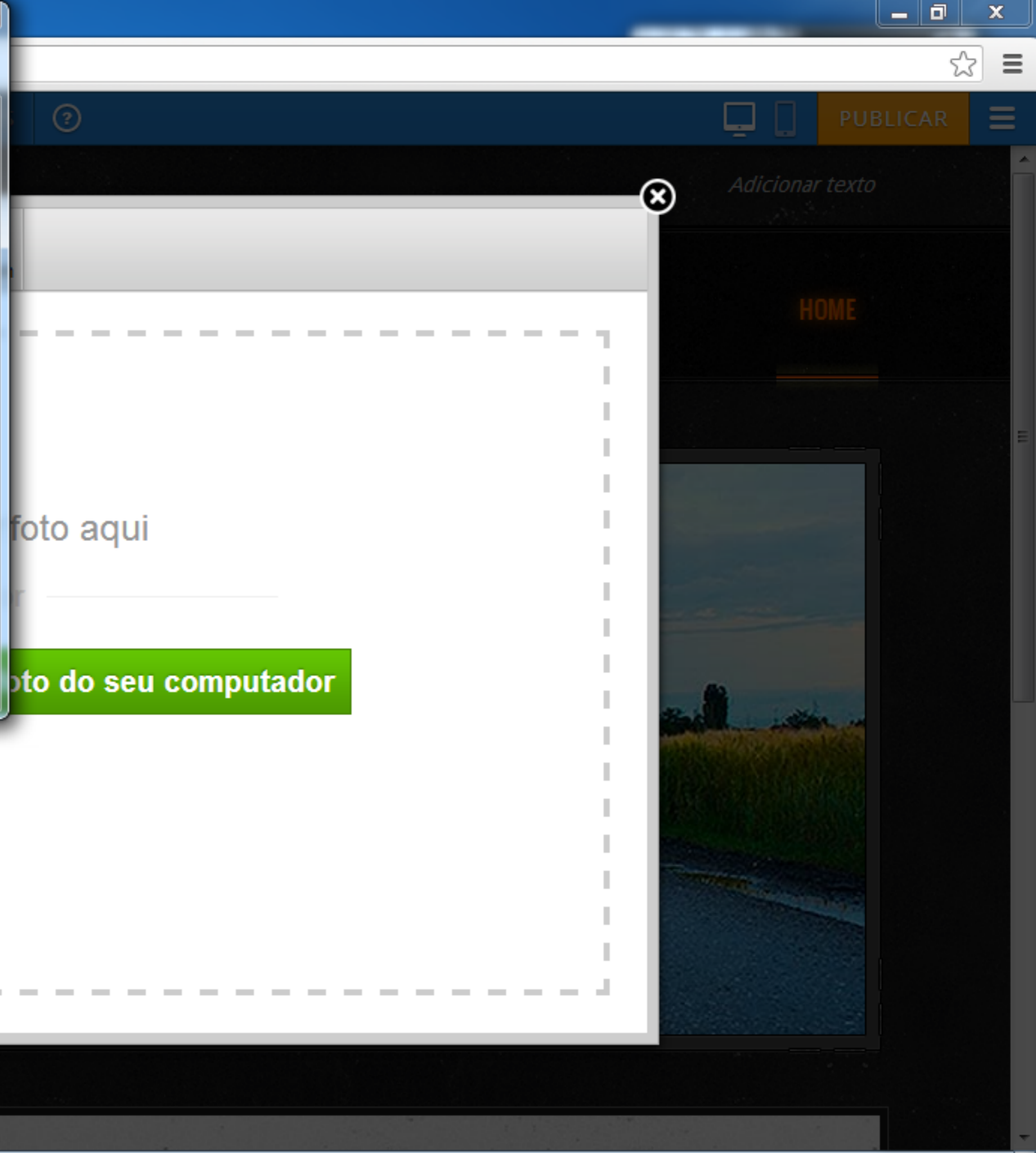
Fazer upload de uma foto do seu computador

Para adicionar uma imagem armazenada em seu computador, clique em "Fazer upload de uma foto de seu computador".





Selecione a imagem desejada e clique em "Abrir".



T ☰ 🎵 \$...

f 🐦 in ✉

Adicionar texto

BASIC

T TITLE ☰ TEXT

🖼️+📄 IMAGE + TEXT 🖼️ IMAGE

🖼️🖼️ GALLERY 🖼️↔️ SLIDESHOW

📍 MAP 📄 CONTACT FORM

STRUCTURE

⏏ DIVIDER 📄 COLUMNS



Aguarde a imagem ser carregada.



A carregar ficheiro

Progress bar

Cancelar

Icons for text, list, music, and currency.

Facebook, Twitter, LinkedIn, and Email social media icons.

Adicionar texto

BASIC

TITLE and TEXT widget options.

IMAGE + TEXT and IMAGE widget options.

GALLERY and SLIDESHOW widget options.

MAP and CONTACT FORM widget options.

STRUCTURE

DIVIDER and COLUMNS widget options.

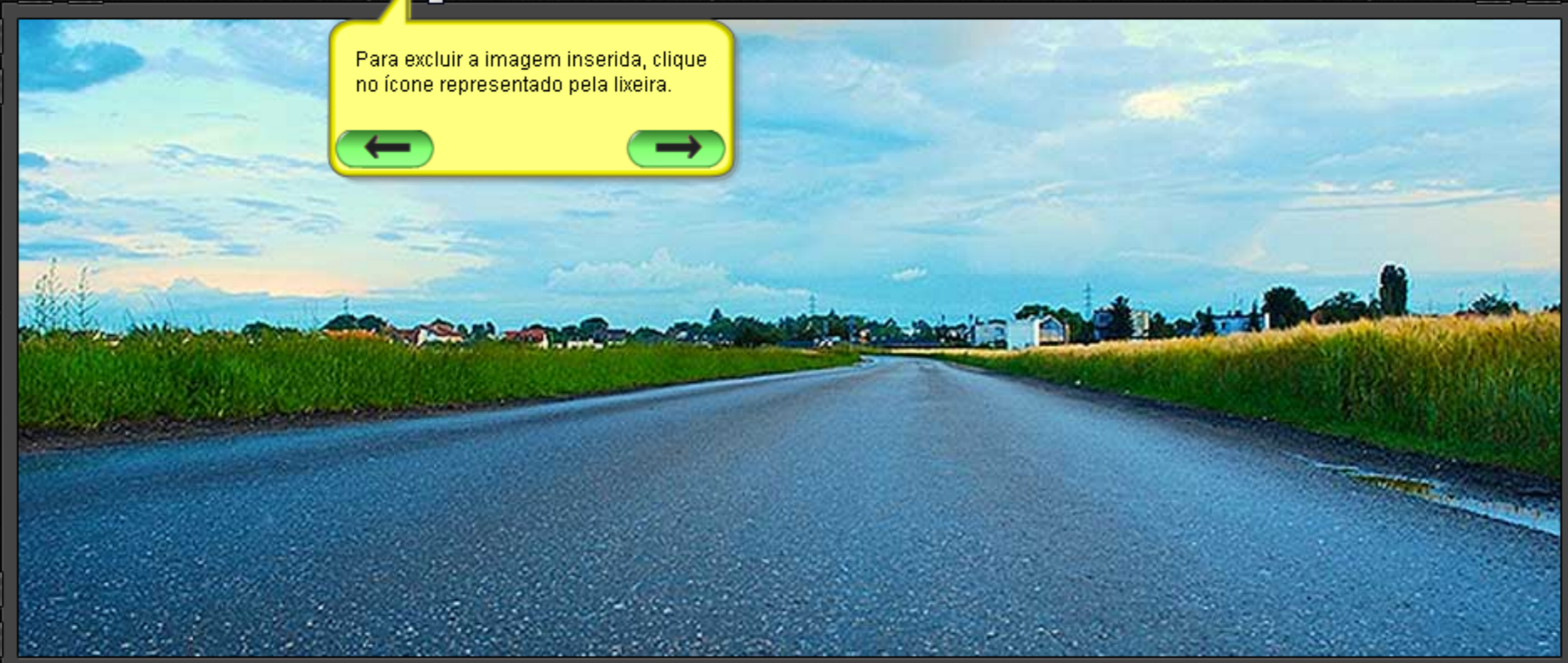
Star icon and 'Atualizar para Pro' text.



HOME

Off Text Logo Edit icons.

Yellow tooltip box with text: 'Para excluir a imagem inserida, clique no ícone representado pela lixeira.' and left/right navigation arrows.





Adicionar texto

BASIC

TITLE TEXT

IMAGE + TEXT IMAGE

GALLERY SLIDESHOW

MAP CONTACT FORM

STRUCTURE

DIVIDER COLUMNS



HOME



Remover Logo

Você tem certeza que deseja remover sua logo?

Sim, remover Cancelar

Confirme a exclusão, clicando em "Sim, remover".

← →

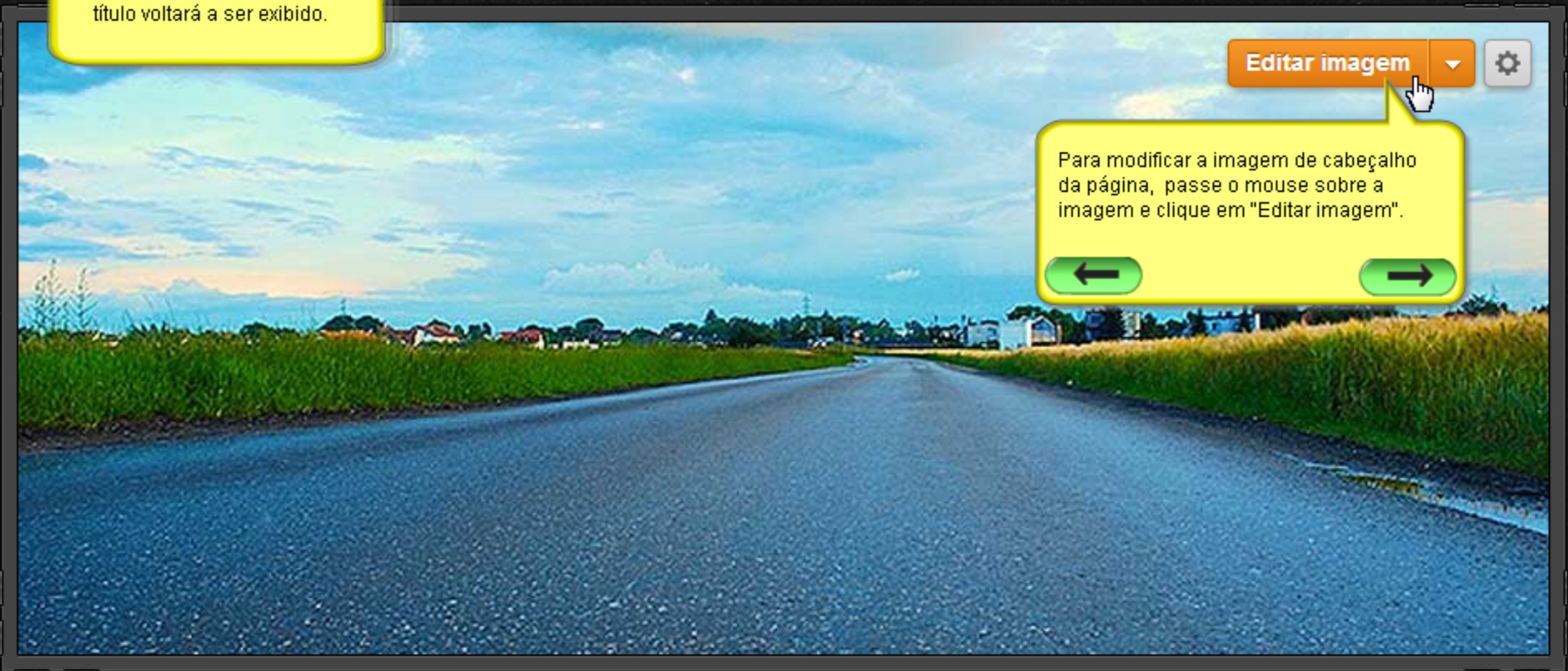


Adicionar texto

INFORMÁTICA E EDUCAÇÃO

HOME

Após exclusão, o texto de título voltará a ser exibido.



Para modificar a imagem de cabeçalho da página, passe o mouse sobre a imagem e clique em "Editar imagem".

BASIC

- TITLE
- TEXT
- IMAGE + TEXT
- IMAGE
- GALLERY
- SLIDESHOW
- MAP
- CONTACT FORM

STRUCTURE

- DIVIDER
- COLUMNS



Add Image



Add Text

Em seguida, clique em "Add Image".



Add Image

or

Use the original image



Add Image



Add Text

Selecionar imagens de:



Meu



Buscar



Favoritos



URL da imagem

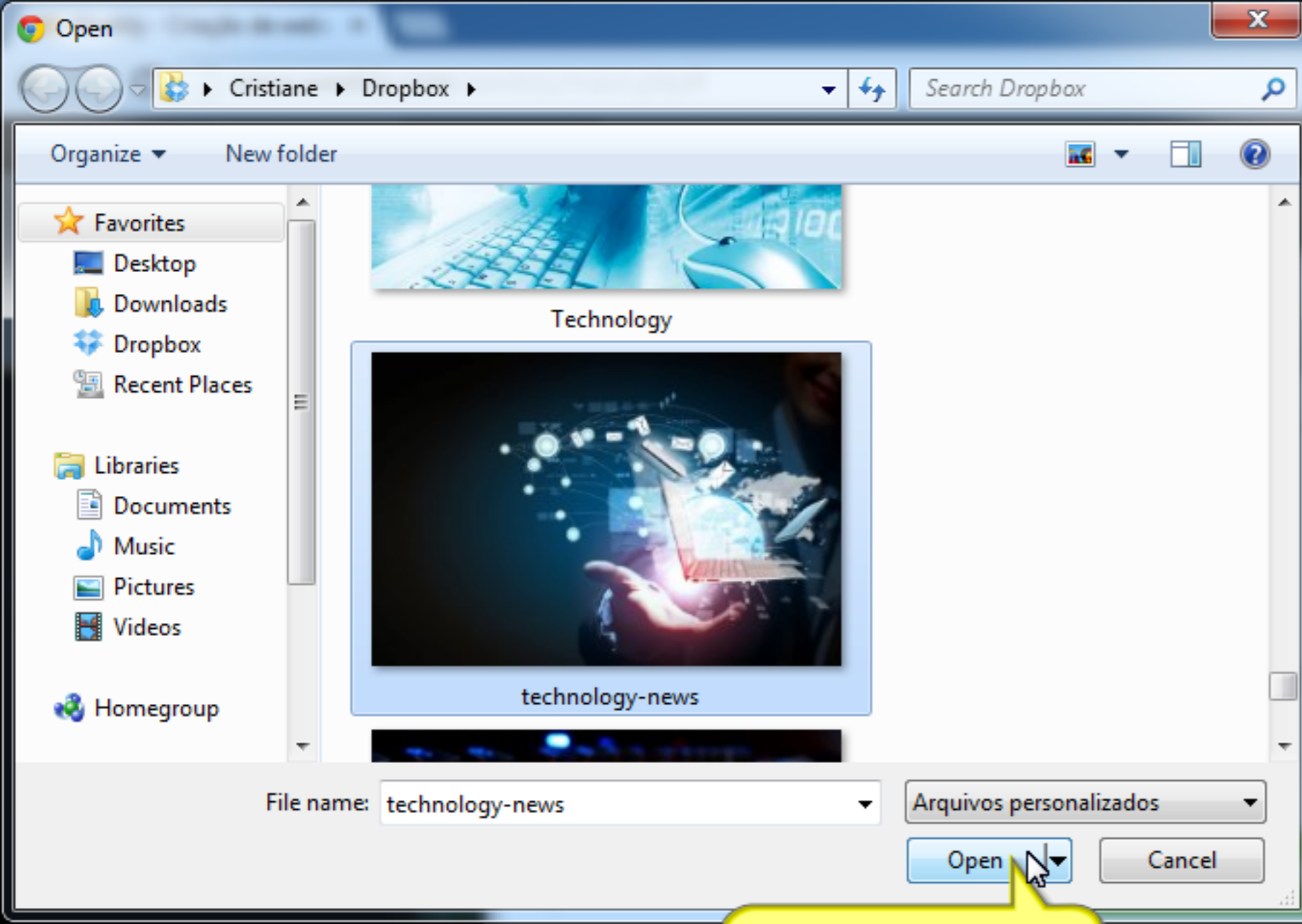
Arrastar foto aqui

or

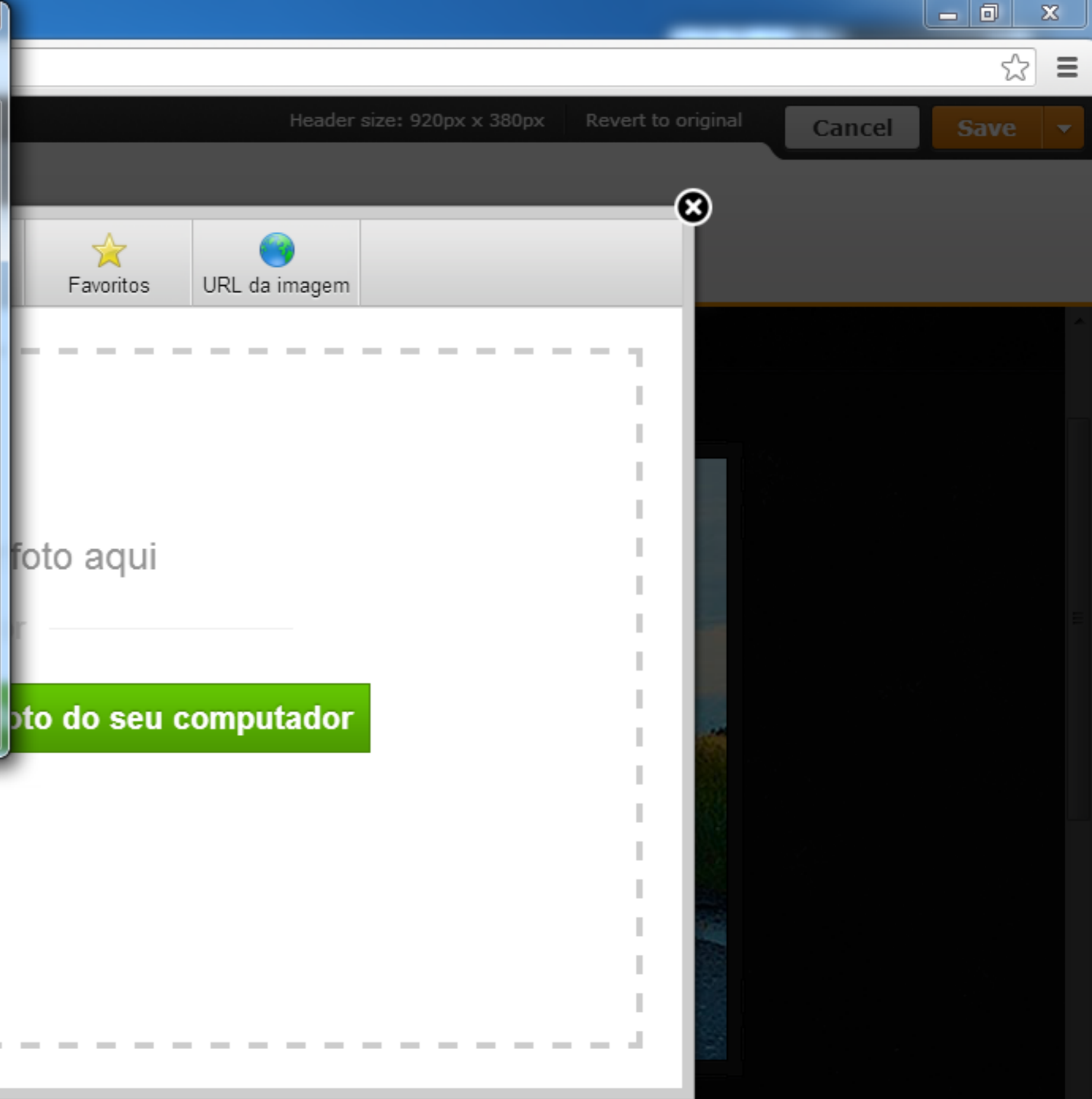
Fazer upload de uma foto do seu computador

Para adicionar uma imagem armazenada em seu computador, clique em "Fazer upload de uma foto de seu computador".





Selecione a imagem desejada e clique em "Abrir".





Add Image



Add Text



Aguarde a imagem ser carregada.



A carregar ficheiro

Cancelar



Add Image

T

Add Text



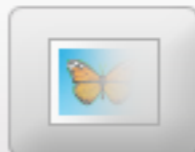
Crop



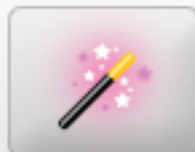
Rotate



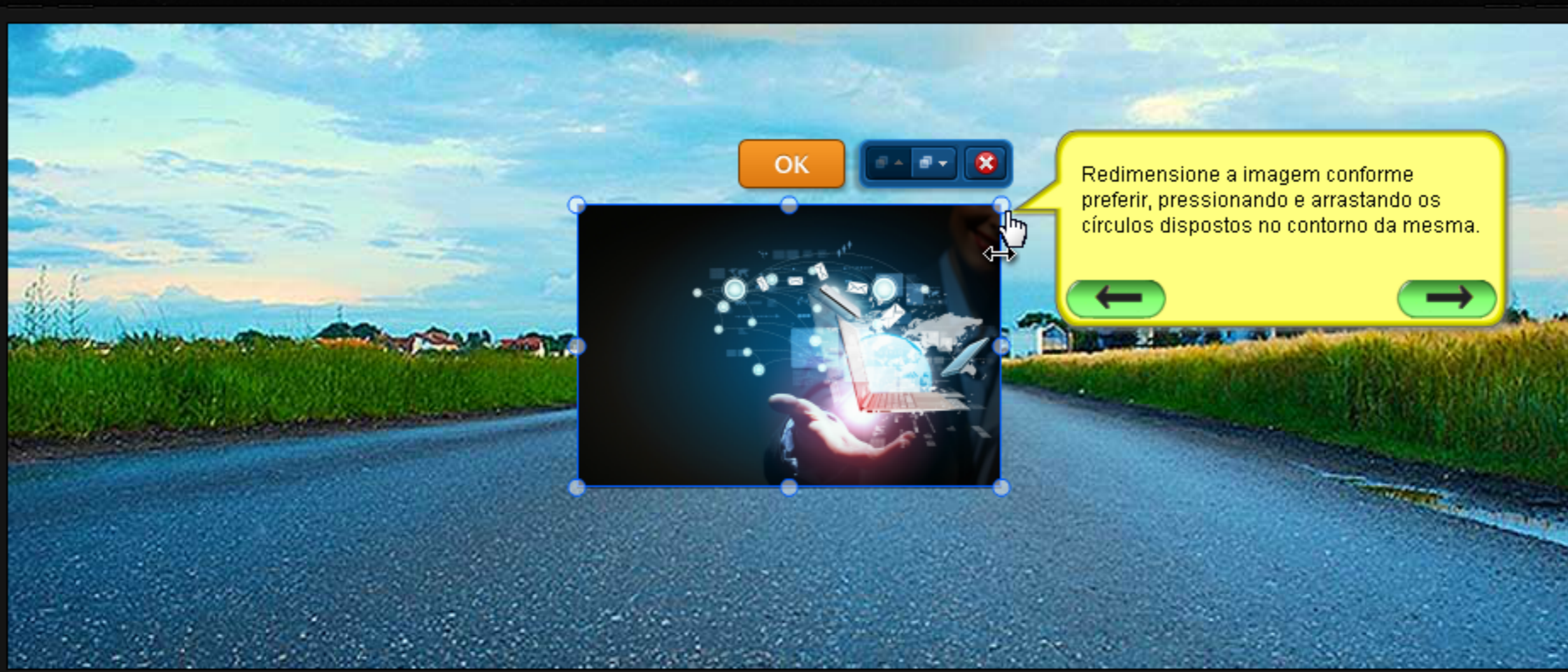
Opacity



Fade



Effects





Add Image



Add Text



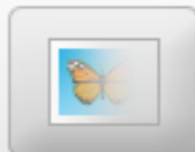
Crop



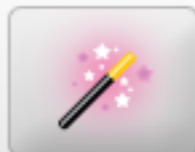
Rotate



Opacity



Fade



Effects

OK



Add Image Add Text

Crop Rotate Opacity Fade Effects



Clique em "OK" para confirmar.



OK





Add Image



Add Text

Para concluir a modificação da imagem e salvar o cabeçalho, clique em "Save".

INFORMÁTICA E EDUCAÇÃO





Add Image



Add Text

Selecione uma opção: "Save to all pages" (salvar em todas as páginas); "Save to this page only" (salvar somente para esta página); "Save to selected pages" (salvar para páginas selecionadas).

Save to all pages

Save to this page only

Save to selected pages...

INFORMAÇÃO E EDUCAÇÃO





Add Image



Add Text

Save to All Pages?

Are you sure you want to save this image to ALL pages using this header layout?

Save to all pages

Cancelar

Confirme a opção escolhida. Neste caso, foi selecionada a opção "Save to all pages" (salvar em todas as páginas).





BASIC



TITLE



TEXT



IMAGE + TEXT



IMAGE



GALLERY



SLIDESHOW



MAP



CONTACT FORM

STRUCTURE



DIVIDER



COLUMNS

INFORMÁTICA E EDUCAÇÃO

HOME

APRESENTAÇÃO

TUTORIAIS



Para utilizar ícones sociais, basta clicar sobre qualquer um dos ícones para que abra a janela de preenchimento de dados.



Add more

T TITLE
 TEXT
 IMAGE + TEXT
 IMAGE
 GALLERY
 SLIDESHOW
 MAP
 CONTACT FORM
 STRUCTURE
 DIVIDER
 COLUMNS



T [Icons]

BASIC

- TITLE
- TEXT
- IMAGE + TEXT
- IMAGE
- GALLERY
- SLIDESHOW
- MAP
- CONTACT FORM

STRUCTURE

- DIVIDER
- COLUMNS



facebook.com/example

twitter.com/example

linkedin.com/in/example

example@example.com

Add more

Clique no campo do ícone desejado e digite o endereço que deverá ser informado.



HOME APRESENTAÇÃO TUTORIAIS

Adicionar texto

TITLE TEXT IMAGE + TEXT IMAGE GALLERY MAP FORM DIVIDER COLUMNS

facebook.com/tutorial
twitter.com/tutorial
linkedin.com/in/example
tutorial@cinted.ufrgs.br

Add more

Para alterar a ordem dos ícones, basta clicar na área indicada, manter o mouse pressionado e mover o ícone até a posição desejada.

AÇÃO

HOME APRESENTAÇÃO TUTORIAIS



T [Icons: list, music, dollar, dots]

BASIC

T TITLE [Icon: list] [Icon: text]

[Icon: image+text] IMAGE + TEXT [Icon: image] IMAGE

[Icon: gallery] GALLERY [Icon: slideshow] SLIDESHOW

[Icon: map] MAP [Icon: contact form] CONTACT FORM

STRUCTURE

[Icon: divider] DIVIDER [Icon: columns] COLUMNS

[Icon: search] [Icon: mobile]

[Icons: facebook, twitter, linkedin, email]

[Icon: facebook] facebook.com/tutorial

[Icon: twitter] twitter.com/tutorial

[Icon: email] tutorial@cinted.ufrgs.br

[Icon: linkedin] linkedin.com/in/example

Add more

AÇÃO

HOME APRESENTAÇÃO TUTORIAIS

Adicionar texto



T [Icons]

BASIC

- TITLE
- TEXT
- IMAGE + TEXT
- IMAGE
- GALLERY
- SLIDESHOW
- MAP
- CONTACT FORM

STRUCTURE

- DIVIDER
- COLUMNS



✉ tutorial@cinted.ufrgs.br

f facebook.com/tutorial

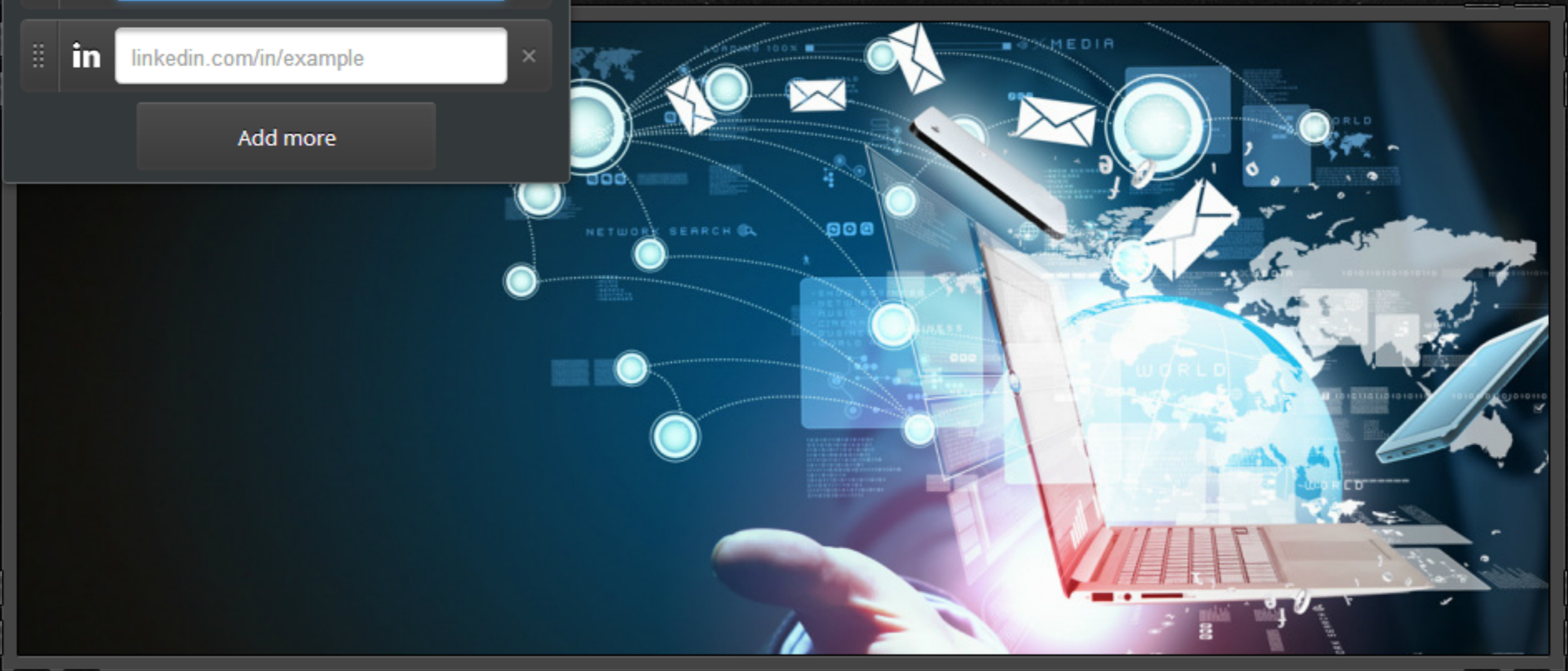
🐦 twitter.com/tutorial

in linkedin.com/in/example

Add more

AÇÃO

HOME APRESENTAÇÃO TUTORIAIS



T [Icons: list, music, dollar, dots]

BASIC

T TITLE [Icon: list] TEXT [Icon: list]

[Icon: image+text] IMAGE + TEXT [Icon: image] IMAGE

[Icon: gallery] GALLERY [Icon: slideshow] SLIDESHOW

[Icon: map] MAP [Icon: contact form] CONTACT FORM

STRUCTURE

[Icon: divider] DIVIDER [Icon: columns] COLUMNS

[Icon: search] [Icon: mobile]

[Icons: email, facebook, twitter, linkedin]

✕ tutorial@cinted.ufrgs.br ✕
 ✕ facebook.com/tutorial ✕
 ✕ twitter.com/tutorial ✕
 ✕ linkedin.com/in/example ✕
 Add more

Para excluir um ícone, clique no símbolo "X" ao lado do ícone que deverá ser excluído.

← →

AÇÃO

HOME APRESENTAÇÃO TUTORIAIS



T [] [] [] [] []

BASIC

T TITLE [] TEXT

[] [] IMAGE + TEXT IMAGE

[] [] GALLERY SLIDESHOW

[] [] MAP CONTACT FORM

STRUCTURE

[] [] DIVIDER COLUMNS

[] []



✉ tutorial@cinted.ufrgs.br ✕

f facebook.com/tutorial ✕

🐦 twitter.com/tutorial ✕

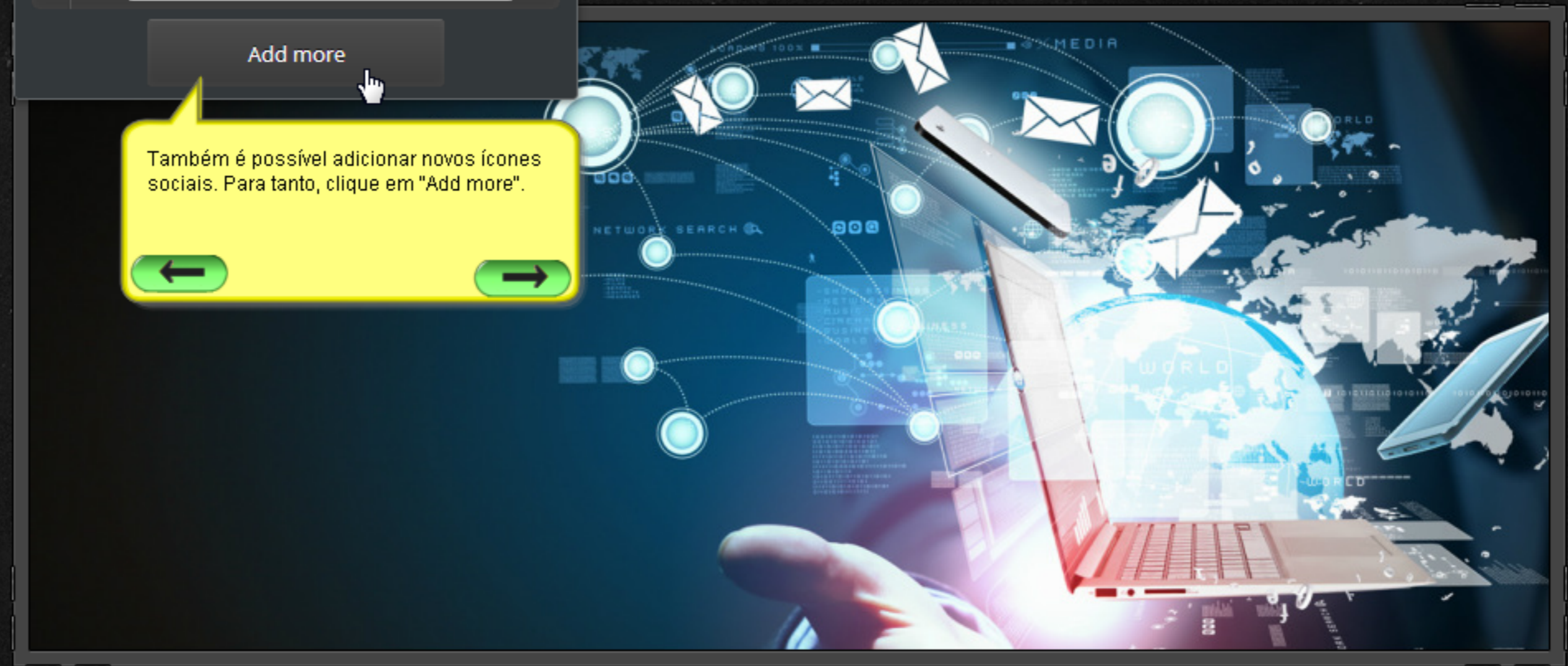
Add more

Também é possível adicionar novos ícones sociais. Para tanto, clique em "Add more".

← →

AÇÃO

HOME APRESENTAÇÃO TUTORIAIS



T
≡
🎵
\$
⋮

BASIC

T TITLE
 ≡ TEXT

🖼️ IMAGE + TEXT
 🖼️ IMAGE

🖼️ GALLERY
 🖼️ SLIDESHOW

📍 MAP
 ☰ CONTACT FORM

STRUCTURE

⏴ DIVIDER
 📏 COLUMNS

🔍
📱

✉️
f
🐦
⋮

✉️ tutorial@cinted.ufrgs.br

f facebook.com/tutorial

🐦 twitter.com/tutorial

📍 flickr.com/photos/example

Add more

E preencha o campo correspondente, como realizado nos demais ícones.

AÇÃO

HOME APRESENTAÇÃO TUTORIAIS

Adicionar texto



Basic editing tools: Text (T), Image, Music, Currency (\$), More (three dots)

Social media icons: Email, Facebook (f), Twitter, More (three dots). Text: Adicionar texto

BASIC

WIDGETS: TITLE, TEXT

WIDGETS: IMAGE + TEXT, IMAGE

WIDGETS: GALLERY, SLIDESHOW

WIDGETS: MAP, CONTACT FORM

STRUCTURE

WIDGETS: DIVIDER, COLUMNS

INFORMÁTICA E EDUCAÇÃO

HOME APRESENTAÇÃO TUTORIAIS



**Fim da demonstração!
Esta janela já pode ser fechada.**

Lembre-se que você pode rever esta demonstração quantas vezes preferir, pausando-a quando necessário. Para demonstrações longas ou com muitas informações, alternar entre pausas e execução dos passos demonstrados pode facilitar a conclusão da atividade proposta.

Créditos

Profa Dra Liane Margarida Rockenbach Tarouco

Coordenação

Cristiane de Souza Abreu

Desenvolvimento

