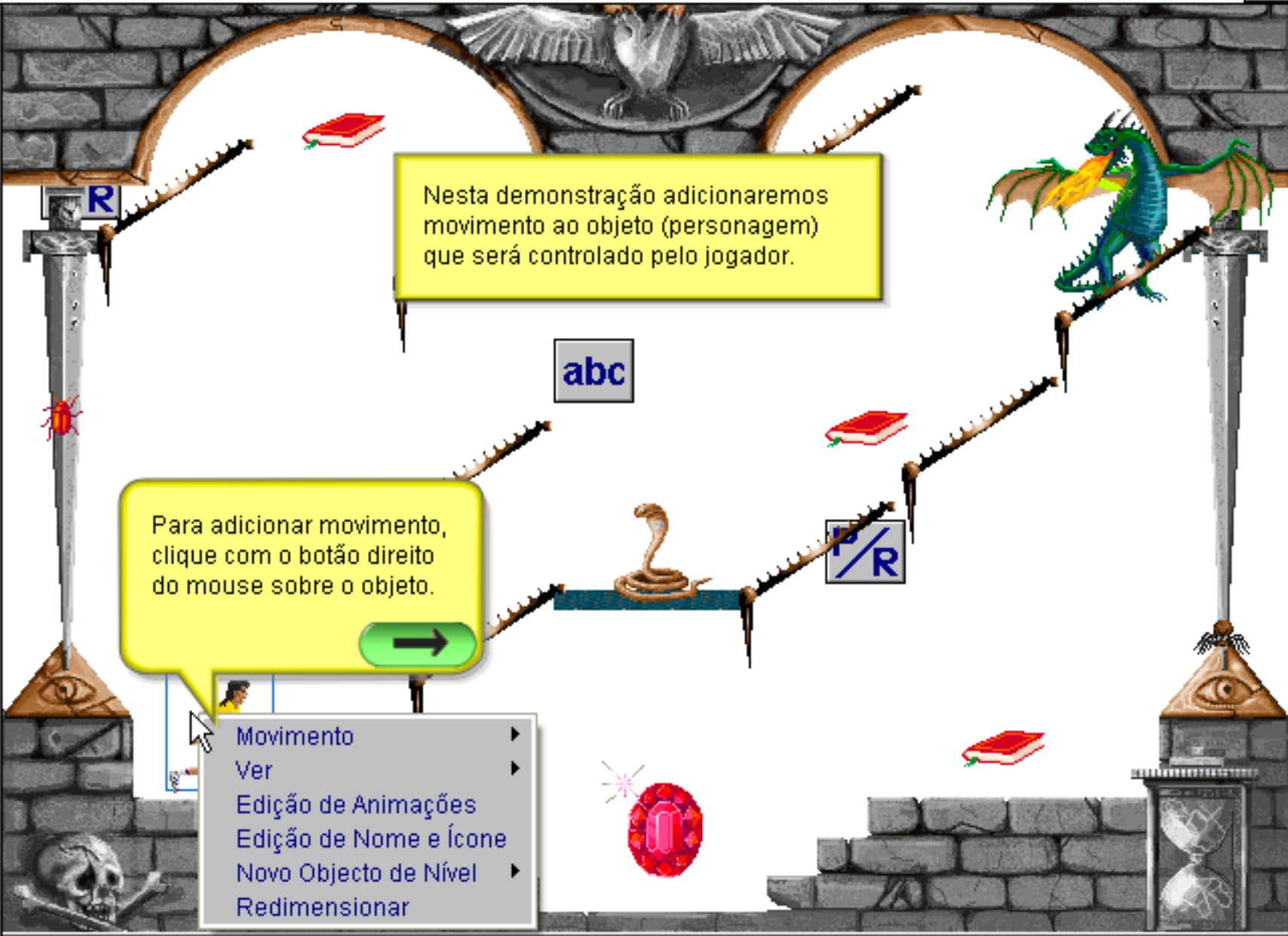




A vertical sidebar on the left side of the editor, containing various icons for editing and navigation, such as a sun, a house, a key, a smiley face, a bug, a flower, a character, and a skull.



Nesta demonstração adicionaremos movimento ao objeto (personagem) que será controlado pelo jogador.

Para adicionar movimento, clique com o botão direito do mouse sobre o objeto.

- Movimento ▶
- Ver ▶
- Edição de Animações
- Edição de Nome e Ícone
- Novo Objecto de Nível ▶
- Redimensionar

Ir Para
ÚTIL



Em seguida, seleccione a opção "Movimento".

- Movimento
- Ver
- Edição de Animações
- Edição de Nome e Ícone
- Novo Objecto de Nível
- Redimensionar

Movimento seleccionado
Definir direcção

Ir Para

ÚTIL



Biologia

abc

Selecione a opção "Movimento Seleccionado" para escolher o tipo de movimento.

← →

- Movimento ▶ Movimento seleccionado
- Ver ▶ Definir direcção
- Edição de Animações
- Edição de Nome e Ícone
- Novo Objecto de Nível ▶
- Redimensionar

Ir Para

ÚTIL

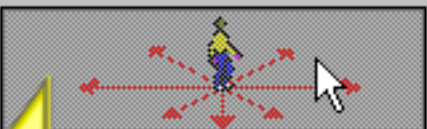


Tipo de Movimento

Controlado pelo jogador



Rato



Carro de Corrida

Controlado pelo computador



Bola a Rebater



Percurso



Estático

Cancelar

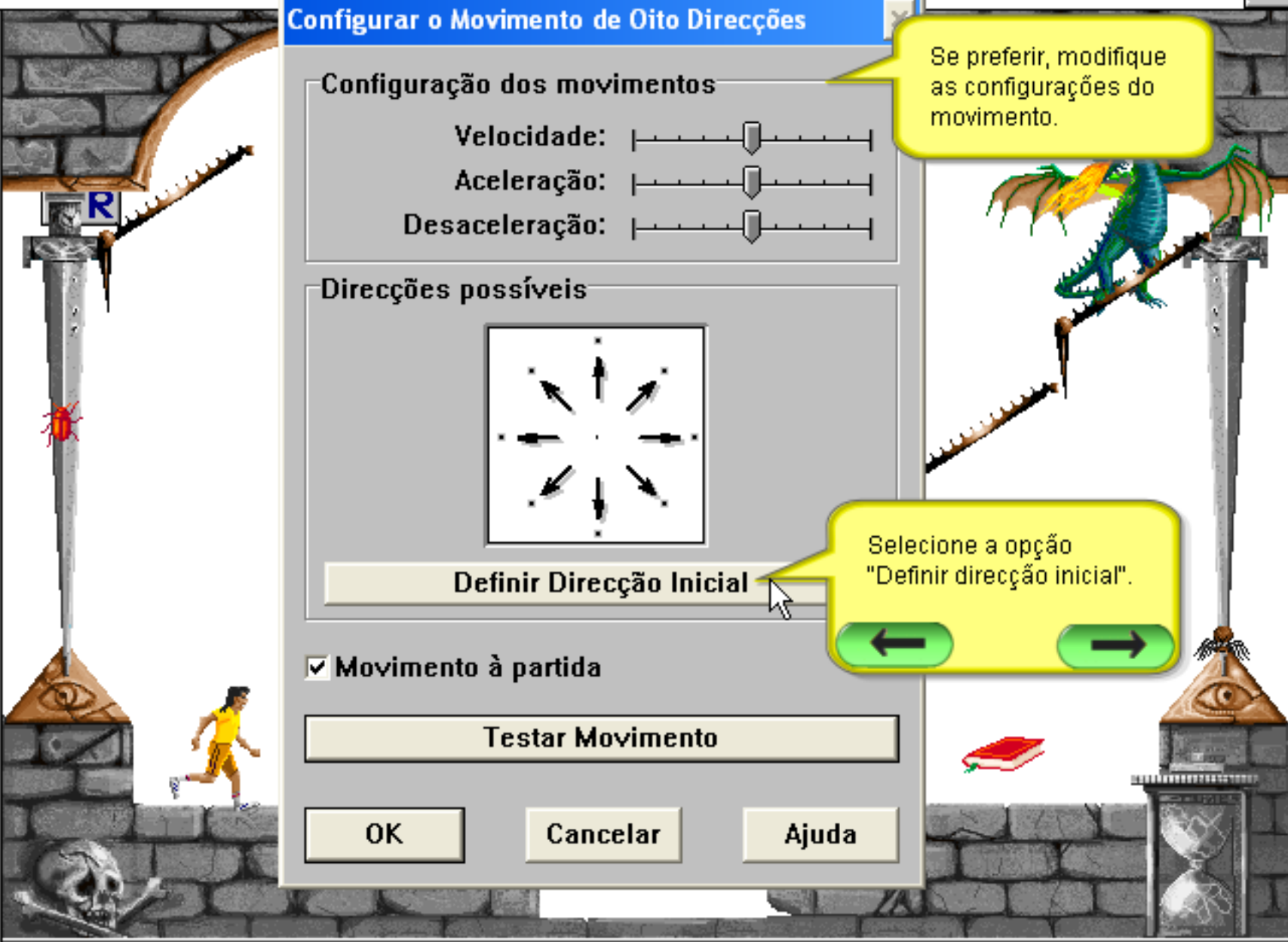
Ajuda

Neste caso, seleccionaremos o movimento "Oito Direcções" para que o jogador controle o objeto pelo teclado.



Ir Para

ÚTIL



Configurar o Movimento de Oito Direcções

Configuração dos movimentos

Velocidade: [Slider]

Aceleração: [Slider]

Desaceleração: [Slider]

Direcções possíveis

Definir Direcção Inicial

Movimento à partida

Testar Movimento

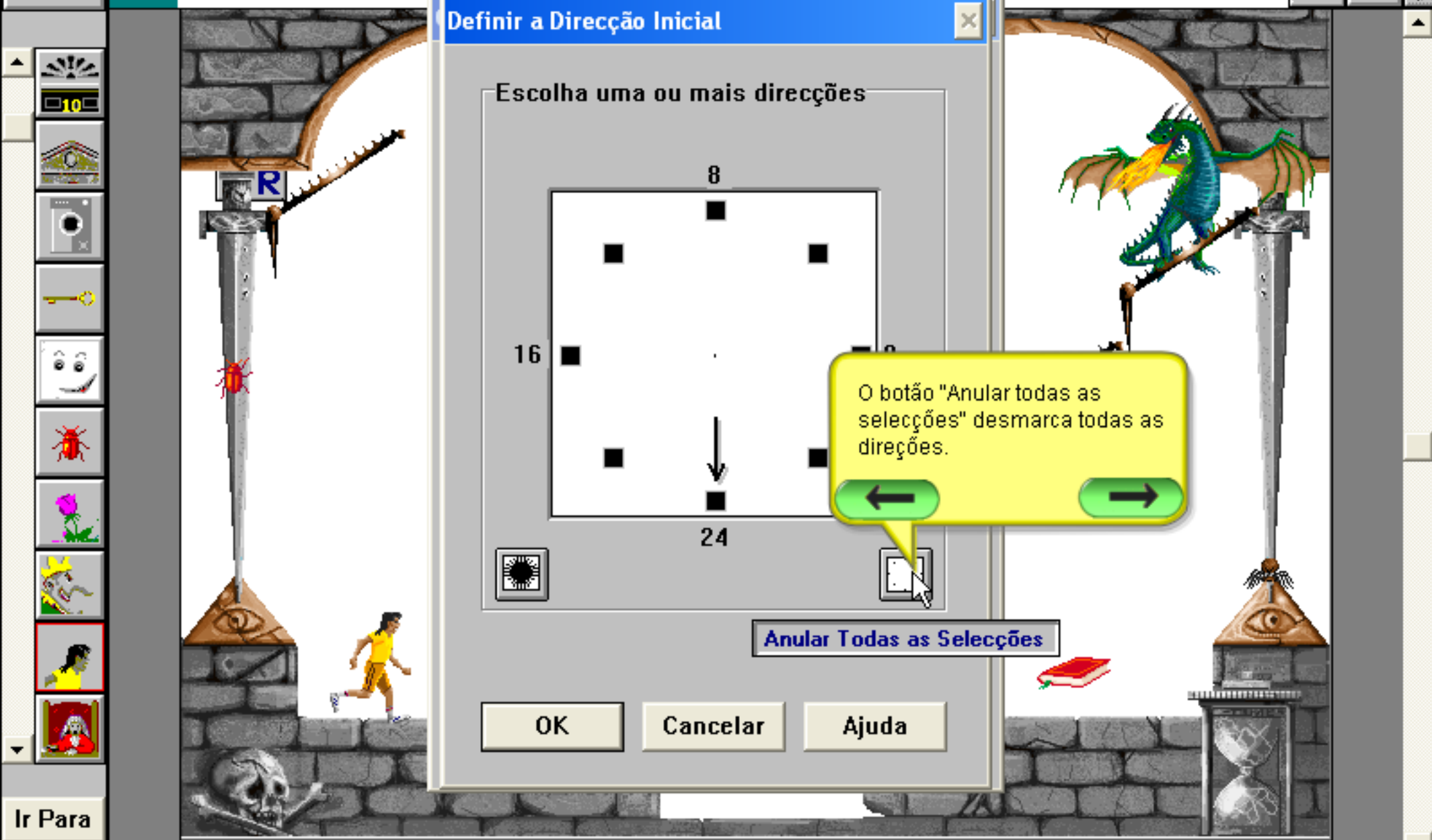
OK Cancelar Ajuda

Se preferir, modifique as configurações do movimento.

Selecione a opção "Definir direcção inicial".



Ir Para
ÚTIL



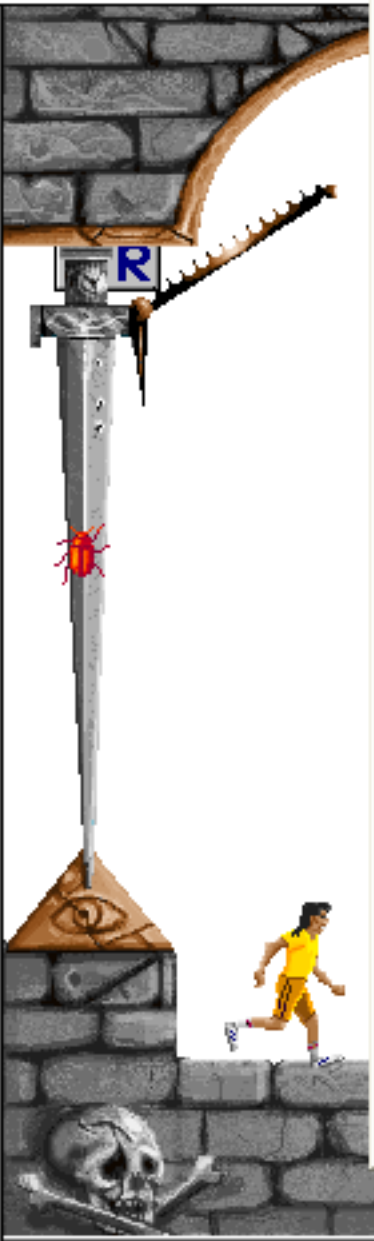
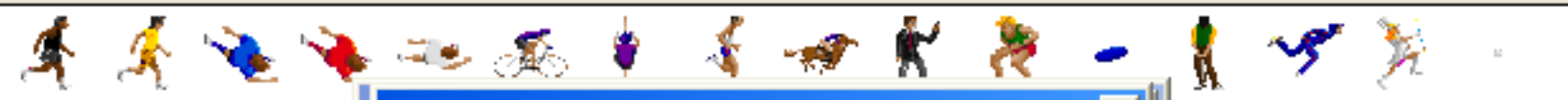
Definir a Direcção Inicial

Escolha uma ou mais direcções

A grid for selecting initial directions. The grid has a vertical axis labeled 8, 16, and 24, and a horizontal axis labeled 8 and 24. A character icon is positioned at the center of the grid. A button labeled "Anular Todas as Selecções" is located below the grid.

O botão "Anular todas as selecções" desmarca todas as direcções.

OK Cancelar Ajuda



Definir a Direcção Inicial

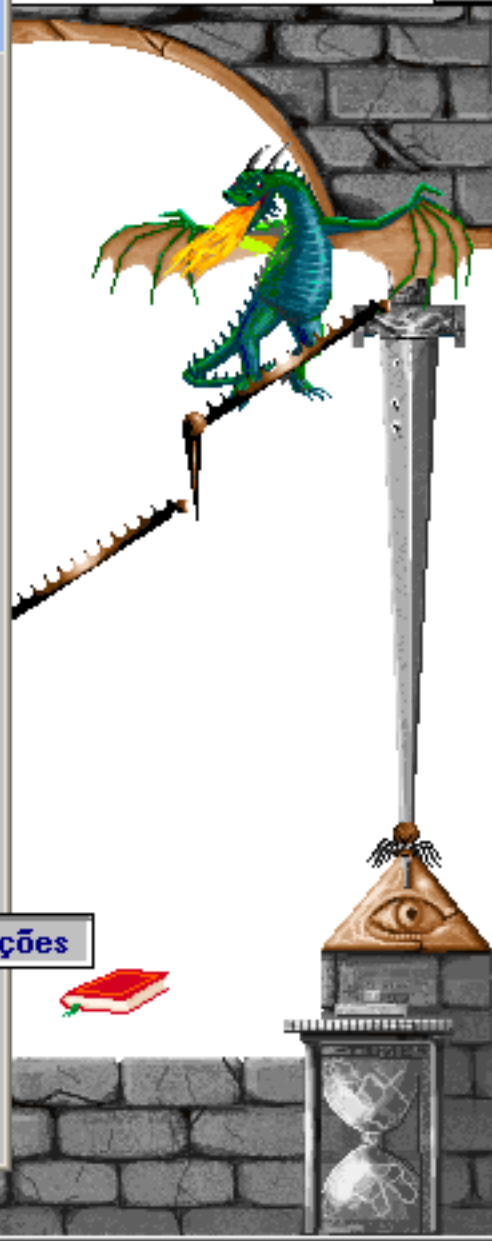
Escolha uma ou mais direcções

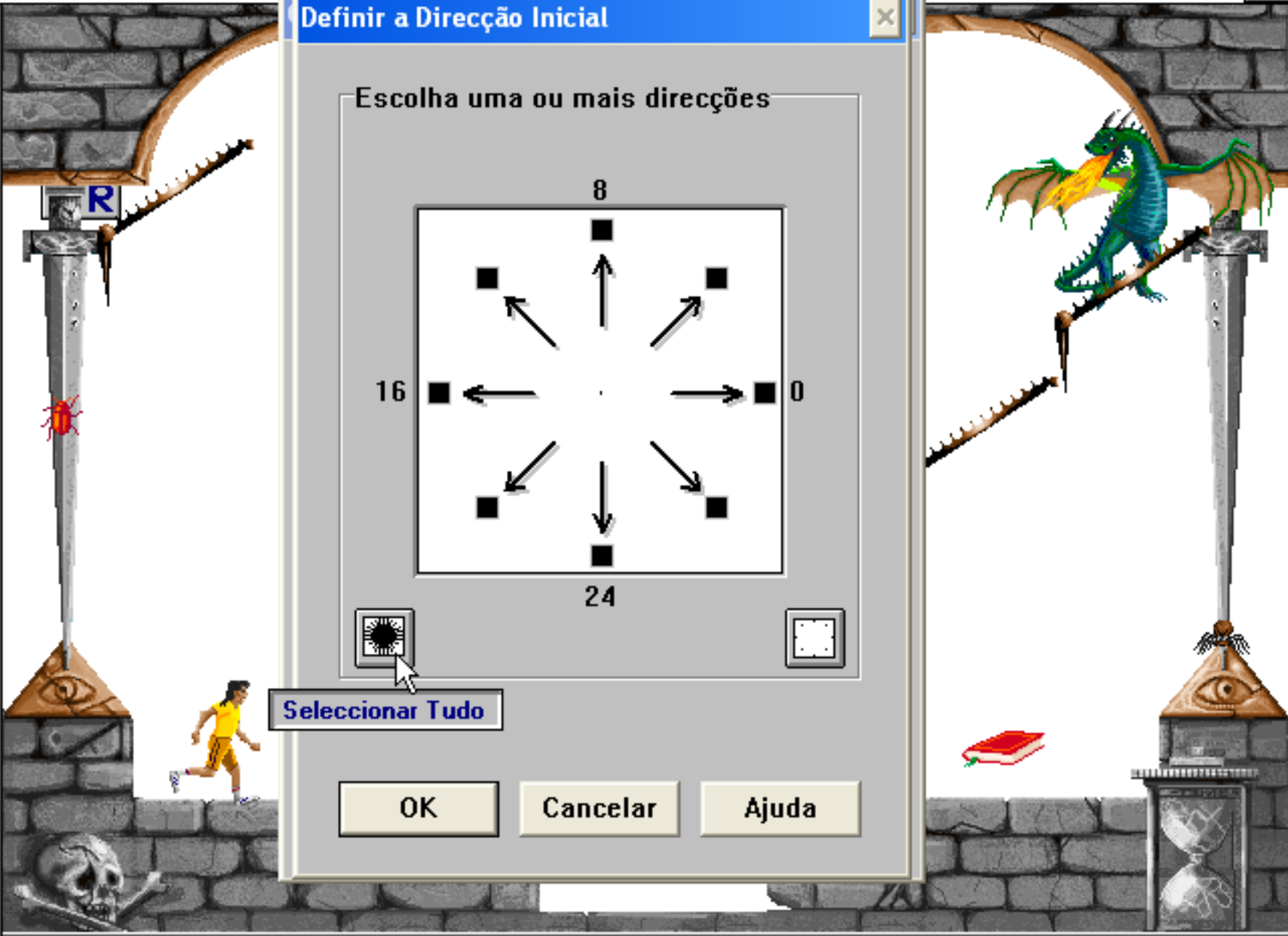
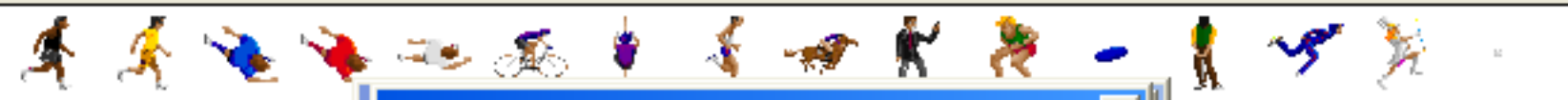
8
16
24

0

Anular Todas as Selecções

OK Cancelar Ajuda



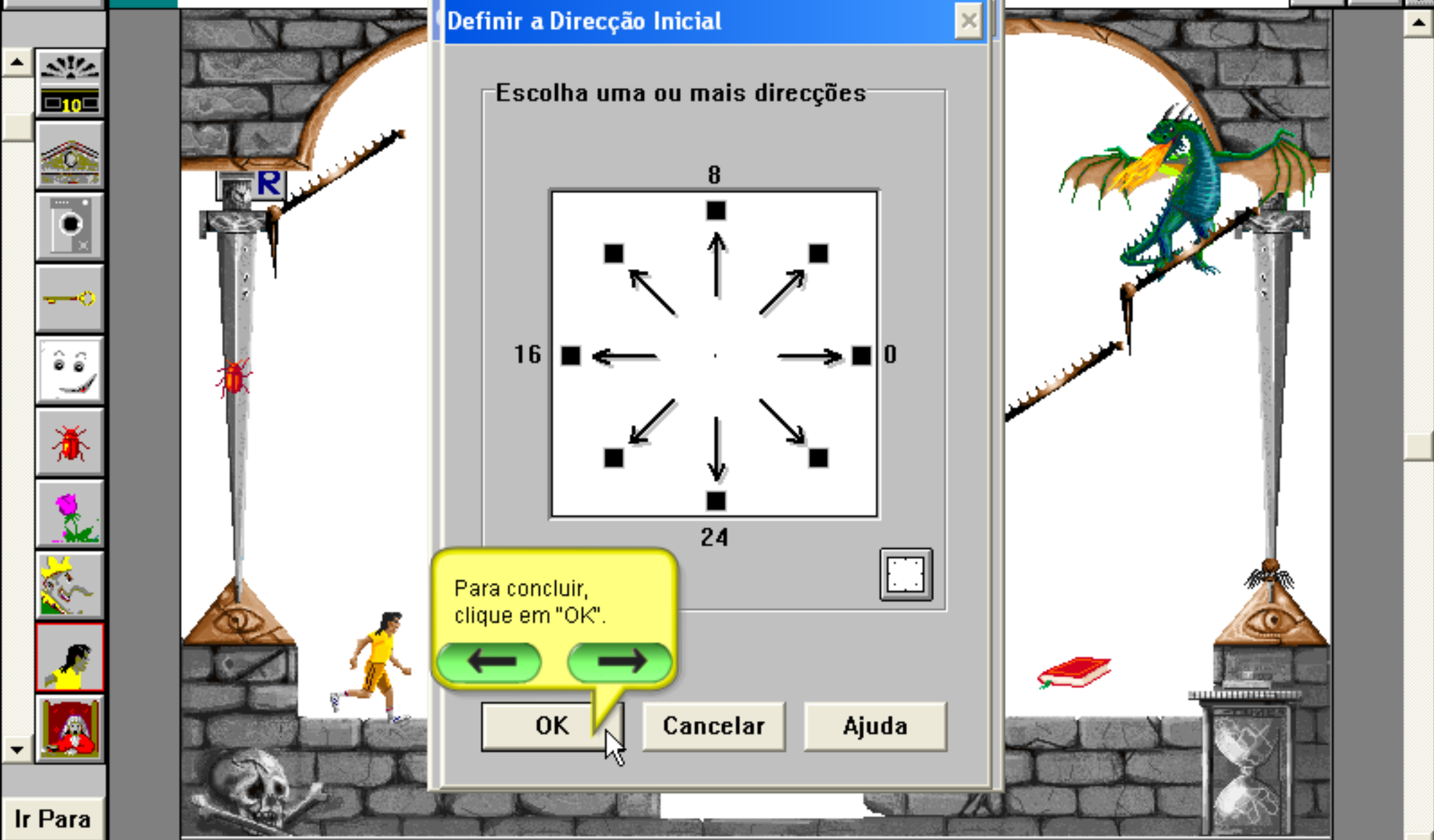


Definir a Direcção Inicial

Escolha uma ou mais direcções

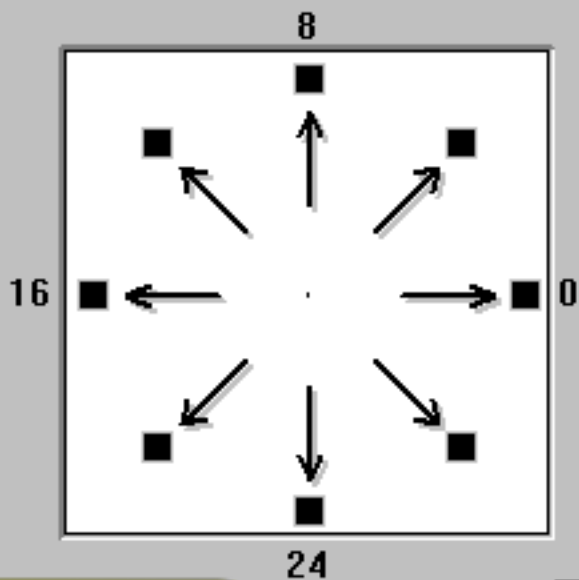
Seleccionar Tudo

OK Cancelar Ajuda



Definir a Direcção Inicial

Escolha uma ou mais direcções



Para concluir, clique em "OK".



OK Cancelar Ajuda

Ir Para

ÚTIL



A vertical toolbar on the left side of the editor, containing icons for various objects and actions: a sun, a house, a washing machine, a key, a smiley face, a red bug, a pink flower, a yellow character, a black character, a red character, and a skull.



Configurar o Movimento de Oito Direcções

Configuração dos movimentos

Velocidade: [Slider]

Aceleração: [Slider]

Desaceleração: [Slider]

Direcções possíveis

Se preferir, teste o movimento. Basta clicar na opção "Testar Movimento".

Movimento [Left Arrow] [Right Arrow]

Testar Movimento

OK Cancelar Ajuda



Testar movimento

PARAR <ESC>

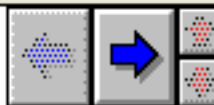


O movimento é controlado pelas setas do teclado.



Ir Para

ÚTIL



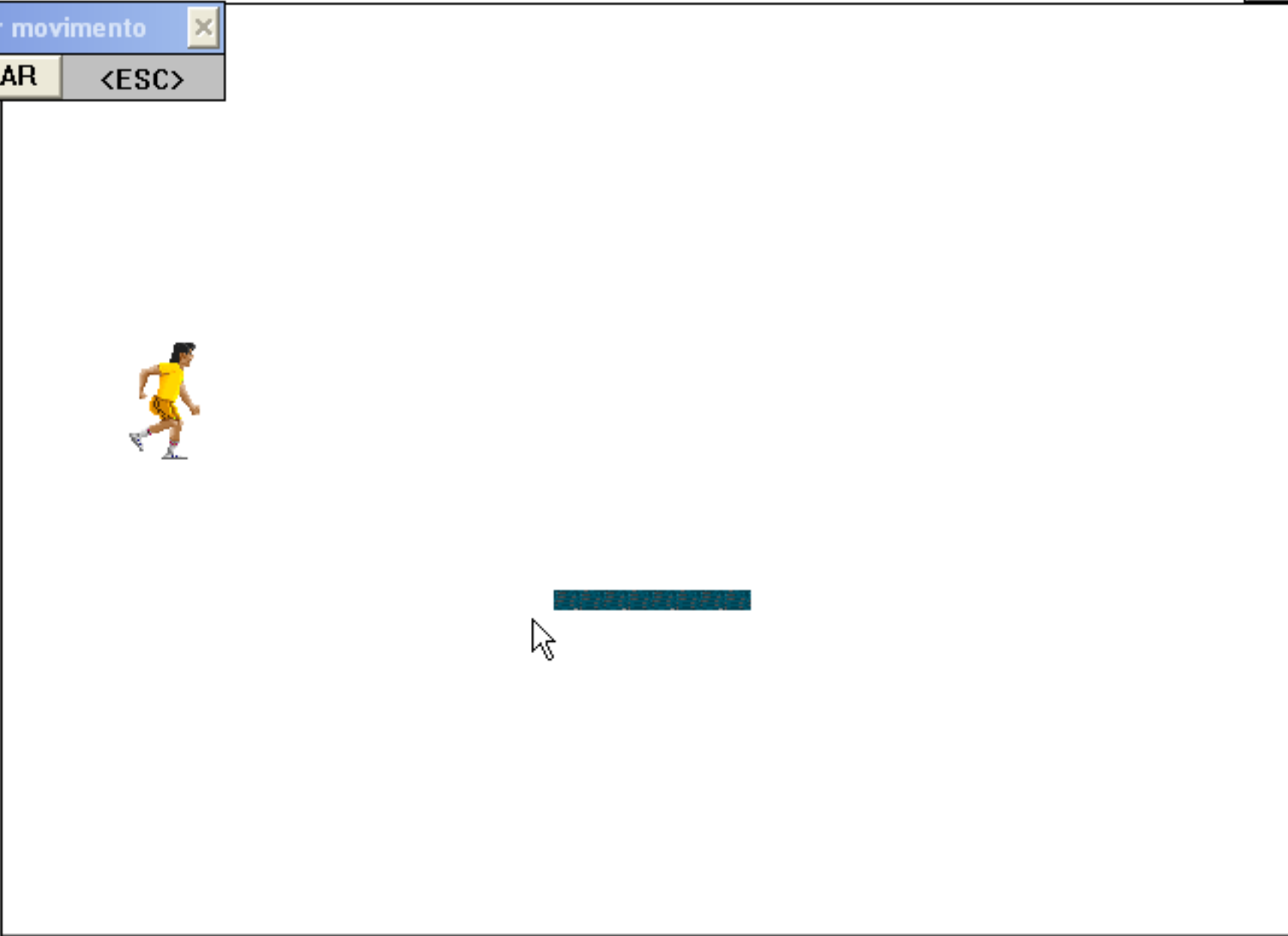
Testar movimento [X]

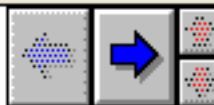
PARAR <ESC>



Ir Para

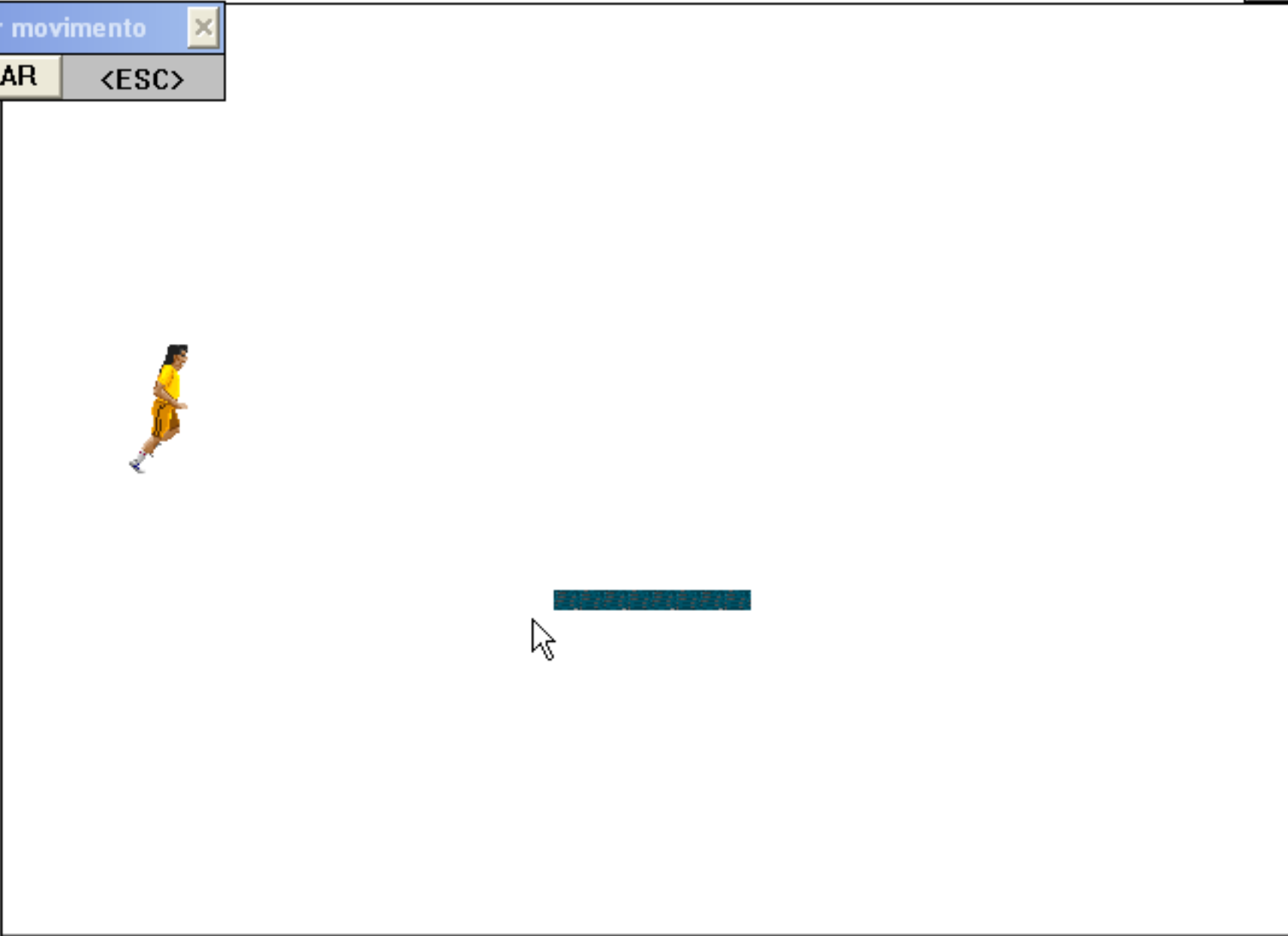
ÚTIL





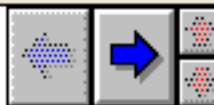
Testar movimento [X]

PARAR <ESC>



Ir Para

ÚTIL



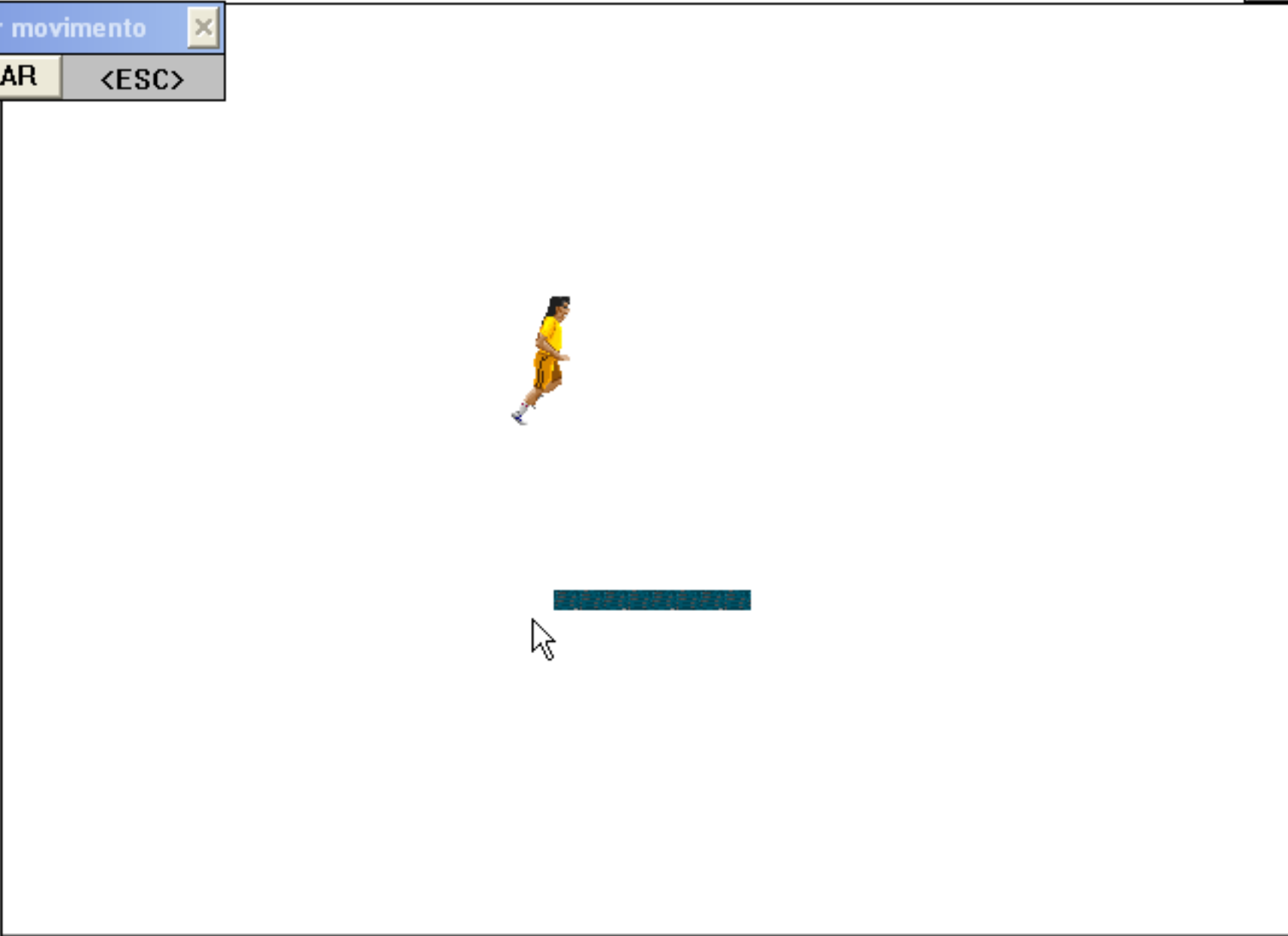
Testar movimento [X]



PARAR

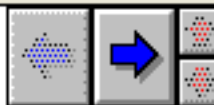
<ESC>

10



Ir Para

ÚTIL



Testar movimento [X]

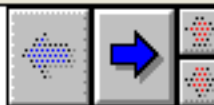
PARAR <ESC>



Ir Para

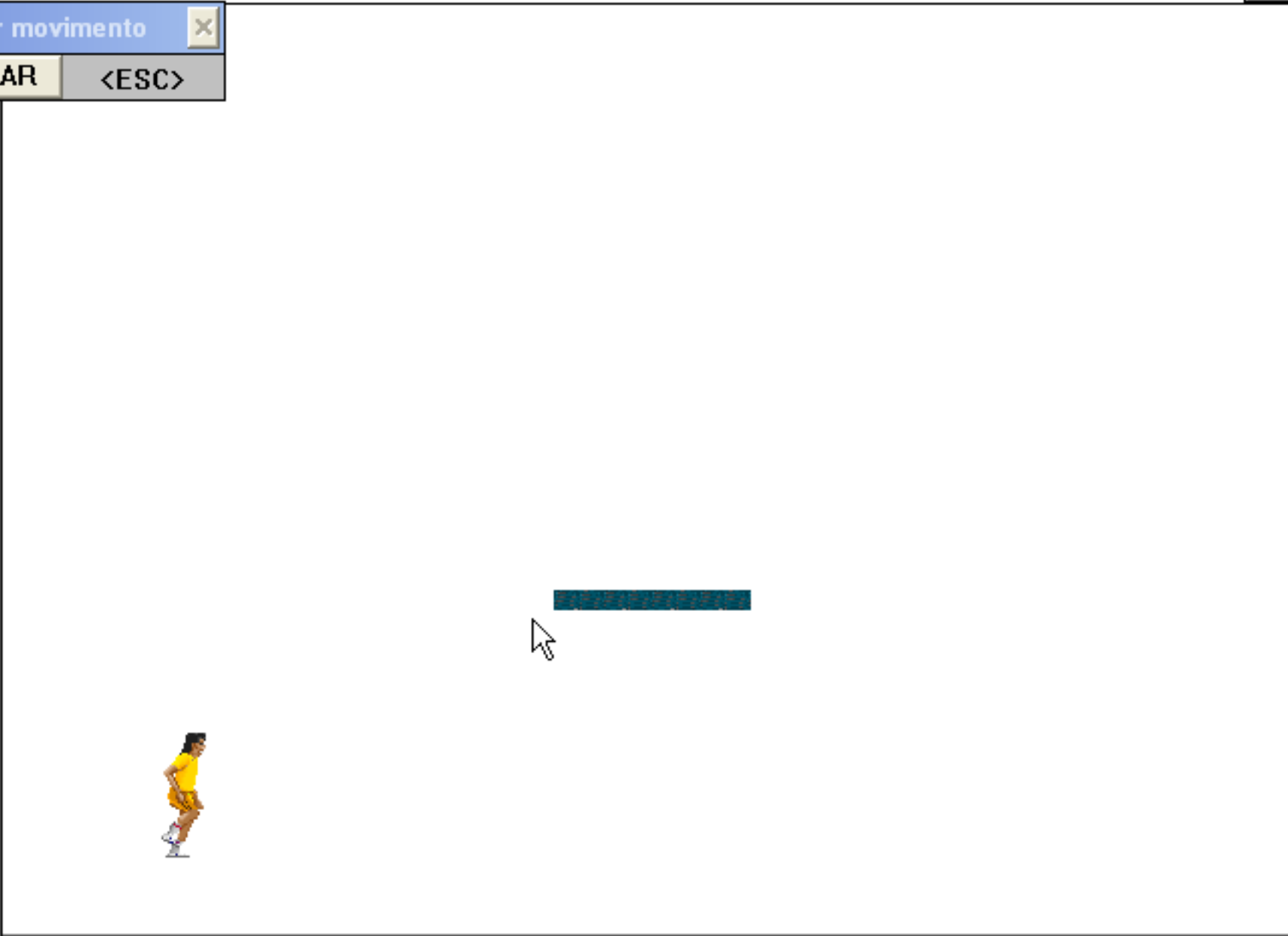
ÚTIL





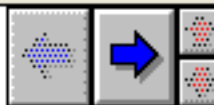
Testar movimento [X]

PARAR <ESC>



Ir Para

ÚTIL



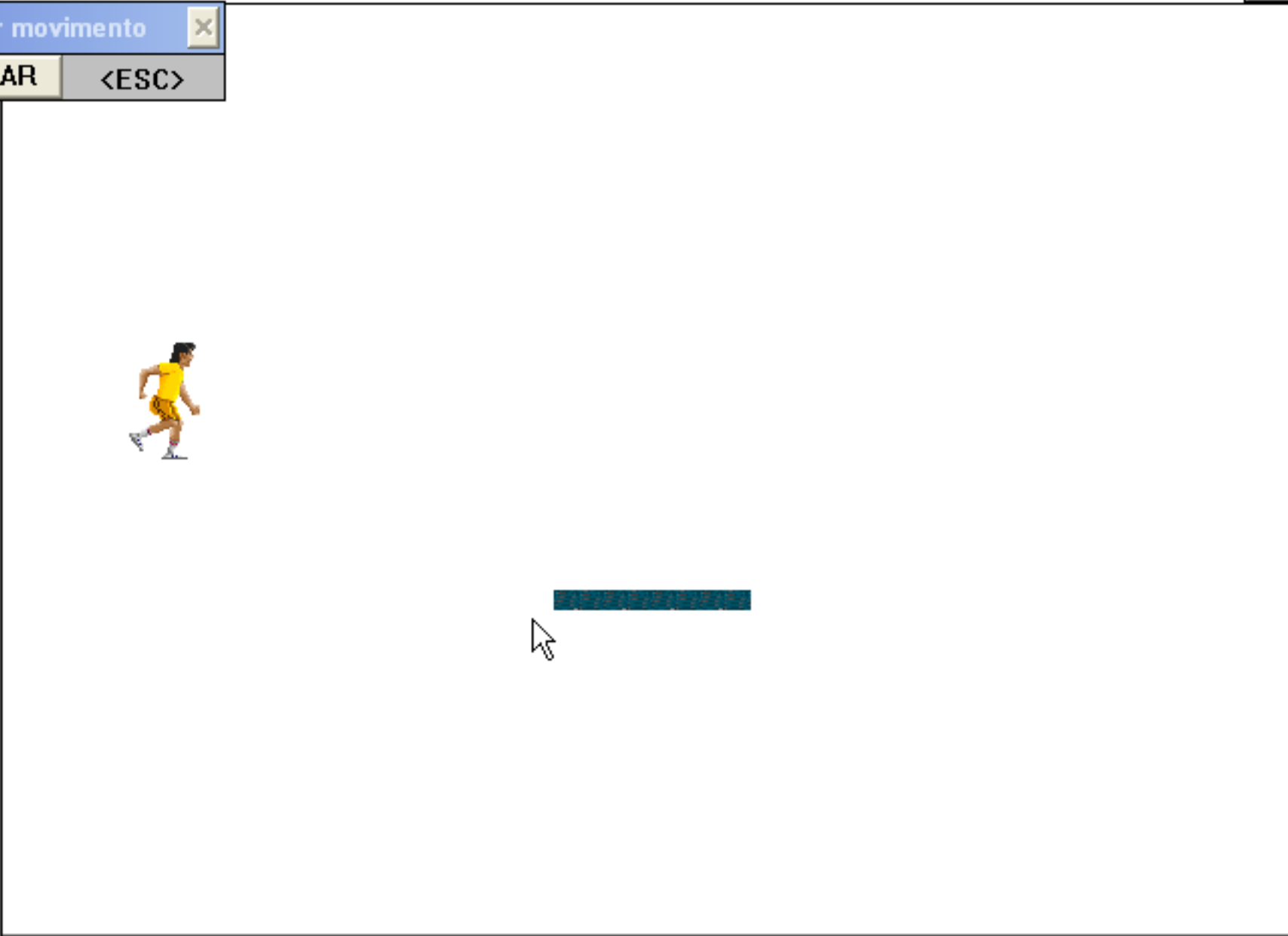
Testar movimento [X]

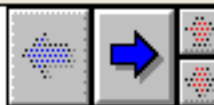
PARAR <ESC>



Ir Para

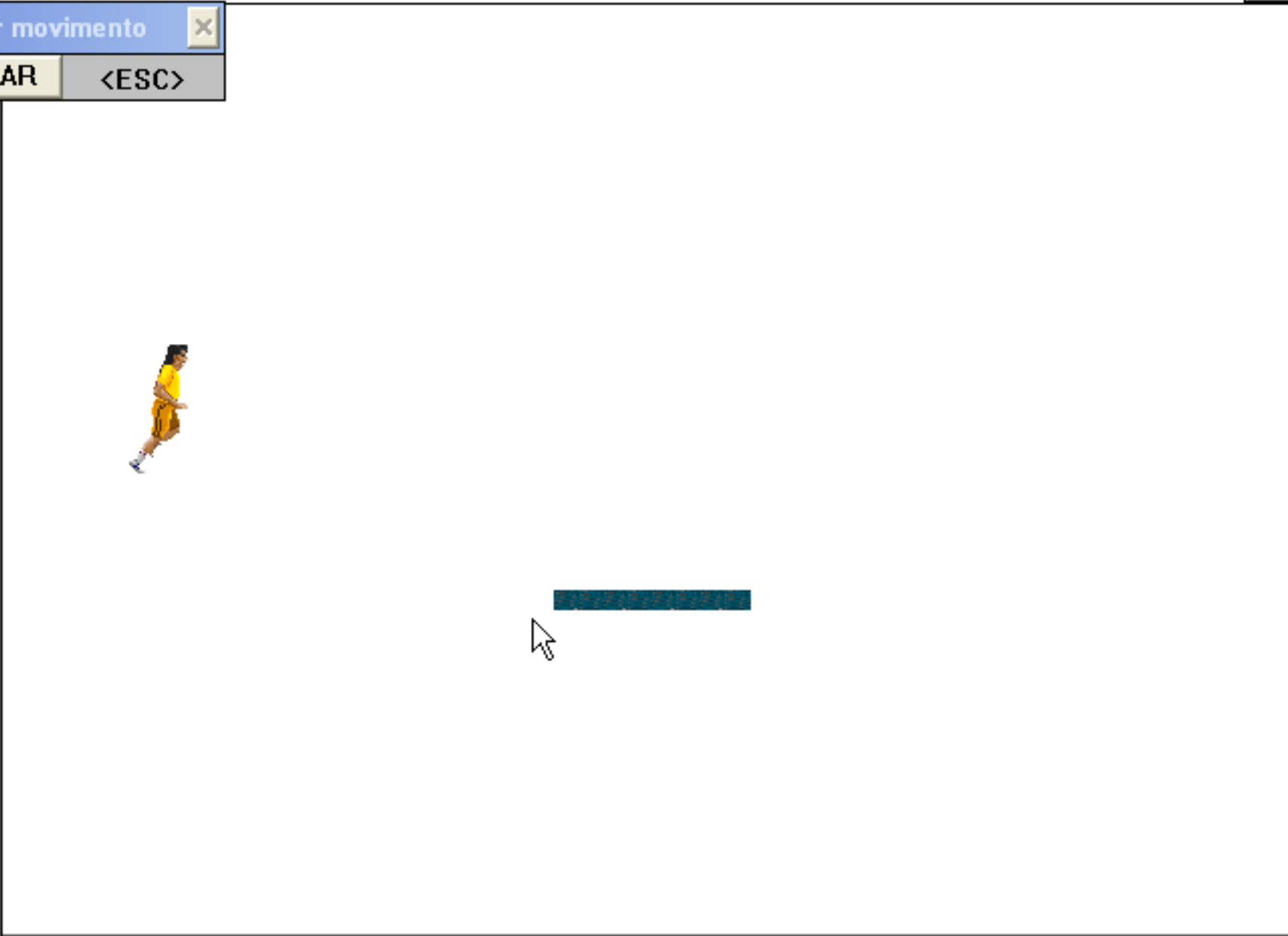
ÚTIL





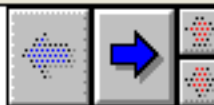
Testar movimento [X]

PARAR <ESC>



Ir Para

ÚTIL



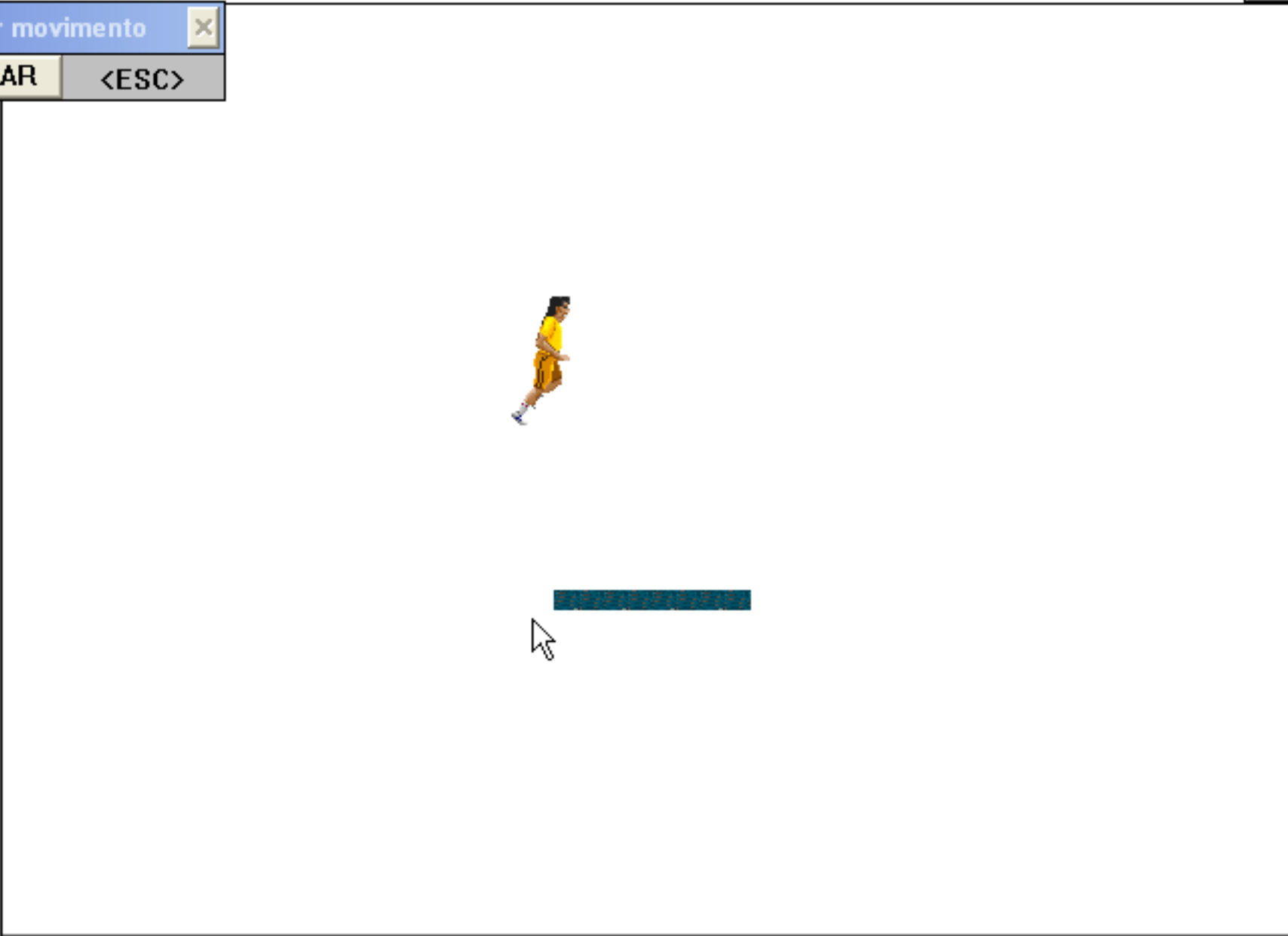
Testar movimento [X]



PARAR

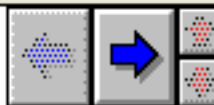
<ESC>

10



Ir Para

ÚTIL



Testar movimento [X]

PARAR <ESC>



Ir Para

ÚTIL

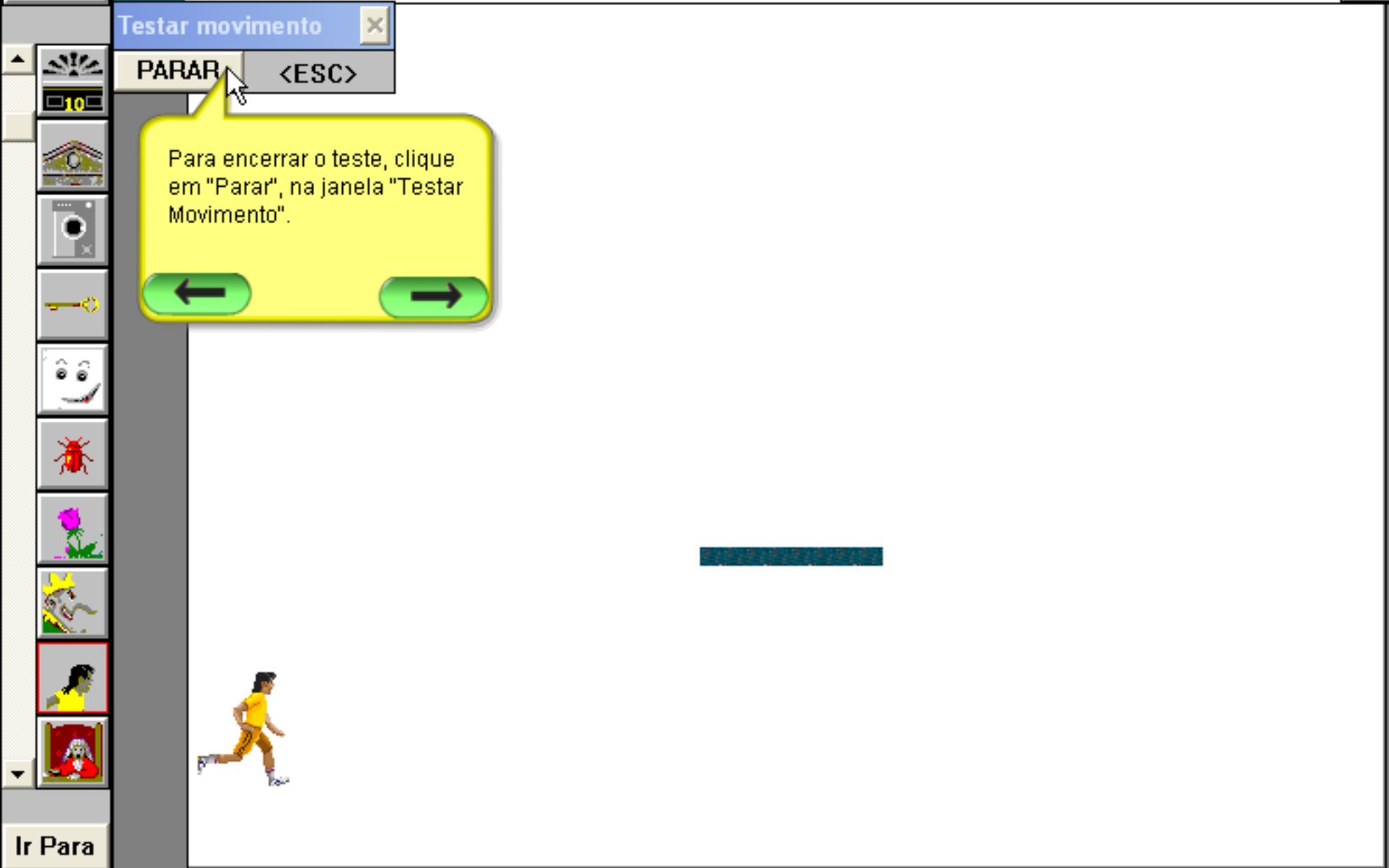





Testar movimento

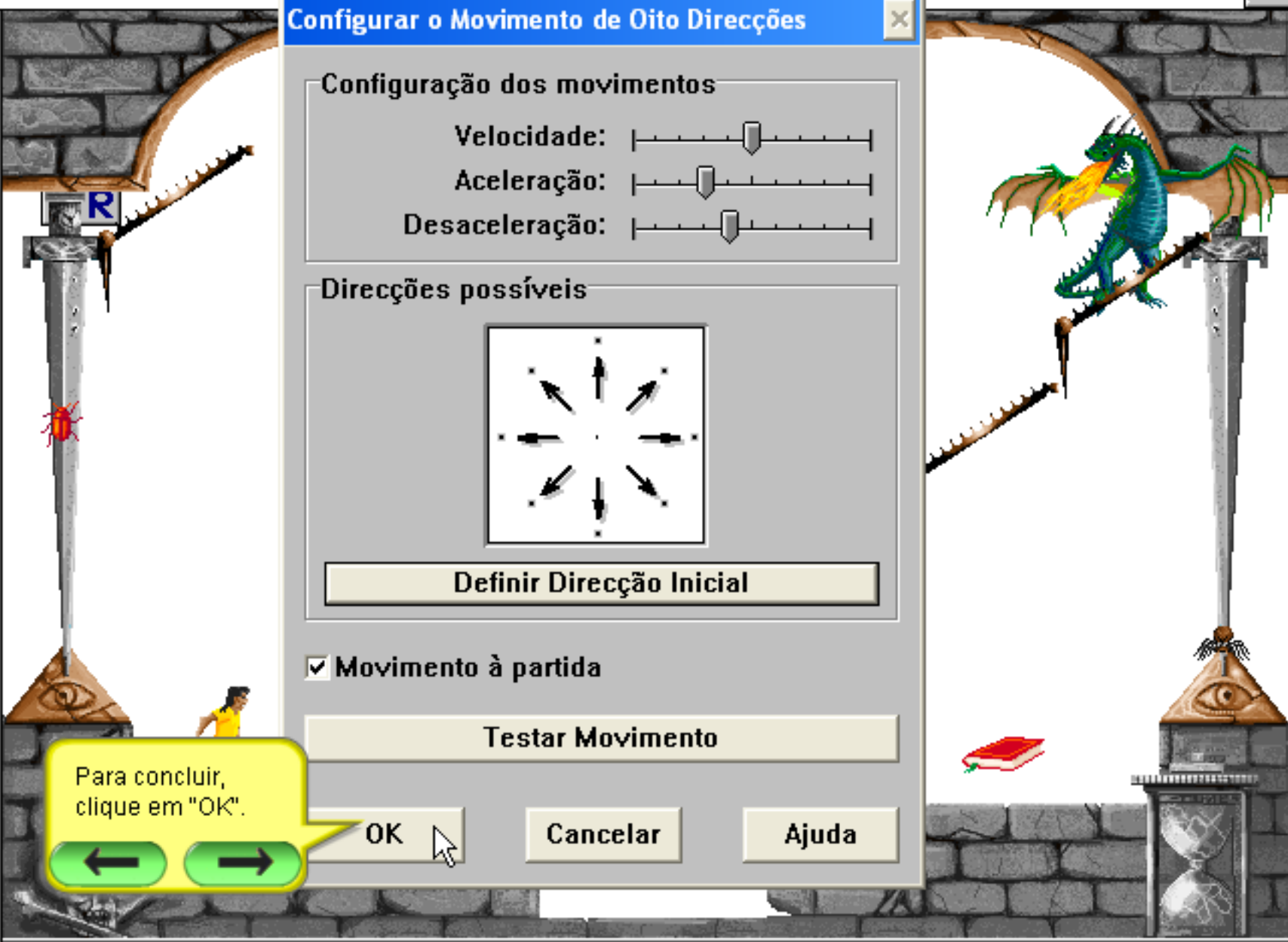
PARAR <ESC>

Para encerrar o teste, clique em "Parar", na janela "Testar Movimento".



Ir Para

ÚTIL



Configurar o Movimento de Oito Direcções

Configuração dos movimentos

Velocidade: [Slider]

Aceleração: [Slider]

Desaceleração: [Slider]

Direcções possíveis

Definir Direcção Inicial

Movimento à partida

Testar Movimento

OK Cancelar Ajuda

Para concluir, clique em "OK".

