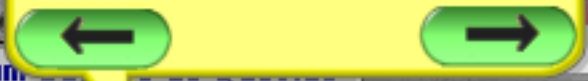






Em seguida, seleccione a opção "Criar um objeto de questão".



Ir Para

ÚTIL





### Configurar Objecto de Questão

**Questão**

O conjunto de condições em que o indivíduo foi uma

Seleccionar Fonte  Acrescer

**Respostas**

Respostas de escolha múltipla

1  Edição

2  Apagar

3  Acrescentar

4

5

Seleccionar Fonte  Acrescentar relevo

OK Cancelar Ajuda

Digite a pergunta no campo "Questão".

Ir Para

ÚTIL



### Configurar Objecto de Questão

**Questão**

O conjunto de condições em que o indivíduo foi uma

**Seleccionar Fonte**  Acrescentar relevo

**Resposta**

Resposta

1  
2  
3  
4  
5

**Resposta correcta?**

**Edição**

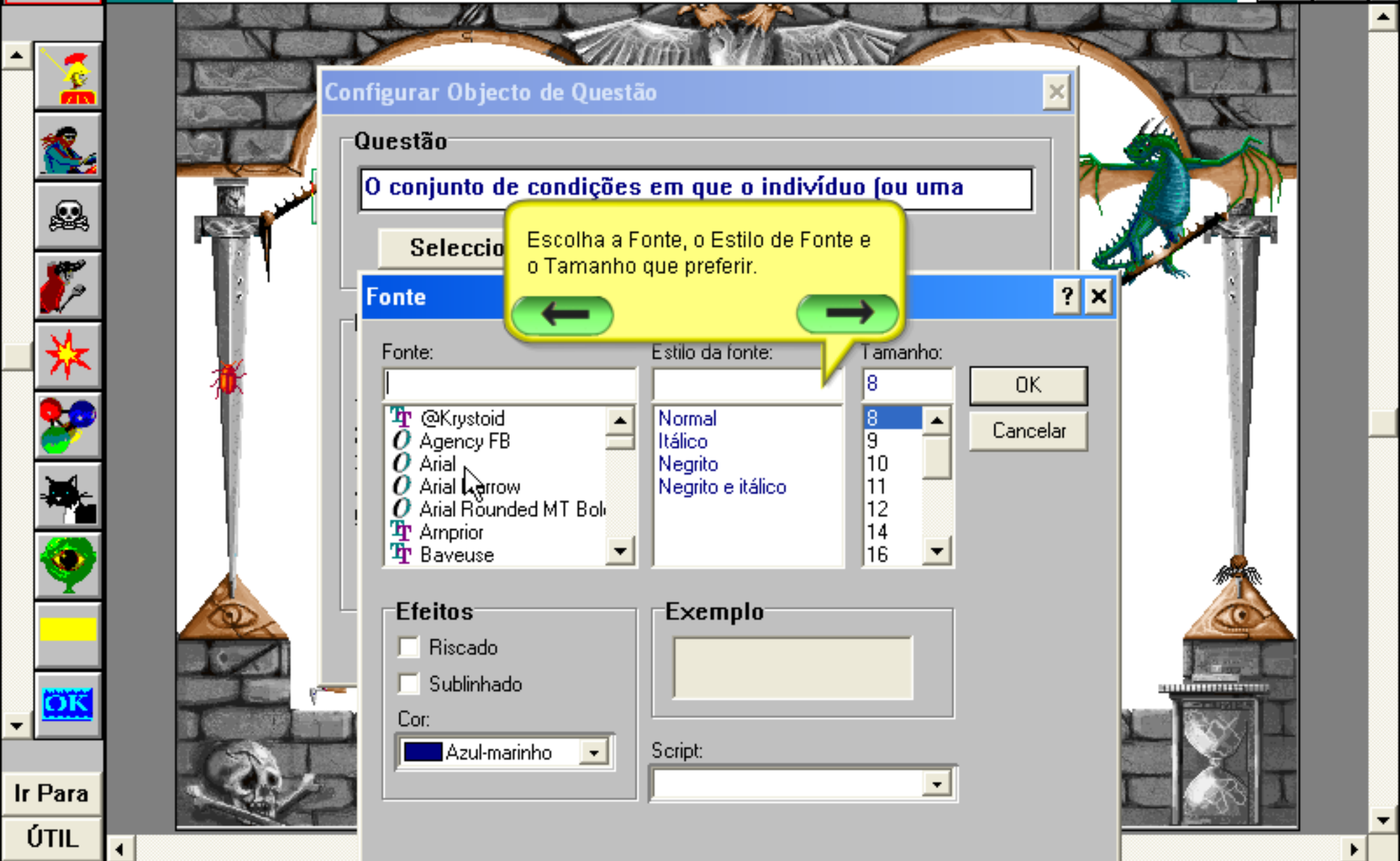
**Apagar**

**Acrescentar**

**Seleccionar Fonte**  Acrescentar relevo

**OK** **Cancelar** **Ajuda**

Na opção "Seleccionar Fonte" você pode alterar a formatação do texto, se preferir.



### Configurar Objecto de Questão

#### Questão

O conjunto de condições em que o indivíduo foi uma

#### Seleccio

Escolha a Fonte, o Estilo de Fonte e o Tamanho que preferir.

#### Fonte

Fonte:

- @Krystoid
- Agency FB
- Arial
- Arial Narrow
- Arial Rounded MT Bol
- Arnprior
- Baveuse

Estilo da fonte:

- Normal
- Itálico
- Negrito
- Negrito e itálico

Tamanho:

- 8
- 8
- 9
- 10
- 11
- 12
- 14
- 16

OK

Cancelar

#### Efeitos

- Riscado
- Sublinhado

Cor:

Azul-marinho

#### Exemplo

[Empty text box for preview]

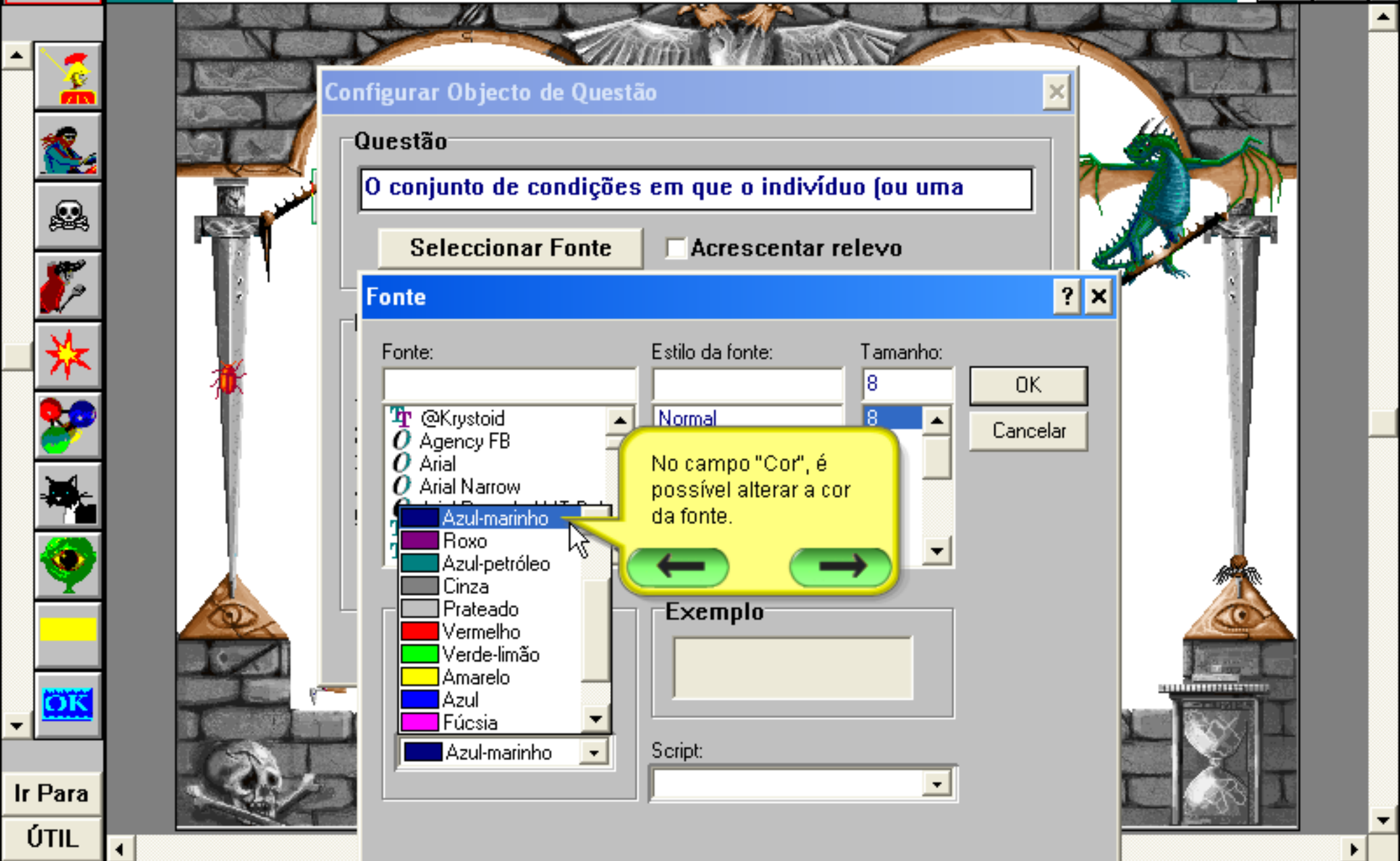
Script:

[Empty dropdown menu for script]

Ir Para

ÚTIL

Nível 1



### Configurar Objecto de Questão

#### Questão

O conjunto de condições em que o indivíduo (ou uma

Seleccionar Fonte

Acrescentar relevo

### Fonte

Fonte:

- @Krystoid
- Agency FB
- Arial
- Arial Narrow
- Azul-marinho
- Roxo
- Azul-petróleo
- Cinza
- Prateado
- Vermelho
- Verde-limão
- Amarelo
- Azul
- Fúcsia
- Azul-marinho

Estilo da fonte:

Normal

Tamanho:

8

OK

Cancelar

No campo "Cor", é possível alterar a cor da fonte.

#### Exemplo

Script:

Ir Para

ÚTIL



### Configurar Objecto de Questão

#### Questão

O conjunto de condições em que o indivíduo (ou uma

Seleccionar Fonte

Acrescentar relevo

#### Fonte

Fonte:

- @Krystoid
- Agency FB
- Arial
- Arial Narrow
- Arial Rounded MT Bol
- Arnprior
- Baveuse

Estilo da

- Normal
- Itálico
- Negrito
- Negrito e itálico

- 11
- 12
- 14
- 16

Para concluir, clique em "OK".

OK  
Cancelar

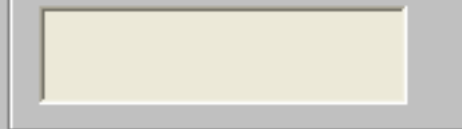
#### Efeitos

- Riscado
- Sublinhado

Cor:

Azul-marinho

#### Exemplo



Script:

Ir Para

ÚTIL



### Configurar Objecto de Questão

**Questão**

O conjunto de condições em que o indivíduo (ou uma

Seleccionar Fonte  Acrescentar relevo

**Respostas**

Respostas de escolha múltipla      Resposta correcta?

1   Edição

2   Apagar

3   Acrescentar

4   Seleccionar

5   Seleccionar

← →  Acrescentar relevo

OK      Cancelar      Ajuda

Para acrescentar as alternativas, clique em "Acrescentar".

Ir Para

ÚTIL





**Configurar Objecto de Questão**

Questão

O conjunto de condições em que o indivíduo (ou uma

Seleccionar Fonte  Acrescentar relevo

**Editar Texto**

Texto

O Ecossistema

Na janela "Editar Texto", digite a alternativa.

OK Cancelar Ajuda

5  Acrescentar

Acrescentar relevo

← →

OK Cancelar Ajuda



## Configurar Objecto de Questão

## Questão

O conjunto de condições em que o indivíduo foi uma

Seleccionar Fonte

Acrescentar relevo

## Respostas

## Respostas de escolha múltipla

- 1 O Ecossistema
- 2 O Hábitat
- 3 O Nicho Ecológico.
- 4 A Biodiversidade.
- 5

Seleccionar Fonte

Acrescentar relevo

## Resposta correcta?

Edição

Apagar

Faça o mesmo procedimento com as outras alternativas e marque a resposta certa.

OK

Cancelar

Ir Para

ÚTIL



## Configurar Objecto de Questão

## Questão

O conjunto de condições em que o indivíduo (ou uma

Seleccionar Fonte

Acrescentar relevo

## Respostas

## Respostas de escolha múltipla

- 1 O Ecossistema
- 2 O Hábitat
- 3 O Nicho Ecológico.
- 4 A Biodiversidade.
- 5

## Resposta correcta?

Edição

Apagar

Acrescentar

Seleccionar Fonte

Acrescentar relevo



Para concluir,  
clique em "OK".

OK

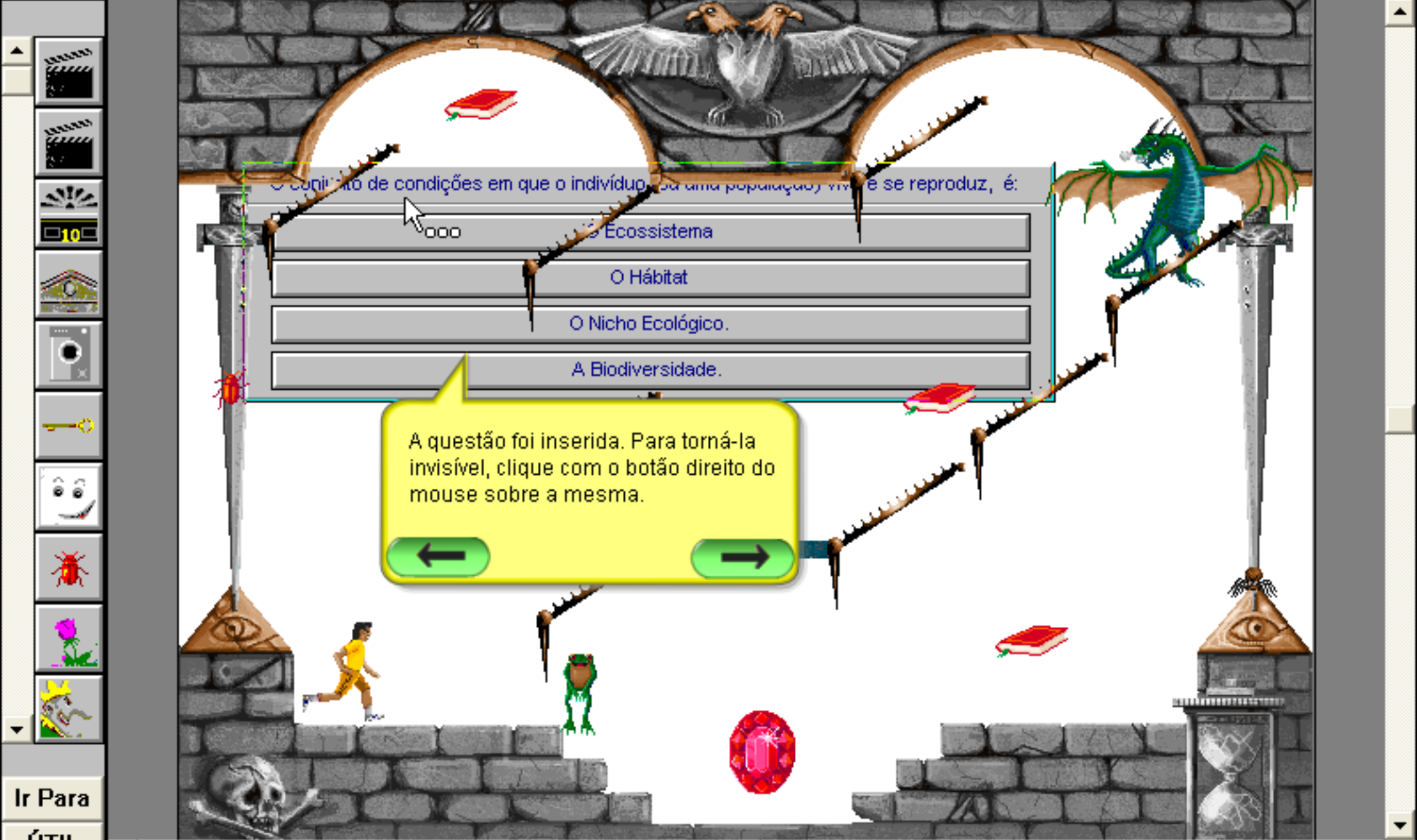
Cancelar

Ajuda



Ir Para

ÚTIL





O conjunto de condições em que o indivíduo, ou uma população, vive e se reproduz, é:

- Edição de Objecto-de-Questão
- Cor
- Edição de Nome e Ícone
- Tornar Invisível**
- Novo Objecto de Questão

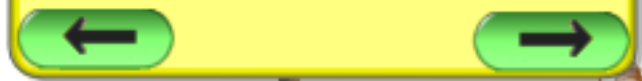
A Biodiversida

Em seguida, seleccione a opção "Tornar invisível".

Ir Para  
ÚTIL



Perceba que a questão está invisível, representado pela caixa "P/R". Para visualizar o texto sem torná-lo visível, basta passar o mouse sobre a caixa "P/R".



Ir Para ÚTIL



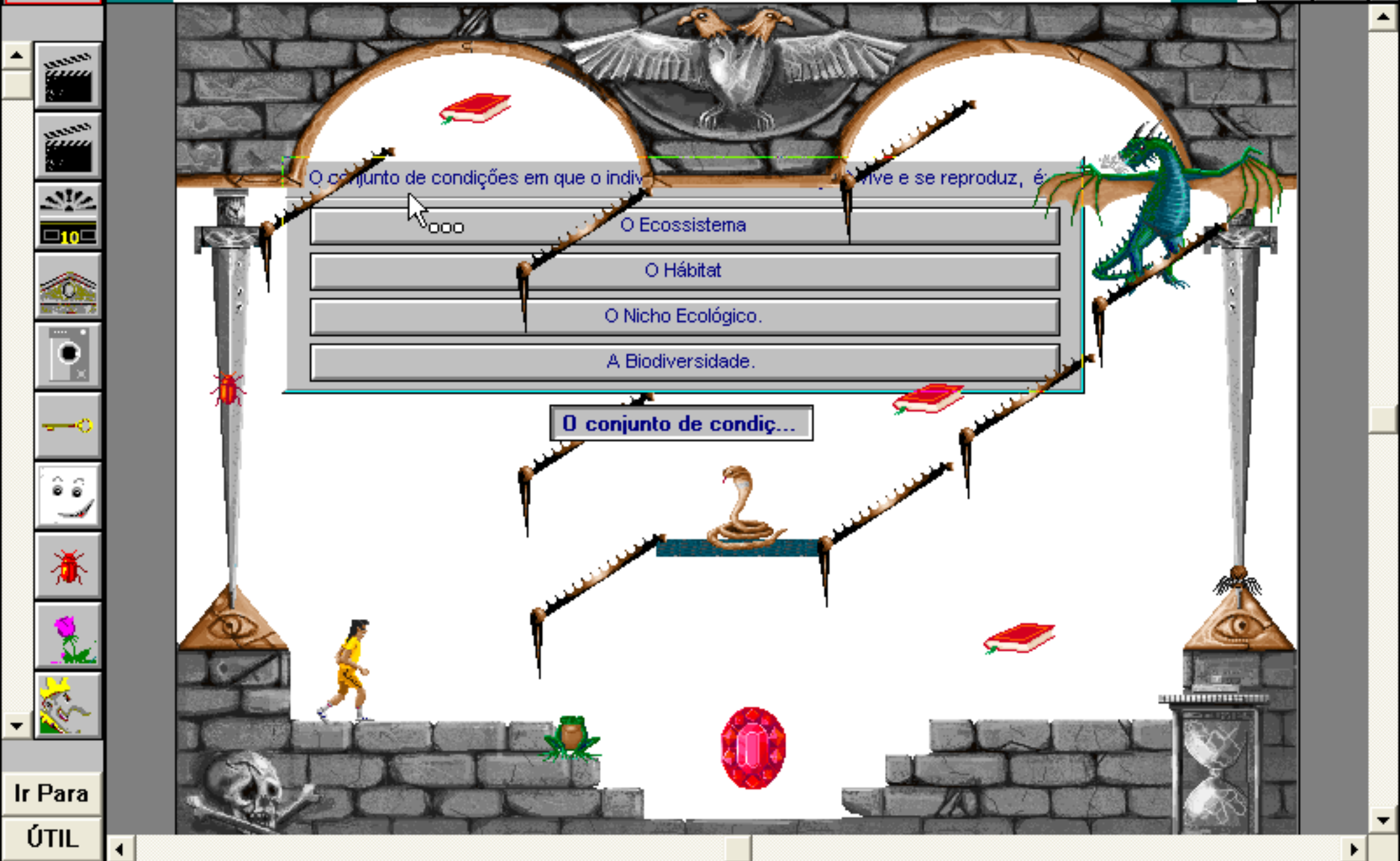
P/R  
O conjunto de condiç...

Ir Para  
ÚTIL



Ir Para  
 ÚTIL





O conjunto de condições em que o indiv... vive e se reproduz, é:

- O Ecossistema
- O Hábitat
- O Nicho Ecológico.
- A Biodiversidade.

O conjunto de condiç...

Ir Para  
ÚTIL



O conjunto de condições em que o indivíduo vive e se reproduz, é:

- Edição de Objecto-de-Questão
- Cor
- Edição de Nome e Ícone
- Tornar Invisível
- Novo Objecto de Questão
- A Biodiversidade

Para Editar o texto novamente, clique com o botão direito do mouse sobre o objeto e selecione a opção "Edição de Objecto-de-questão"

Ir Para  
ÚTIL



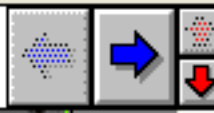
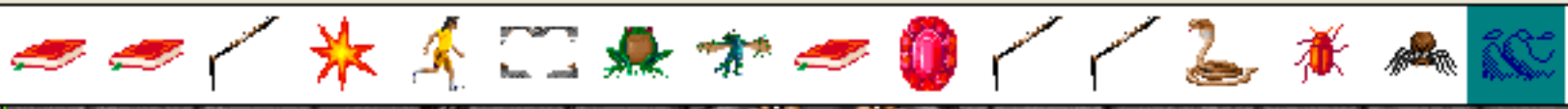
Ir Para

ÚTIL

Nível 1

Para criar um texto ou título, clique no botão Útil.





Em seguida seleccione a opção "Criar um objeto de texto".



Ir Para

ÚTIL

Nível





**Criar um novo objecto de Texto**

Textos

1

← →

Edição

Eliminar

Acrescentar

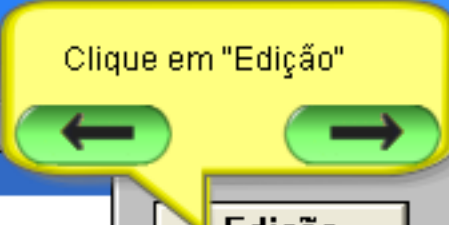
▲ ▼

Seleccionar Fonte

OK

Cancelar

Ajuda



Ir Para

ÚTIL



Configurar Texto

Editar Texto

Na janela "Editar Texto", digite a alternativa.

Em seguida, clique em "OK".

← →

OK Cancelar Ajuda

A dialog box titled "Configurar Texto" with a sub-window "Editar Texto". The sub-window has a text input field containing "Biologia". A yellow callout bubble points to the text field with the instruction "Na janela 'Editar Texto', digite a alternativa." Below the text field, another yellow callout bubble contains the instruction "Em seguida, clique em 'OK'." and two green arrow buttons (left and right). At the bottom of the dialog box are three buttons: "OK", "Cancelar", and "Ajuda". A mouse cursor is pointing at the "OK" button.

Ir Para  
ÚTIL



## Configurar Texto

## Textos

1 **Biologia**

Edição

Eliminar

Acrescentar



Na opção "Seleccionar Fonte" você pode alterar a formatação do texto, semelhante a edição de questões.

Seleccionar Fonte

OK

Cancelar

Ajuda

Para concluir e adicionar o texto ao palco, clique em "OK".

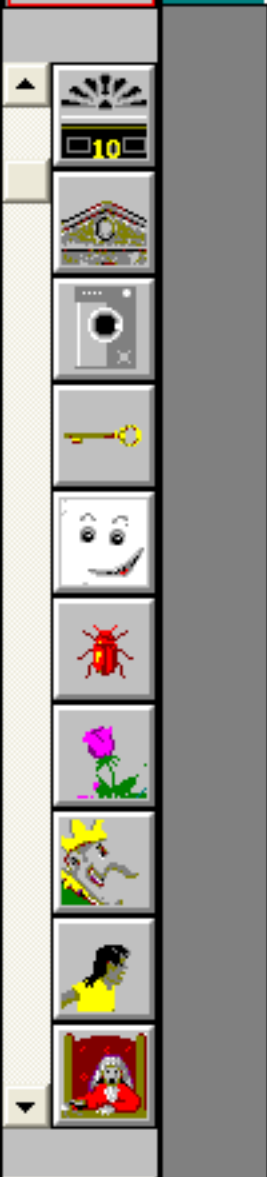


Ir Para

ÚTIL

Nível 1

Duplo-c



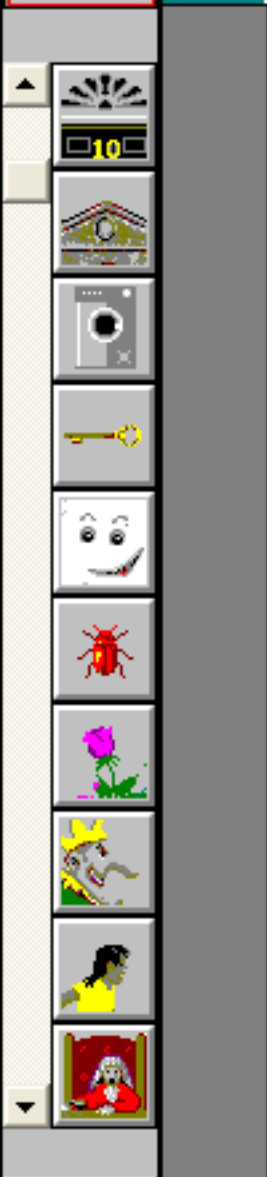
Biologia

Para inserir o texto, clique sobre o local desejado do palco.

Ir Para

ÚTIL





Biologia

Você pode redimensionar o tamanho da caixa de texto, se preferir. Ela não ficará visível, apenas delimitará a área do texto.



Ir Para  
ÚTIL

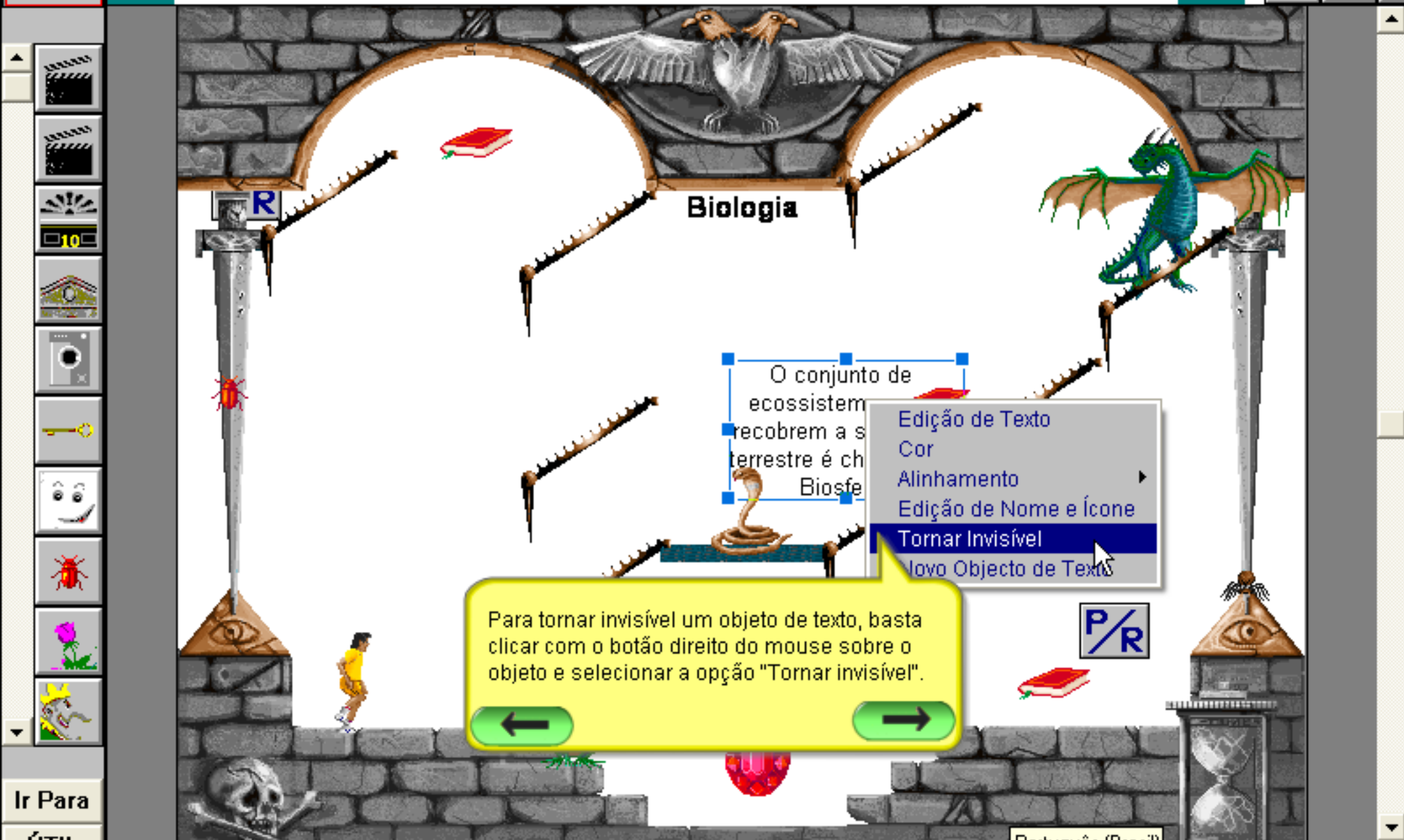


Ir Para  
ÚTIL



Para editar o texto novamente, clique com o botão direito do mouse sobre o objeto e seleccione a opção "Edição de Texto".

- Edição de Texto
- Cor
- Alinhamento
- Edição de Nome e Ícone
- Tornar Invisível
- Novo Objecto de Texto



O conjunto de  
ecossistem  
recobrem a s  
terrestre é ch  
Biosfe

- Edição de Texto
- Cor
- Alinhamento
- Edição de Nome e Ícone
- Tornar Invisível**
- Novo Objecto de Texto

Para tornar invisível um objeto de texto, basta clicar com o botão direito do mouse sobre o objeto e seleccionar a opção "Tornar invisível".



Ir Para  
ÚTIL

Português (Brasil)



Perceba que o texto está invisível, representado pela caixa "abc". Para visualizar o texto sem torná-lo visível, basta passar o mouse sobre a caixa "abc".

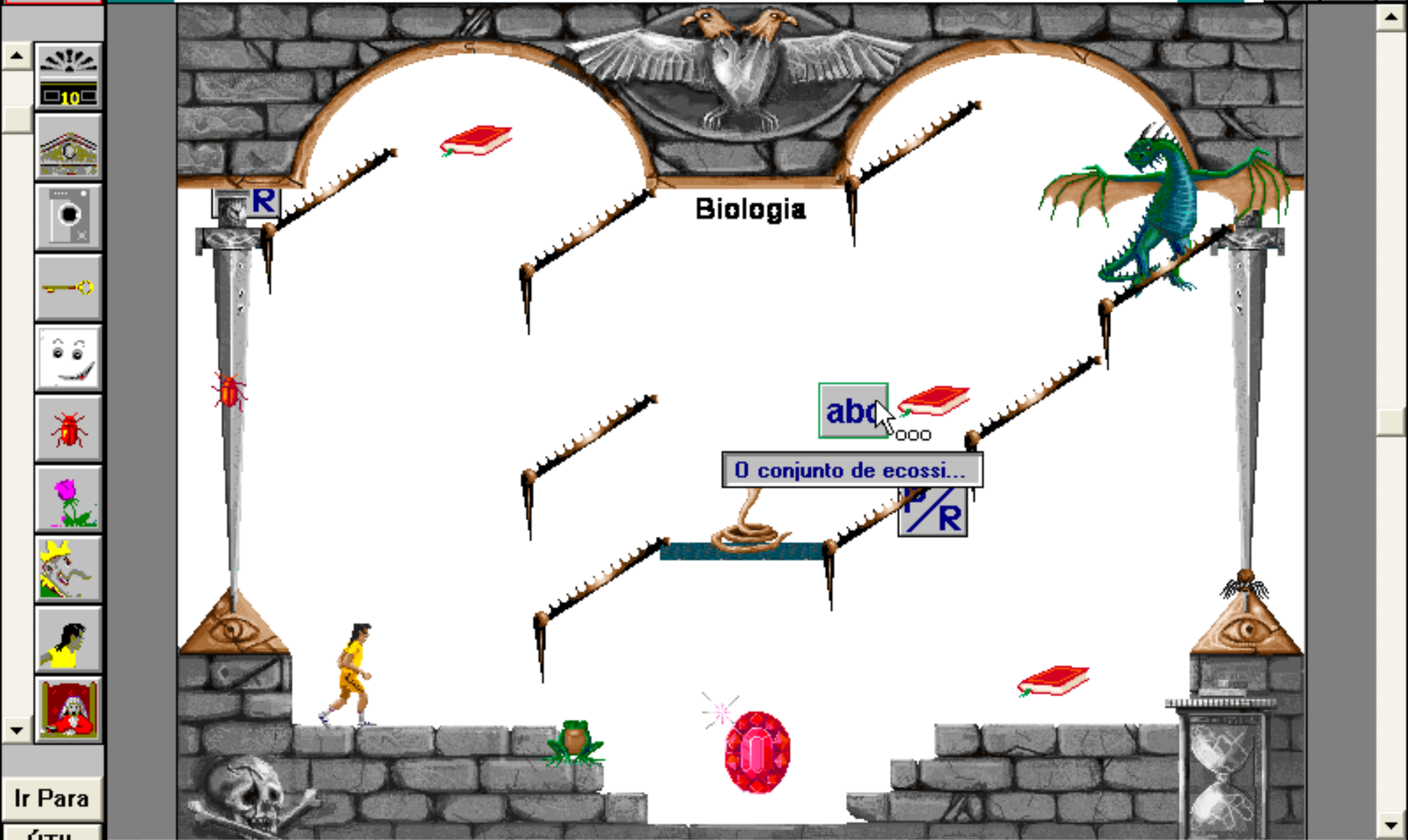
abc

P/R

Ir Para

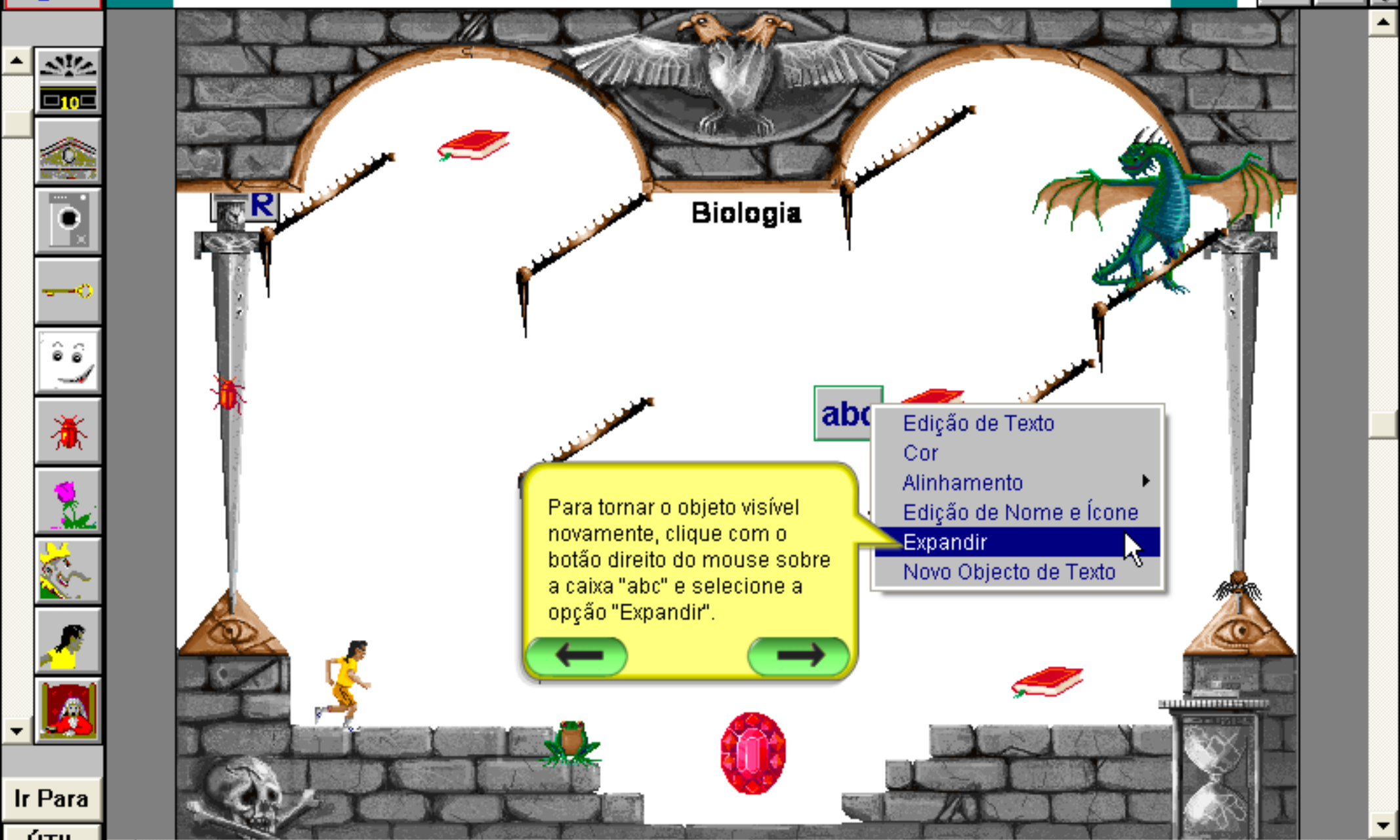
ÚTIL

Português (Brasil)



Ir Para

ÚTIL



Para tornar o objeto visível novamente, clique com o botão direito do mouse sobre a caixa "abc" e seleccione a opção "Expandir".

- Edição de Texto
- Cor
- Alinhamento
- Edição de Nome e Ícone
- Expandir**
- Novo Objecto de Texto



Ir Para  
ÚTIL

